



وزارة التربية

الإدارة العامة لمنطقة العاصمة التعليمية

مدرسة
الطريق
البيروت

امتحان الفترة الرابعة في مادة العلوم للصف الثامن

للعام الدراسي (2015/2016 م)

40

أولاً : الأسئلة الموضوعية (24 درجة)

6

السؤال الأول:

اختر الإجابة الصحيحة علمياً لكل من العبارات التالية بوضع علامة (✓) في المربع المقابل لها : (1x6)

1. تعتبر الطيور والكلاب من الحيوانات التي لها عامود فقاري وذات تماثل: ص 17

نجمي ثنائي جانبي شعاعي لا يوجد تمثيل

2. يطلق الرأسقدميات على أحد الكائنات التالية: ص 36

3. الحشرة التي يعيش أفرادها في مستعمرات (حشرات اجتماعية) هي : ص 46

4. يتم التحكم في أمان أفران الطبخ من خلال عمل المزدوجات الحرارية بالاستفادة من خلال: ص 83

لوح الرصاص الأميتر العمود الجاف الفرق بين درجة الحرارة

5. من عيوب دارة التوصيل على التوالي عند إضافة مصباح: ص 91

يحترق المصباح تقل المقاومة تزيد المقاومة تنقطع الدائرة الكهربائية

6. المركب الوحيد الذي يفقد ويكتسب الطاقة الحرارية ببطء هو: ص 105

الزئبق الماء حمض الكبريتيك كلوريد الأمونيوم

يتبع الصفحة الثانية

السؤال الثاني:

10

(أ) / أكمل كل من العبارات التالية بما يناسبها علمياً :- (1 x5)

1. يتغذى الإسفنج على الحيوانات الدقيقة والأوليات بطريقة --- الترشيح ---. ص 18

2. للحشرات زوجان من الأجنحة متصلة بمنطقة --- الصدر --- ص 43

3. تعتبر شوكيات الجلد من اللاقاريات ومن أكبر الطوائف فيها --- نجوم البحر ---. ص 47

4. هنالك ثلاث طرق تنتقل بها الشحنات الكهربائية هي الاحتكاك والدلك و --- التوصيل ---. ص 76

5. لكي نحمي الدارة الكهربائية من الزيادة في الحمل نضع له -- الفيوزات / قواطع الدارات -- ص 97

(ب) / أكتب بين القوسين كلمة (صحيحة) للعبارة الصحيحة و كلمة (خطأ) للعبارة غير الصحيحة علمياً

في كل مما يأتي: (1x5) :

1. تختلف الديدان عن اللافقاريات بأن أعصابها وأعضاء الحس تتركز في الرأس. (✓) ص 24

2. العناكب والقراد والعقارب جميعها طائفة العنكبوتيات. (✓) ص 36

3. تتكاثر جميع الحشرات لا جنسيا حيث يخصب البيض بدون الحيوان المنوي للذكر (x) ص 44

4. كلما كان السلك الموصل للتيار الكهربائي طويلا و رفيعا يكون مقاومة أقل (x) ص 86

5. الصخور ذات المسامية العالية تحتفظ بكيمية ماء أكثر من باقي الصخور. (✓) ص 112

السؤال الثالث :

8

(أ) / في الجدول التالي اختر العبارة من المجموعة (ب) واكتب رقمها امام ما يناسبها
من عبارات المجموعة (أ) : (1x4)

الرقم	المجموعة (أ)	الرقم	المجموعة (ب)
(- 3 -)	جهاز يقيس شدة التيار في الدارة الكهربائية. ص 85-87	1	الفولتامتر
		2	الأوميمتر
		3	الأميمتر
(- 1 -)	جهاز يقيس فرق الجهد بالدارة الكهربائية.		
(- 5 -)	الماء الذي يتسرب داخل الأرض من المطر أو الثلج المنصهر. ص 112-116	4	ماء جاري
		5	ماء جوفي
(- 6 -)	الماء الذي يتحد من CO ₂ وينساب إلى داخل الأرض مكونة الكهوف.	6	ماء حمضي

4

(ب) / اكتب بين التوسين الاسم أو المصطلح العلمي الذي تدل عليه كل من العبارات التالية:

- 1- فراغ مملوء بسائل أو تجويف بين المعى وجدار الجسم. ص 28 (السيلوم)
- 2- فقدان الجسم أو اكتسابه للإلكترونات يكسبه شحنة كهربائية ص 76 (كهرباء ساكنة)
- 3- القوة التي تضاد سريان الإلكترونات خلال الفتيل. ص 86 (المقاومة)
- 4- طبقة الصخر أو الرواسب المنفذة التي تحوي الماء الجوفي ص 115 (خزان الماء الجوفي)

4

ثانياً الأسئلة المقالية (16) درجة :

6

السؤال الرابع:

أ / أي مما يأتي لا ينتمي إلى المجموعة مع وضع خط أسفل الكلمة وذكر السبب: (0.5 x 2)

1

الأنهار - بحيرة - الينابيع الحارة - البركة

الكلمة: الينابيع الحارة، السبب: لأن الينابيع الحارة من المياه الجوفية والبقية من المياه السطحية

١/٣

١/٤

١/٥

ب/ ماذا يحدث في كل من الحالات التالية: (1 x 2)

1. عند تقطيع أو تجزأت حيوان الإسفنج لقطع صغيرة في البحر. ص 19

١

- تنمو لتكون إسفنجاً آخر كاملاً
- 2. عندما يفقد الجسم المتعادل إلكترونات. ص 76
- يصبح موجب الشحنة، أو تصبح عدد البروتونات الموجبة أكبر من عدد الإلكترونات السالبة الشحنة.

١

ج/ علل لما يأتي تعليلاً علمياً سليماً: (1 x 3)

1. اللوامس المبطنة بخلايا لاسعة من التكييفات المهمة في اللاسعات. ص 21

١

2. يشعر الشخص بصدمة عند لمس مقبض الباب بعد سيره فوق السجادة. ص 78

• نتيجة التفريغ الكهربائي حيث تقفز الإلكترونات من المقبض إلى أصابع الشخص

١

3. لا يزول الزيت من اليد الملوخة بالزيت عند غسلها بالماء فقط. ص 105

١

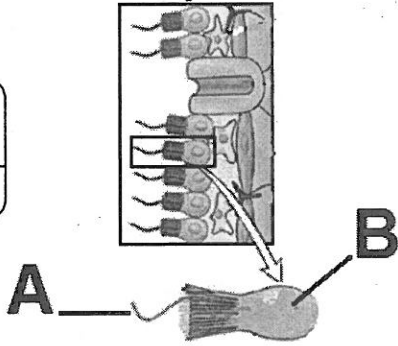
--- لأن الزيت مكون من جزيئات غير قطبية، والجزيئات غير القطبية لا تذوب بالماء

السؤال الخامس:

ادرس الرسومات التالية جيدا ثم أجب عن المطلوب: (8 x 0.5)

4

1



1/ الشكل المقابل يمثل مقطع من الإسفنج، يشير الحرف (A)

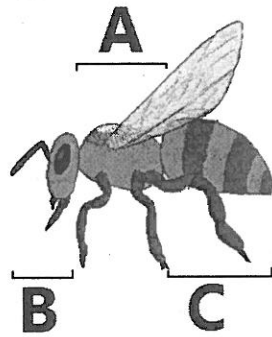
إلى تركيب السوط في احدى خلايا الإسفنج. ص 19

الحرف (B) يشير إلى: الخلية السوطية المطوقة ---

ومن أحد وظائفه:

- --- تحريك الماء / اصطياد الغذاء

1



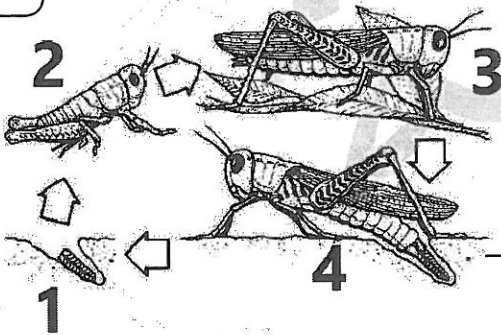
2/ الشكل المقابل يمثل كائن من المفصليات. ص 37-39

الحرف (A) يدل على منطقة --- الصدر

تتسلخ الهياكل الخارجية للمفصليات، عرف الانسلاخ:

- عملية نمو هيكل خارجي جديد وطرح القديم

2



3/ الشكل المقابل عبارة عن دورة حياة حشرة: ص 44

الحوراء (الحورية) يمثلها الرقم --- 2

ما نوع هذا التحول: --- تحول ناقص

عدد اثنان فقط من أسباب نجاح الحشرات كأحد أشكال الحياة:

- --- طرق بناء الجسم / المرونة في عملية التطور

- --- تحور أجزاء جسمها / الطيران

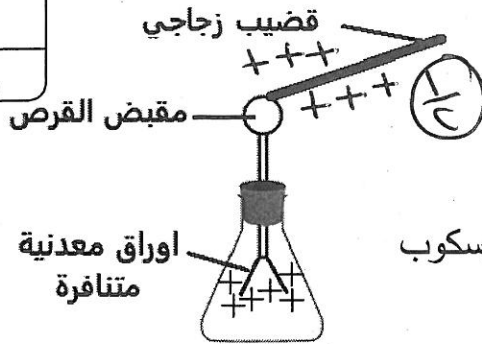
يتبع الصفحة السادسة

السؤال السادس:

ادرس الرسومات التالية جيدا ثم أجب عن المطلوب: (0.5 x 6)

3

1



1/ لديك قضيب زجاجي مشحون بشحنة مجهولة لمست مقبض

القرص وتنافرت الأوراق المعدنية بعيدة عن بعضها البعض.

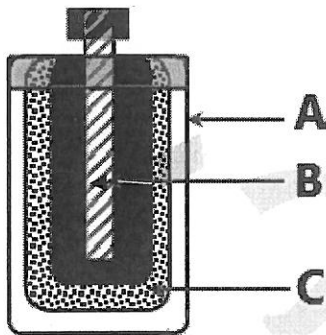
• ارسم على القضيب الزجاجي نوع الشحنة التي يمتلكها.

• ما اسم الأداة في الرسم؟ --- الكشاف الكهربائي/الالكتروسكوب

1/2

ص 79-80

1



2/ الشكل المقابل يمثل العمود الجاف: ص 82

الجرافيت يمثله الحرف (--B --) (1/2)

تتحول الطاقة في العمود الجاف

من --- كيميائية --- إلى --- كهربائية ---

1/2

1/2

3/ اقرأ السؤال جيدا وكون (أرسم) دائرة كهربائية حسب ما هو مطلوب: ص 92

أرسم دائرة كهربائية مكونة من مصباحين وبطارية من خلال التوصيل على التوازي.

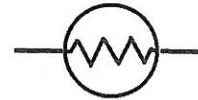
استعن بالأشكال التالية في رسمك:



بطارية

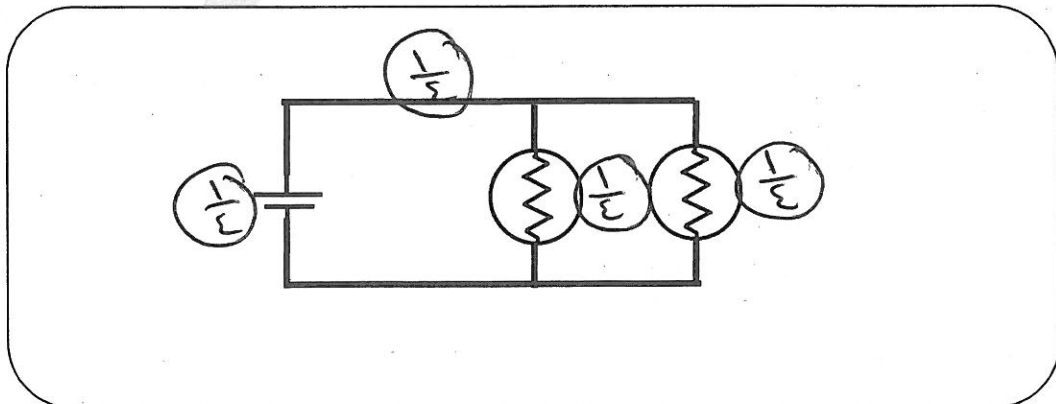


سلك كهربائي



مصباح

1



3

السؤال السابع:

أ/ أقرأ المسألة التالية جيدا ثم اجب عن المطلوب: (0.5 x 2)

شدة تيار في دارة كهربائية مغلقة تساوي A (30) ومقاومة ساعة كهربائية متصلة بالدارة تساوي Ω (2)، احسب مقدار فرق الجهد في الدارة؟ ص 88

1

القانون: ---- فرق الجهد = التيار \times المقاومة - (1/2)

الحل: ---- $V = I * R$ ----

----- $V = 30 * 2 = 60V$ -----

(1/2) (1/2)

ب/ أكمل جدول المقارنة التالي: - (0.5 x 4)

2

ص 113

وجه المقارنة	النطاق السفلي للماء الجوفي	النطاق العلوي للماء الجوفي
التسمية	نطاق التشبع (1/2)	نطاق التهوية (1/2)
المادة التي تملأ الفراغات البينية	الماء (1/2)	الهواء (1/2)

انتهت الأسئلة
بالنجاح والتوفيق