



وزارة التربية

وزارة التربية  
التوجيه الفني للعلوم  
اللجنة الفنية المشتركة للمرحلة المتوسطة

بنك الأسئلة  
للفصل السابع الجزء الأول  
للفترة الدراسية الثانية  
العام الدراسي 2015/2016

العلوم

7

الفصل السابع  
الجزء الأول

كتاب الطالب

المرحلة المتوسطة

الطبعة الثالثة

س1: اختر الإجابة الصحيحة علمياً لكل من العبارات التالية و ضع علامة ( √ ) في المربع المقابل لها :  
١. مادة لا يمكن تقسيمها إلى ما هو أصغر منها بالطرق المعروفة لفصل المادة

العنصر  الذرة  الجزي  المادة

٢. جسيمات صغيرة تحمل شحنة سالبة تدور حول النواة

البروتونات  النيوترونات  الإلكترونات  مستوى الطاقة

٣. جسيمات ليس لها شحنة توجد داخل نواة الذرة.

النيوترونات  البروتونات  الفوتونات  الإلكترونات

٤. تسمى ذرات العنصر نفسه التي تختلف في عدد النيوترونات ب

البروتونات  النيوترونات  النظائر  الإلكترونات

٥. كل صف أفقي عبر الجدول الدوري يسمى

مجموعه  دوره  خليه  سلسله

٦. العنصر الذي يستخدم في أفلام التصوير هو

المغنيسيوم  اليود  الصوديوم  الكبريت

٧. جهاز استطاع علماء الأرض من خلاله تحديد الموجات الزلزالية :

السيزموجراف  الباراجراف  الترمومتر  أنيمومتر

س2: أكتب بين القوسين كلمة ( صحيحة ) للعبارة الصحيحة و كلمة ( خطأ ) للعبارة غير الصحيحة علمياً في كل مما يأتي:

١. تتكون جميع الجزيئات من ذرة واحدة . ( )
٢. يستخدم الصوديوم في الألعاب النارية و صناعة الأصباغ . ( )
٣. تحتوي جميع أجزاء الخليط المتجانس على الكمية نفسها من كل المكونات . ( )
٤. يعتبر عصير الفاكهة خليط متجانس . ( )
٥. يوجد 18 دورة في الجدول الدوري . ( )
٦. العناصر في كل مجموعة من الجدول الدوري لها نفس العدد من الكتلونات التكافؤ ( )
٧. تحتوي ذرات العناصر في المجموعة ( 17 ) على سبعة الكتلونات تكافؤ . ( )
٨. تتوقف السرعة التي تمر بها الموجة الزلزالية على حجم الصخور ( )
٩. القشرة القارية أقل كثافة من القشرة المحيطية . ( )
١٠. يحتوي وشاح الأرض غالباً على عنصري الحديد والنيكل . ( )

س3 : أكمل كلا من العبارات التالية بما يناسبها علمياً :

- 1- عدد البروتونات في نواة الذرة يسمى بـ .....
- 2- كلما اتجهنا نحو عمق الأرض فإن كثافة المواد .....

س3 ( ب ) : أي مما يلي لا ينتمي للمجموعة بوضع خط أسفل الكلمة مع توضيح السبب : -

السبيكة - سلطة الفواكه - معجون الأسنان - عصير الفواكه

السبب :- .....

س4: في الجدول التالي اختر العبارة أو الشكل من المجموعة (ب) واكتب رقمها أمام ما يناسبها من عبارات المجموعة (أ)

رقم	أ	ب
( )	معدن ابيض فضي ممكن سحبه في هيئة أسلاك أو بسطه كرقائق.	1-الكبريت 2-الزئبق
( )	معدن اصفر صلب يوجد حول فوهات البراكين.	3-الحديد 4- النحاس

رقم	أ	ب
( )	موجات تسبب اهتزاز جسيمات القشرة الأرضية للأمام والخلف	1 -الموجات الطولية 2-الموجات المستعرضة
( )	موجات تسبب اهتزاز جسيمات القشرة الأرضية لأعلى ولأسفل	3-الموجات المغناطيسية

رقم	أ	ب
( )	من طبقات الأرض يحتوي غالبا على الحديد و المغنيسيوم	1 -القشرة 2 -الوشاح 3 -اللب
( )	من طبقات الأرض تتكون من الحديد والنيكل	4 -الغلاف الصخري

س5 : أكتب بين القوسين الاسم أو المصطلح العلمي الذي تدل عليه كل من العبارات التالية :

- 1- مساحة صغيرة في مركز الذرة تتركز فيها البروتونات. (.....)
- 2- المنطقة المحيطة بالنواة تدور بها الإلكترونات. (.....)
- 3- مادة نقية تكونت نتيجة الترابط الكيميائي بين عنصرين أو أكثر . (.....)
- 4- مادتين أو أكثر مزجت معا دون ترابط كيميائي . (.....)
- 5- خليط تحتوي جميع أجزاؤه على الكمية نفسها في كل مكوناته. (.....)
- 6- مجموعه من العناصر مرتبة في أعمدة رأسية لها خواص متشابهة (.....)
7. غلاف بارد وقاسي يحتوي على القشرة والجزء العلوي من وشاح الأرض . (.....)

س6 : علل لما يأتي تعليلا علميا سليما :

١ -ترك مندلييف أماكن فارغة أثناء تصنيفه للعناصر الكيميائية في الجدول الدوري.

.....

٢ - على الرغم من ارتفاع درجة الحرارة إلا أن اللب الداخلي للأرض يكون في حالة صلبة

.....-

٣ -تختلف الموجات الأولية والموجات الثانوية عن بعضهما البعض .

.....-

س7: ماذا يحدث في كل حالة من الحالات التالية :

١ - مزج كوب من عصير العنب بالماء.

.....

٢ - اتحاد عنصر الهيدروجين+ عنصر الأكسجين+ عنصر الكربون.

.....-

٣ - عند انتقال الحرارة الشديدة من لب الأرض خلال الوشاح نحو سطح الأرض .

.....-

٤ - عند مرور الموجه الزلزالية من صخور الى صخور أخرى تختلف عنها في الكثافة .

.....-

٥ - عند مرور الموجات الثانوية خلال صخور الأرض .

.....

س7 ( ب ) : قارن بين القشرة والوشاح واللب حسب الجدول التالي .:

المكان	القشرة	الوشاح	اللب
البنية الكيميائية	.....	.....	.....

س8- ادرس المخططات التالية، ثم أجب عن الأسئلة:

1- أمامك شكل لمربع من الجدول الدوري:

أكتب أسماء الحقائق و المصطلحات العلمية المشار إليها بالأرقام:

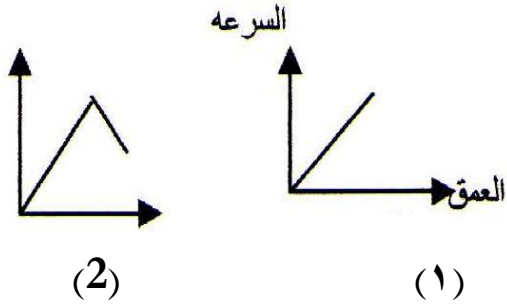
47	→	1
Ag	→	2
<input type="text"/>	→	3
107.868	→	4

.....-1

.....-2

.....-3

.....-4

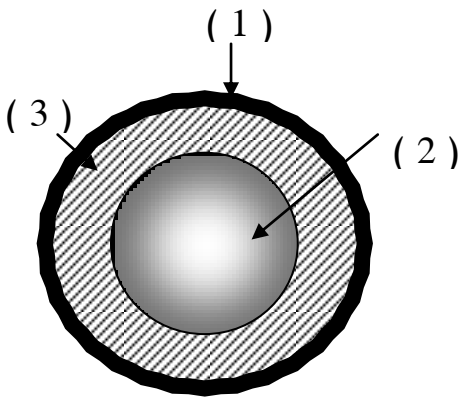


2- الشكل الذي يمثل سرعة الموجات الزلزالية بزيادة

العمق رقم (.....)

السبب : .....

\*\*\*\*\*



3- الشكل المقابل يمثل طبقات الأرض المختلفة :

- رقم (1) يمثل.....

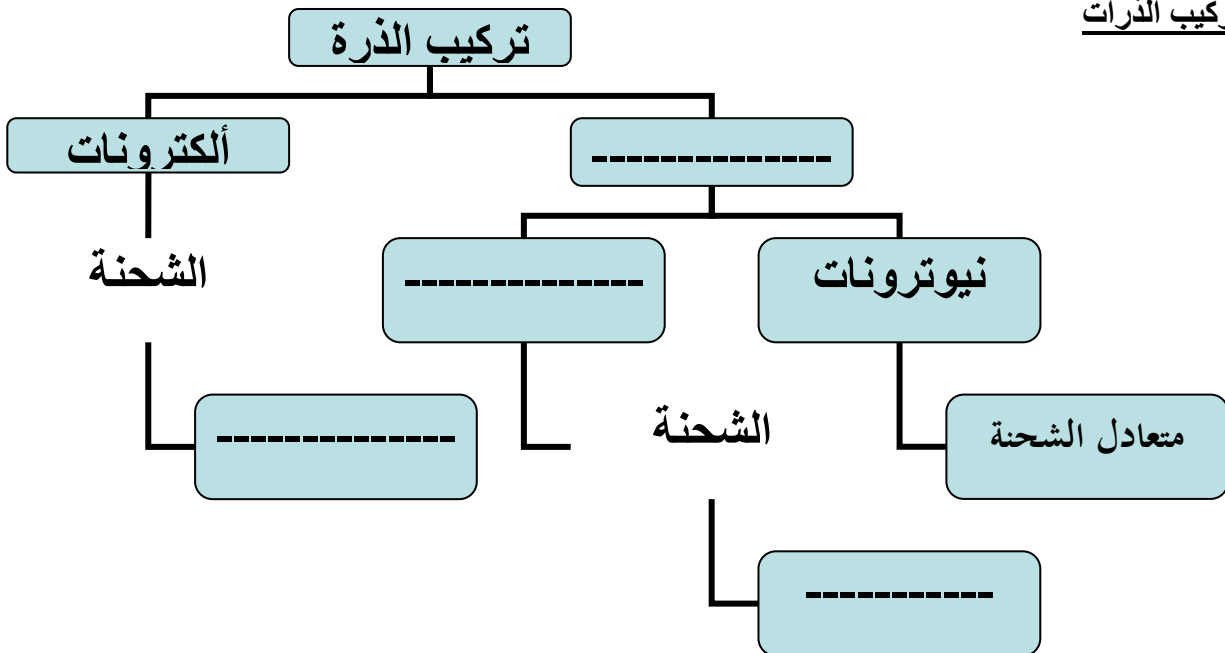
- الحد الفاصل بين رقم (1) ورقم (3) .....

\*\*\*\*\*

س9: خرائط المفاهيم التالية توضح كيف ترتبط المفاهيم الرئيسية بعضها ببعض .

1- أكمل الخرائط مستخدماً الأفكار والكلمات التي درستها .

1- تركيب الذرات



انتهت الأسئلة