



وزارة التربية

وزارة التربية
التوجيه الفني للعلوم
اللجنة الفنية المشتركة للمرحلة المتوسطة

بنك أسئلة
للصف السابع الجزء الأول
للفترة الدراسية الأولى
العام الدراسي 2015/2016

العلوم

7

الصف السابع
الجزء الأول

كتاب الطالب

الطبعة الثالثة

المرحلة المتوسطة

س1: اختر الإجابة الصحيحة علمياً لكل من العبارات التالية و ضع علامة (√) في المربع المقابل لها :

1- الوحدة التركيبية في الكائنات الحية هي :

- الكائن النسيج النبات الخلية

2-تقرر النظرية الخلوية أن مصدر الخلايا هو :

- الخلايا الحية ماء البركة الخلايا غير الحية الفلين

3- من أجزاء الخلية يتحكم في ما يدخل وما يخرج من مواد هو:

- غشاء الخلية الغشاء النووي جدار الخلية الشبكة الاتدوبلازمية

4- تتميز الخلية النباتية عن الخلية الحيوانية بوجود :

- غشاء الخلية الغشاء النووي جدار الخلية الشبكة الاتدوبلازمية

5- مركز التحكم في الخلية الذي يضبط جميع الأنشطة الحيوية للخلية ويوجهها هو:

- غشاء الخلية الغشاء النووي جدار الخلية النواة

6- العضية الخلوية التي تقوم بتخزين الماء والمواد الغذائية هي:

- الليسوسومات اجسام جولوجي الجسم المركزي الفجوات

7- يحمي الخلايا ويضبط حركة المواد منها وإليها :

- الغشاء الخلوي الليسوسوم الغشاء النووي السليلوز

8- محطات توليد الطاقة في الخلية هي :

- أجسام جولوجي الليسوسومات الميتوكوندريا الفجوات

9- توجد المواد الكيميائية الهاضمة التي تفتت المواد الغذائية والفضلات والأجزاء المسنة من الخلية في :

البلاستيديات الخضراء الريبوسومات الليسوسومات الكلوروفيل

10- تركيب كثيف ومتين يوفر الحماية والدعم للخلايا النباتية :

جدار الخلية السيتوبلازم غشاء الخلية الليسوسومات

11- تختلف خواص المواد بسبب:

حجم جزيئاتها شكل جزيئاتها صلابة جزيئاتها اختلاف ترتيب جزيئاتها

12- مادة تترتب جزيئاتها في شكل شبكة ثلاثية الأبعاد شديدة الصلابة:

الجرافيت الماس الإردواز الجرانيت

س2: أكتب بين القوسين كلمة (صحيحة) للعبارة الصحيحة وكلمة (خطأ) للعبارة غير الصحيحة علمياً في كل مما

يأتي:

- ١ - أجسام جميع الكائنات الحية تتركب من الخلايا . (.....)
- ٢ - تنتج الخلايا من خلايا مثلها كانت موجودة بالفعل من قبل (.....)
- ٣ - تفسر النظرية الخلوية العلاقة بين الخلايا و الكائنات الحية . (.....)
- ٤ - يحيط الغشاء الخلوي بالخلية النباتية فقط . (.....)
- ٥ - تستخدم الخلية البروتينات في تعويض الأنسجة المتهاكة (.....)
- ٦ - تستخلص الميتوكوندريا الطاقة من الغذاء الذي تحصل عليه الخلية. (.....)
- ٧ - صخر الإردواز له ملمس خشن وحبيباته كبيرة الحجم. (.....)
- 8 - الحديد و الكوبلت مواد تتأثر بالمجالات المغناطيسية (.....)
- 9- يتفاعل مسحوق صودا الخبز مع الماء بقوة . (.....)

س3 : أكمل كلا من العبارات التالية بما يناسبها علمياً

- ١ - التركيب الخلوي الوحيد الذي يمكن الخلية من الحفاظ علي حالة الاتزان الداخلي هو
- ٢ - من أجزاء الخلية يسمح بنمو النبات راسيا لأعلي ويحتوي علي ألياف سليولوزية هو
- ٣ - تعتبر الريبوسومات مصانع تخليق
- ٤ - يوجد في جسم الإنسان ثلاث أنواع من الأنسجة منها الأملس والهيكلي و
- ٥ - مجموعة من الخلايا المتخصصة وتؤدي وظيفة محددة تعرف ب
- ٦ - الأجهزة العضوية القلب والدم وشبكة الأوعية الدموية تكون الجهاز
- ٧ - الماس والجرافيت والسناج مواد مختلفة الخواص تتركب من مادة

س4: في الجدول التالي اختر العبارة أو الشكل من المجموعة (ب) واكتب رقمها أمام ما يناسبها من عبارات المجموعة (أ) .

رقم	أ	ب
()	تقوم بالتخلص من الفضلات والاجزاء المسنة في الخلية	1- أجسام جولوجي
()	تقوم بتخزين الفضلات لحين التخلص منها عبر غشاء الخلية	2- الفجوات
		3- الريبوسومات
		4- الليسوسومات

رقم	أ	ب
()	ماده تتركب جزيئاتها في شكل شبكه ثلاثيه الأبعاد شديدة الصلابة .	1- الجرافيت
()	ماده جزيئاتها عبارة عن طبقات ضعيفة الترابط مع بعضها.	2- الألماس
		3- الأردواز
		4- الزئبق

س5 : صنف كل مما يأتي طبقا للجدول التالي :

إسالة غاز الأوكسجين- احتراق الأوكسجين - تبخر الاكسجين - تنفس ركاب مكوك الفضاء

التغيرات الفيزيائية	التغيرات الكيميائية

س6 : أكتب بين القوسين الاسم أو المصطلح العلمي الذي تدل عليه كل من العبارات التالية :

- ١ . الوحدة الأساسية للتركيب والوظيفة في الكائنات الحية . ()
- ٢ . جسم بروتوبلازمي كثيف يوجد أعلى النواة في الخلية الحيوانية . ()
- ٣ . حويصلات غشائية صغيرة الحجم تحوي بداخلها مجموعة من المواد الكيميائية ()
- ٤ . قدرة الخلية علي الاحتفاظ ببيئتها الداخلية ثابتة . ()
- ٥ . انتشار جزيئات الماء خلال غشاء ذي نفاذية اختيارية . ()
- ٦ . مجموعة من الخلايا المتخصصة وتؤدي وظيفة محددة . ()
- ٧ . مجموعة من الأغشية علي شكل شبكة من الأنابيب و القنوات تتخلل جميع . ()
- أرجاء السيتوبلازم . ()
- ٨ . مجموعة من الأنسجة التي تعمل متضافرة لتأدية وظائف معينة . ()

س7 : علل لما يأتي تعليلا علميا سليما :

١ - تحتفظ الخلية ببيئة داخلية ثابتة على الرغم من تغير ظروفها .

٢ - قدرة النواة على توجيه الخلية للقيام بوظائفها الحيوية .

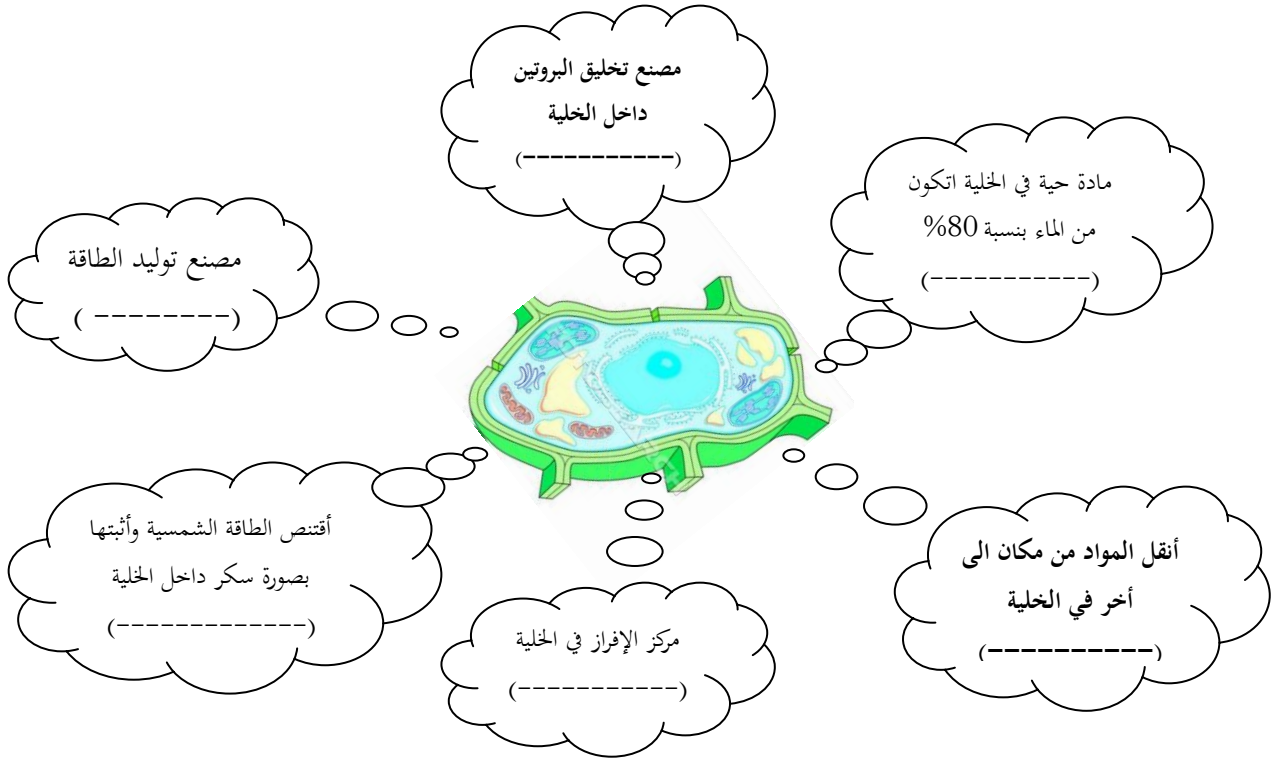
٣ - الشعور بتأثير الهواء على الرغم من عدم رؤيته .

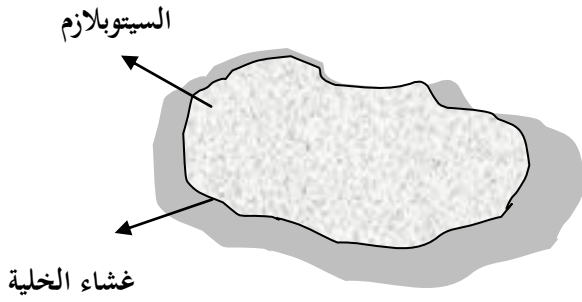
٤ - يتميز الجرافيت بلمس ناعم أملس .

س 8: رسومات التالية ادرسها جيدا ثم أجب عن المطلوب:

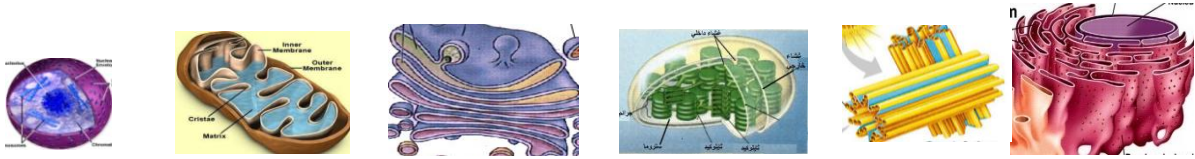
من أنا ؟

1. أنا الخلية النباتية أكون من العديد من التراكيب والعضيات الخلوية لكل منها وظيفة خاصة فهل تعرفهم ؟

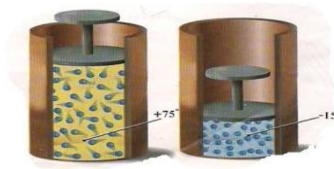




2- الرسم المقابل يوضح خلية حيوانية اختر من العضيات التالية ما يوجد في الخلية وذلك بوضع علامة (/) اسفله .



() () () () () ()



3 - ادرس الرسم المقابل ثم أجب عن المطلوب :-

الشكل يمثل العلاقة بين

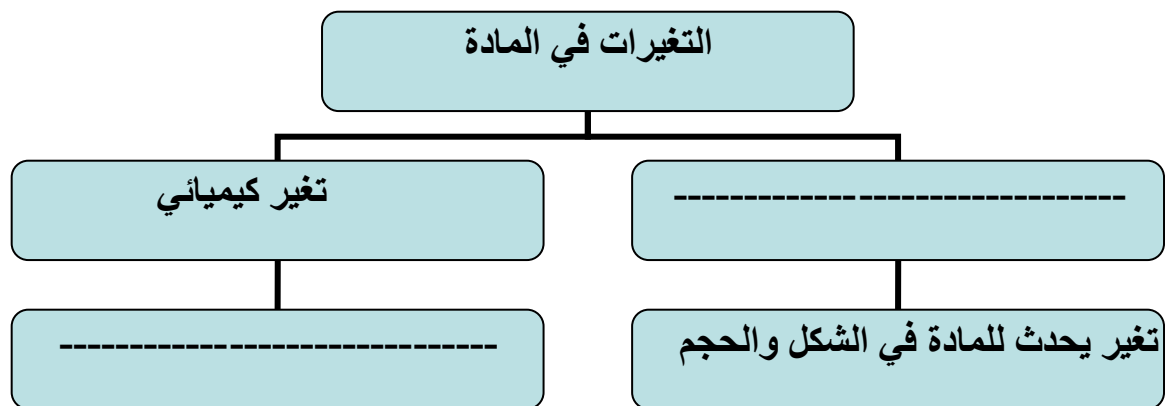
توصل شارل من تجربته إلى أنه

س9: أجب عن المطلوب في كل مما يلي :

1: خرائط المفاهيم التالية توضح كيف ترتبط المفاهيم الرئيسية بعضها ببعض .

أكمل الخرائط مستخدماً الأفكار والكلمات التي درستها .

1- التغيرات في المادة وأنواعها



انتهت الأسئلة