



وزارة التربية

التوجيه الفني العام للعلوم

اللجنة الفنية المشتركة للعلوم المرحلة المتوسطة

بنك أسئلة في مادة العلوم

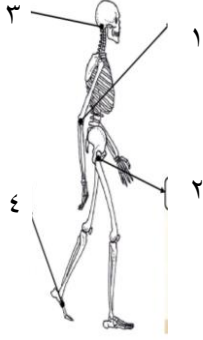
للمنصف التاسع

الفترة الدراسية الأولى

الفصل الدراسي الأول

2013 / 2014

س : اختر الإجابة الصحيحة علمياً لكل من العبارات التالية و ضع علامة (√) في المربع المقابل لها :



١- يبلغ عدد العظام في الهيكل العظمي :

٦٢٠

٦٠٢

٢٦٠

٢٠٦

٢- يمثل المفصل المحوري في الشكل المقابل الرقم :

(٤)

(٣)

(٢)

(١)

٣- يشير السهم في الشكل المقابل إلى نمط العظام :

الغير منتظمة

القصيرة

الطويلة

المسطحة



٤- ترتبط العضلات بالعظام بواسطة :

الأربطة

المفاصل

الاورتار

الغضروف

٥- الشخص الذي يمتلك كمية كبيرة من الميلانين في الجلد هو :



٦- المعدن الذي يكسب العظام القوة و الصلابه هو معدن :

Fe

Al

Ca

Cu

٧- الجهاز الذي يعمل على إرجاع الكميات الصغيرة من السائل والبروتينات التي تنساب من الشعيرات الدموية :

الإخراجي

الليمفاوي

التنفسي

الهضمي

٨- إذا لم يتواجد أي من الأنتيجين A أو B على سطح خلايا الدم الحمراء تكون فصيلة الدم :

A

O

AB

B

٩- عضويين إخراجيين يلعبان دور مهم في إزالة مواد زائدة في الجسم هما :

الكبد والجلد

المعدة والأمعاء الدقيقة

المعدة والاثني عشر

القلب والأوعية الدموية

١٠- يتم ربط المواد النيتروجينية مع CO₂ في عضو :

- البنكرياس الجلد الرئتين الكبد

١١- الاضطراب التنفسي الذي يحدث عندما تنقبض العضلات في جدر الشعب الهوائية :

- نزلة شعبية ربو زكام التهاب رئوي

١٢- جزء الدماغ المسئول عن اتزان الجسم :

- الكرة المخية المخيخ النخاع المستطيل الحبل الشوكي

١٣- مقدمة العين توجد فتحة في طبقة المشيمية تسمى :

- إنسان العين (البؤبؤ) القرنية القرنية العدسة

١٤- تركيب ممتلئ بسائل يكون الأذن الداخلية يسمى:

- القوقعة طبلة الأذن العظام الثلاث العصب السمعي

١٥- الغدة التي تفرز هرمون ينشط عمليات الأيض في الجسم هي:

- الدرقية البنكرياس جار الدرقية النخامية

١٦- الترتيب الصحيح لمرور السوائل العصبية من الأعضاء إلى المخ عبر أنواع الخلايا العصبية يكون كالتالي:

خلية عصبية حسية ← خلية عصبية رابطة ← خلية عصبية حركية

خلية عصبية رابطة ← خلية عصبية حسية ← خلية عصبية حركية

خلية عصبية حركية ← خلية عصبية رابطة ← خلية عصبية حسية

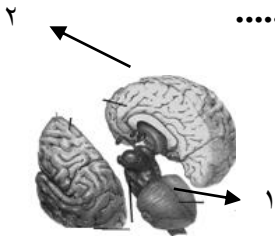
خلية عصبية حسية ← خلية عصبية حركية ← خلية عصبية رابطة

س: اكتب بين القوسين كلمة (صحيحة) أمام العبارة صحيحة وكلمة (خطأ) أمام العبارة غير صحيحة فيما يلي:

- ١- يتكون الهيكل الطرفي من عظام الجمجمة والضلع والفقرات. (.....)
- ٢- الأذرع والأرجل عظام مسطحة تستخدم للحركة. (.....)
- ٣- جميع الفقاريات لها هيكل داخلي. (.....)
- ٤- تسمى القنوات في العظم الكثيف قنوات هافرس. (.....)
- ٥- تتواجد الغدد العرقية والدهنية في طبقة البشرة. (.....)
- ٦- الحويصلات الهوائية تعتبر تراكيب دقيقة ترشح الماء والأملاح وبعض المواد الغذائية. (.....)
- ٧- يتم في الدورة الرئوية تزويد خلايا جسمك بالأكسجين وجلب ثاني أكسيد الكربون. (.....)
- ٨- الترددات فوق الصوتية تحطم حصوات الكلية. (.....)
- ٩- يصل الدم غير المؤكسج من القلب إلى الرئتين عن طريق الوريد الرئوي. (.....)
- ١٠- النخاع المستطيل هو أكبر أجزاء المخ. (.....)
- ١١- البصلة الشمية نسيج يحمل مستقبلات حسية لمؤثرات الرائحة. (.....)
- ١٢- المستقبلات الحسية في اللسان تسمى براعم التذوق. (.....)
- ١٣- الغدد الصماء ليس لها قنوات وتفرز المواد الكيميائية في الدم مباشرة. (.....)

س : أكمل العبارات التالية بما يناسبها علمياً

- ١- يتكون الهيكل العظمي من هيكل محوري و هيكل
- ٢- تمثل الضلوع عظام مسطحة أما عظام الارجل و الاذرع فهي عظام ..
- ٣- الشكل المقابل يمثل الهيكل .
- ٤- يحتوي تجويف العظم الاسفنجي على ..
- ٥- ترتبط العضلات بالعظام بواسطة
- ٦- يتم تبادل الغازات بين الدم والحويصلات الهوائية عن طريق ..
- ٧- إنزيم في المعدة يعمل على تفتيت البروتينات.....
- ٨- حركة تحدث في المريء تساعد على دفع الطعام إلى أسفل ..
- ٩- مادة كيميائية توجد على خلايا الدم الحمراء وتحدد نوع فصيلة الدم
- ١٠- سائل رائق أصفر يتدفق داخل الأوعية اللمفاوية
- ١١- ثغرة بين الخلايا العصبية تنتقل فيها السوائل العصبية هو
- ١٢- إبعاد اليد عند ملامسة جسم ساخن بصورة مفاجئة هي استجابة مسنول عنها.....
- ١٣- إذا لم يستطع شخص ما رؤية الأشياء القريبة بوضوح فإنه مصاب بـ..... نظر.
- ١٤- تفرز الخصيتان هرمون مسؤول عن الصفات الذكرية والذي يسمى بـ.....
- ١٥- إذا كان دم الشخص يحوي أنتحين (A-B) فإن فصيلة دمه هي ..
- ١٦- إذا كان دم الشخص لا يحتوي على أي أنتحين فإن فصيلة دمه هي
- ١٧- جزء المخ المسؤول عن ضبط توازن الجسم يمثله رقم.....
- ١٨- مركب نيروجيني يعتبر ساما في الكميات الكبيرة ويتخلص منه عن طريق الكليتين .



س: أكتب بين القوسين الاسم أو المصطلح العلمي الذي تدل عليه كل من العبارات التالية :

- ١- العشاء الأبيض الذي يغطي ساق العظم الطويل . (.....)
- ٢- نسيج قوي مرن يكسب بعض اجزاء الجسم الشكل . (.....)
- ٣- الطبقة العليا للجلد. (.....)
- ٤- العضلة التي تسبب استقامة المفصل. (.....)
- ٥- عبارة عن أنسجة ضامه مرنة يمكن أن تنشد أو تتمدد. (.....)
- ٦- أنابيب ذات جدر سميكة وقوية ومرنة تحمل الدم الذي يغادر القلب. (.....)
- ٧- تجمع من الأكياس الهوائية الدقيقة. (.....)
- ٨- تفتتت الطعام إلى أجزاء أبسط تركيباً كي يستطيع الجسم استخدامها . (.....)
- ٩- بروزات أو نتوءات إصبعية الشكل تبطن جدار الأمعاء الدقيقة من الداخل . (.....)
- ١٠- ألياف تحمل المعلومات الحسية إلى الحبل الشوكي التي يرسلها بعد ذلك للمخ . (.....)
- ١١- ألياف تمتد من الحبل الشوكي إلى العضلات وتسبب انقباض العضلات . (.....)
- ١٢- استجابة بسيطة لأحد المؤثرات. (.....)
- ١٣- المواد الكيميائية التي تصنع بواسطة الغدد الصماء . (.....)
- ١٤- عضو ينتج مادة كيميائية تلزم لمكان ما في الجسم . (.....)

س: في الجدول التالي اختر العبارة أو الشكل من المجموعة (ب) واكتب رقمها أمام ما يناسبها من عبارات المجموعة (أ).

الرقم	المجموعة (أ)	المجموعة (ب)
()	- عظام غير منتظمة.	
()	- عظام طويلة.	
()	- عضلة توجد في جدار معظم الأعضاء الداخلية.	<p>١- العضلة الملساء .</p> <p>٢- العضلة الهيكلية.</p> <p>٣- العضلة القلبية.</p> <p>٤- العضلة المخططة</p>
()	- عضلة لا توجد إلا في القلب.	
()	- فصيلة الدم التي تعتبر معطي عام لجميع الفصائل .	<p>١ . A</p> <p>٢ . B</p> <p>٣ . AB</p> <p>٤ . O</p>
()	- فصيلة الدم التي تعتبر مستقبل عام .	
()	- عضو في الجهاز التنفسي يغلق القصبة الهوائية أثناء بلع الطعام والشراب .	<p>١- لسان المزمار .</p> <p>٢- الأنف .</p> <p>٣- الحنجرة .</p> <p>٤- البلعوم .</p>
()	- عضو في الجهاز التنفسي يحتوي على الاحبال الصوتية المحدثه للصوت .	
()	- سائل يتكون من اليوريا (البولينا) والماء والأملاح الزائدة .	<p>١- الدم .</p> <p>٢- البول .</p> <p>٣- العرق .</p> <p>٤- الماء</p>
()	- سائل يتكون من الماء واليوريا والفضلات والأملاح .	
()	- أنبوبة عضلية تنقل الطعام من الفم إلى المعدة .	
()	- أنبوبة تستكمل هضم الطعام وتمتصه .	
()	- أنبوب عضلية تمتص الماء المتبقى عن الأمعاء الدقيقة .	

<p>١- الوريد الرئوي . ٢- الوريد الأجوف . ٣- الشريان الرئوي . ٤- الشريان الأورطي .</p>	<p>- وعاء دموي ينقل الدم غير المؤكسج من البطن الأيمن إلى الرئتين . - وعاء دموي ينقل الدم غير المؤكسج من أجزاء الجسم إلى الأذين الأيمن</p>	<p>() ()</p>
<p>١ - الأنسولين . ٢ - الاستروجين ٣ - الأدرينالين ٤ - الثيروكسين</p>	<p>- يحفز الأعضاء كي تستجيب للحالات الطارئة . - يحفز تخزين الجلوكوز في الكبد .</p>	<p>() ()</p>
	<p>مناطق الإحساس بالمرارة في اللسان . مناطق الإحساس بالحلاوة في اللسان .</p>	<p>() ()</p>
	<p>- غدة مسنولة عن إفراز هرمون الأدرينالين . - غدة مسنولة عن إفراز هرمون الأنسولين .</p>	<p>() ()</p>
	<p>- الخلية العصبية البينية . - الخلية العصبية الحركية .</p>	<p>() ()</p>

س: علل لما يلي تعليلا علميا سليما :

١- تحتوي خلايا الجلد على بروتين يسمى (الكيراتين).

.....

٢- عظام الأذرع و الأرجل قوية و مجوفه و خفيفه .

.....

٣- ينصح بتناول الأطعمة الغنية بالألياف .

.....

٤ - قدرة الخلايا الدموية الحمراء على حمل غاز الأكسجين .

.....

٥- دور الصفائح الدموية في تجلط الدم عند حدوث الجروح .

.....

٦ - وجود الثنيات والتلافيف كثيرة في سطح الكرة المخية .

.....

٧ - تختلف حركة جسم الإنسان عن حركة الإنسان الآلي .

.....

٨- تعتبر طبقة الشبكية من أهم طبقات العين .

.....

٩ - النمو أكثر من العادي للأشخاص المصابين بالعملاقة .

.....

س : ماذا يحدث في كل حالة من الحالات التالية :

١- عدم وجود عضلات في جسم الإنسان .

.....

٢- اذا توقف نخاع العظام الاحمر عن العمل .

.....

٣- عندما تنزلق خيوط الاكتين علي خيوط الميوسين.

.....

٤ - عند انقباض العضلات عند قاعدة المريء .

.....

٥ - عند جرح أحد الأوعية الدموية وينساب منه الدم .

.....

٦ - عند إصابة النفرونات في الكليتين بالعدوي .

.....

٧ - عند تحويل الطاقة الكهربائية إلى كيميائية في منطقة التشابك العصبي.

.....

٨ - عند استجابة الحالات الطارئة مرجعها للمخ وليس الحبل الشوكي .

.....

٩ - انخفاض مستوى اليود في الطعام بنسبة كبيرة.

.....

١٠ - عدم وجود طبقة الشبكية في العين.

.....

١١ - اهتزاز وتر الآلة الموسيقية.

.....

س : قارن بين كلا مما يلي كما هو موضح في الجدول التالي :

الأوتار	الأربطة	وجه المقارنة
		طريقة ربط كل منهما

العضلة القلبية	العضلة الملساء	العضلة الهيكلية	وجه المقارنة
			الشكل
			النوع
			الموقع

العصارة البنكرياسية	العصارة الصفراوية	وجه المقارنة
		موقع الإفراز

المعدة	المريء	وجه المقارنة
		نوع الفعل العضلي للهضم

العصارة الصفراوية	الببسين	وجه المقارنة
		دوره في الهضم

الشعيرات اللمفاوية	الشعيرات الدموية	وجه المقارنة
		نوع الغذاء الممتص

الأمعاء الغليظة	الأمعاء الدقيقة	وجه المقارنة
		الوظيفة

آلية الزفير	آلية الشهيق	وجه المقارنة
		حركة الضلوع
		حركة الحجاب الحاجز
		حجم الرئة

الوريد	الشريان	وجه المقارنة
		الوظيفة

الصفائح الدموية	البلازما	وجه المقارنة
		الشكل
		الوظيفة

خلايا الدم البيضاء	خلايا الدم الحمراء	وجه المقارنة
		تتكون في
		الوظيفة

خلية عصبية حسية	خلية عصبية رابطة	وجه المقارنة
		مكان التواجد

نصف الكرة المخية الأيمن	نصف الكرة المخية الأيسر	وجه المقارنة
		الوظيفة

النخاع المستطيل	المخيخ	وجه المقارنة
		الوظيفة

وجه المقارنة	طول النظر	قصر النظر
موقع تكون الصورة في الشبكية		
حجم كرة العين		
نوع العدسة المستخدمة للعلاج		

وجه المقارنة	العملاقة	القزامة
سبب حدوثه		

وجه المقارنه	الغدة التي تنتجه	الوظيفة
هرمون النمو		
الثيروكسين		
التستوستيرون		
الأنسولين		
الأدرينالين		
الباراثيرون		
الاستروجين		
الجلوكاجون		
الكالسيتونين		

س : رتب كل مما يلي حسب أولوية حدوثها:**١- خطوات حدوث الإبصار .** انعكاس الضوء عن الأشياء و دخوله للعين. تركز العدسة أشعة الضوء في بؤرتها يستخدم المخ السياتلات ليعيد تشكيل الصورة تلتقط الخلايا الحسية في الشبكية الضوء

٢- خطوات هضم الطعام وامتصاصه. يمتص الماء المتبقي والمواد التي لا يمكن هضمها. هرس الطعام وخلطة مع العصارة المعدية والتي تحتوي على انزيم فيتحول الطعام الى سائل غليظ القوام. تمر المواد الغذائية الى مجرى الدم. يتفتت الطعام الى قطع أصغر. تطرد الفضلات خارج الجسم. يهضم الطعام الى مواد غذائية تستخدمها الخلايا

٣- الغدد الصماء حسب موقعها بالجسم من الأعلى إلى الأسفل التيموسية الدرقية النخامية المبيضان

س: عدد ما يلي :

أ- أنواع المستقبلات الحسية في الجلد :

- ١-.....٢-.....٣-.....
٤-.....٥-.....

ب- وظائف الجهاز العصبي :

- ١.....
٢.....
٣.....

ج- اثنان من وظائف الحبل الشوكي:

- ١.....
٢.....

د- أسماء الغدد الصماء الموجودة في جسم الإنسان :

-
.....

س: أي مما يلي لا ينتمي للمجموعة مع ذكر السبب

٤- الكرة المخية

٣- الحبل الشوكي

٢- النخاع المستطيل

١- المخيخ

الإجابة:

السبب:

٤- البؤبؤ

٣- المطرقة

٢- السنندان

١- الركاب

الإجابة:

السبب:

٤- الأدرينالين

٣- الهرمون
محفز الغدة الدرقية٢- هرمون منشط
الأجهزة التناسلية١- هرمون
النمو

الإجابة:

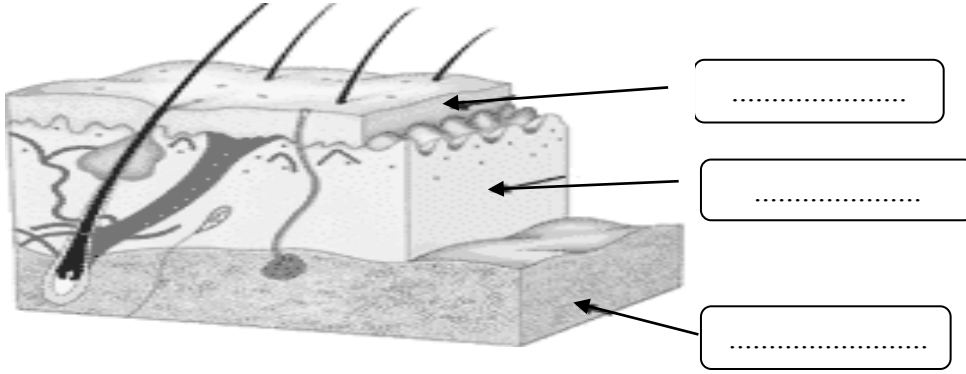
السبب:

س : صنف كل مما يلي كما هو موضح بالجدول التالي الجدول :

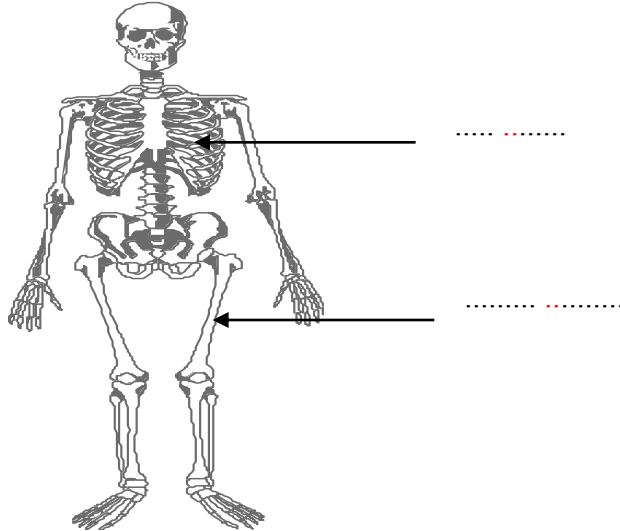
(صيوان الأذن - غشاء الطبلة - قناة السمع - القنوات الهلالية - القوقعة - العظام الثلاثة)

الأذن الداخلية	الأذن الوسطى	الأذن الخارجية

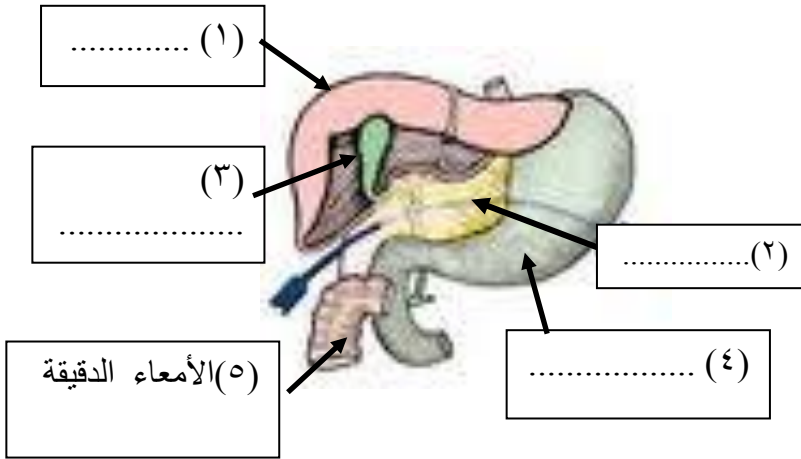
١- الشكل التالي يمثل جلد الانسان ، أكمل البيانات على الرسم :



٢- الشكل يمثل عظام الانسان حدد نوع العظم المشار اليه الاسهم



٣- الشكل المقابل يمثل جزء من الجهاز الهضمي :



- أكتب البيانات على الرسم .

- ما علاقة العضو رقم (١) بالعضو رقم (٣) ؟

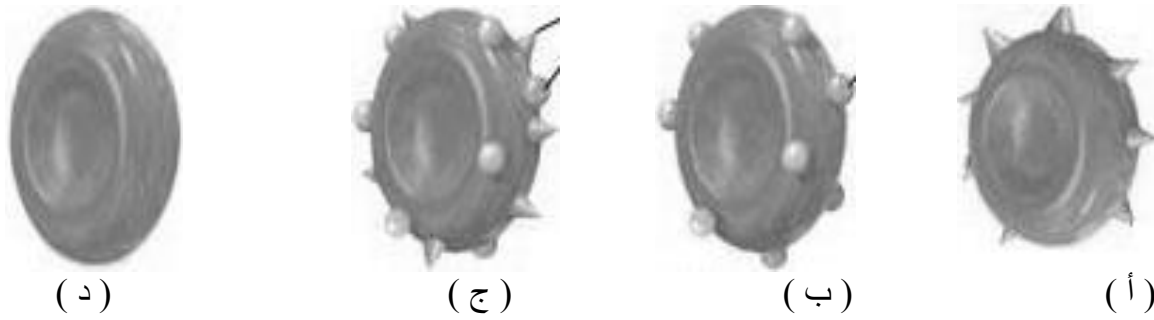
.....

.....

- يفرز العضو رقم (٢) عصارة

- يفرز العضو رقم (٤) عصارة

٤- الشكل التالي يمثل عينات لفصائل الدم الأربعة



(د)

(ج)

(ب)

(أ)

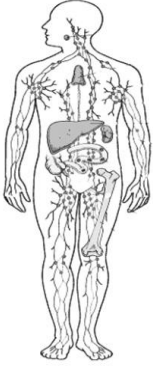
- فصيلة الدم (O) يمثلها الشكل السبب :

- فصيلة الدم (AB) يمثلها الشكل السبب :

- بعد أن قام فني المختبر بإضافة أجسام مضادة (a) على فصيلة الدم شكل (أ) توصل إلي أنها تعود

لدم فصيلته (A) فهل تستطيع تفسير كيف توصل لمعرفة ذلك ؟

٥- يمثل الشكل المقابل يمثل الجهاز الليمفاوي :



- يتكون هذا الجهاز من و.....

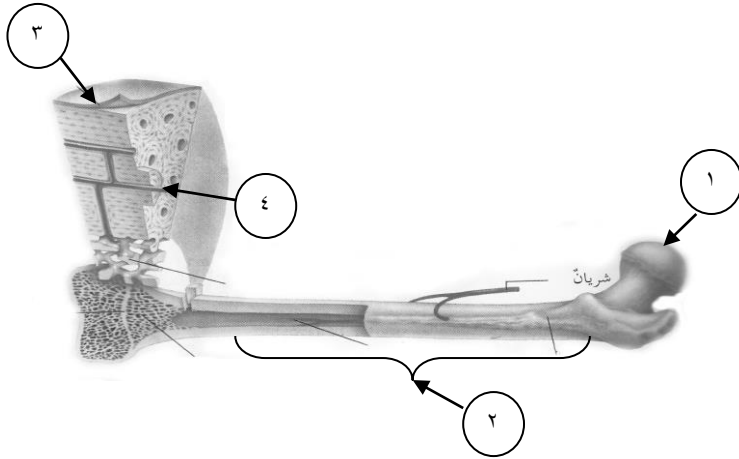
..... و.....

- وظائف الجهاز الليمفاوي : -

١-.....

٢-.....

٦- الشكل المقابل يمثل تركيب العظم الطويل



- اكتب أسماء الأجزاء رقم :

----- (١)

----- (٢)

----- (٣)

----- (٤)

- الجزء الذي يحتوي على النخاع الأحمر رقم (-----)

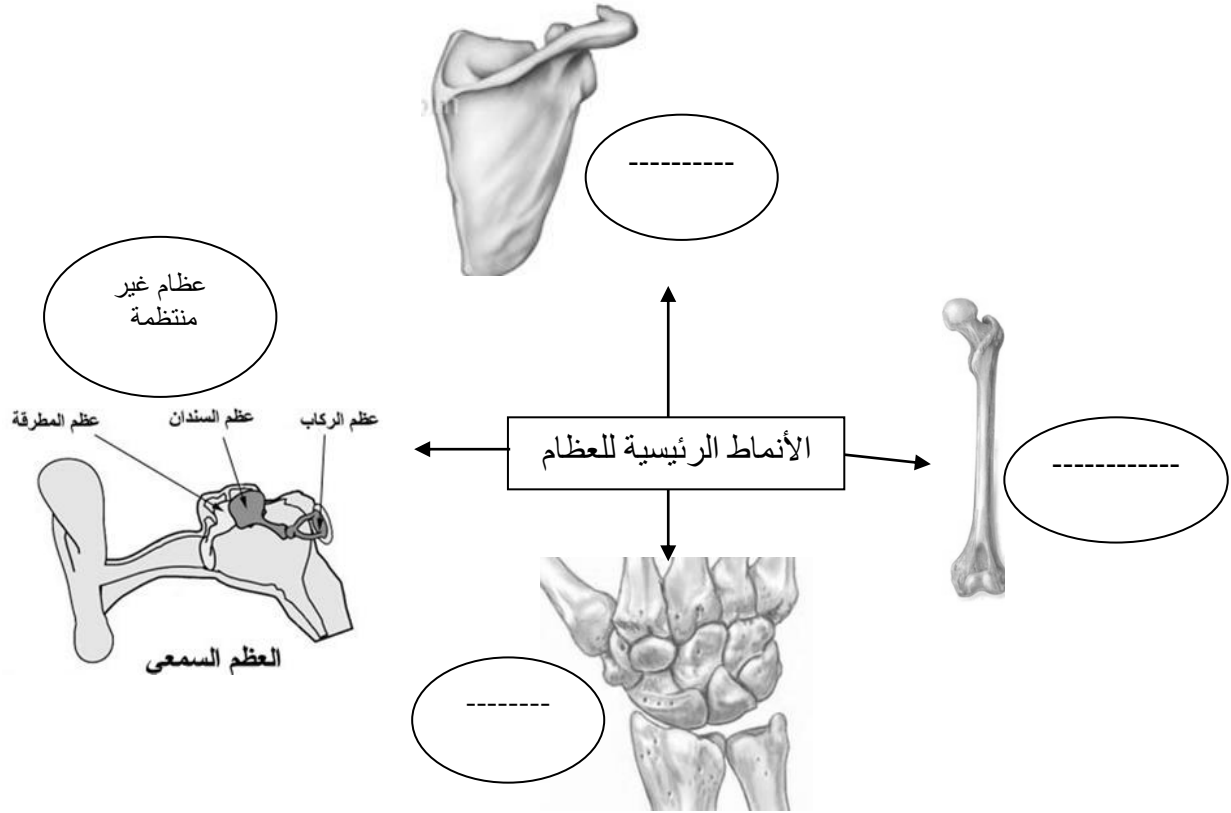
- الجزء الذي يحتوي على النخاع الأصفر رقم (----)

- الجزء الذي يتكون في معظمه من العظم المدمج (الكثيف) رقم (---)

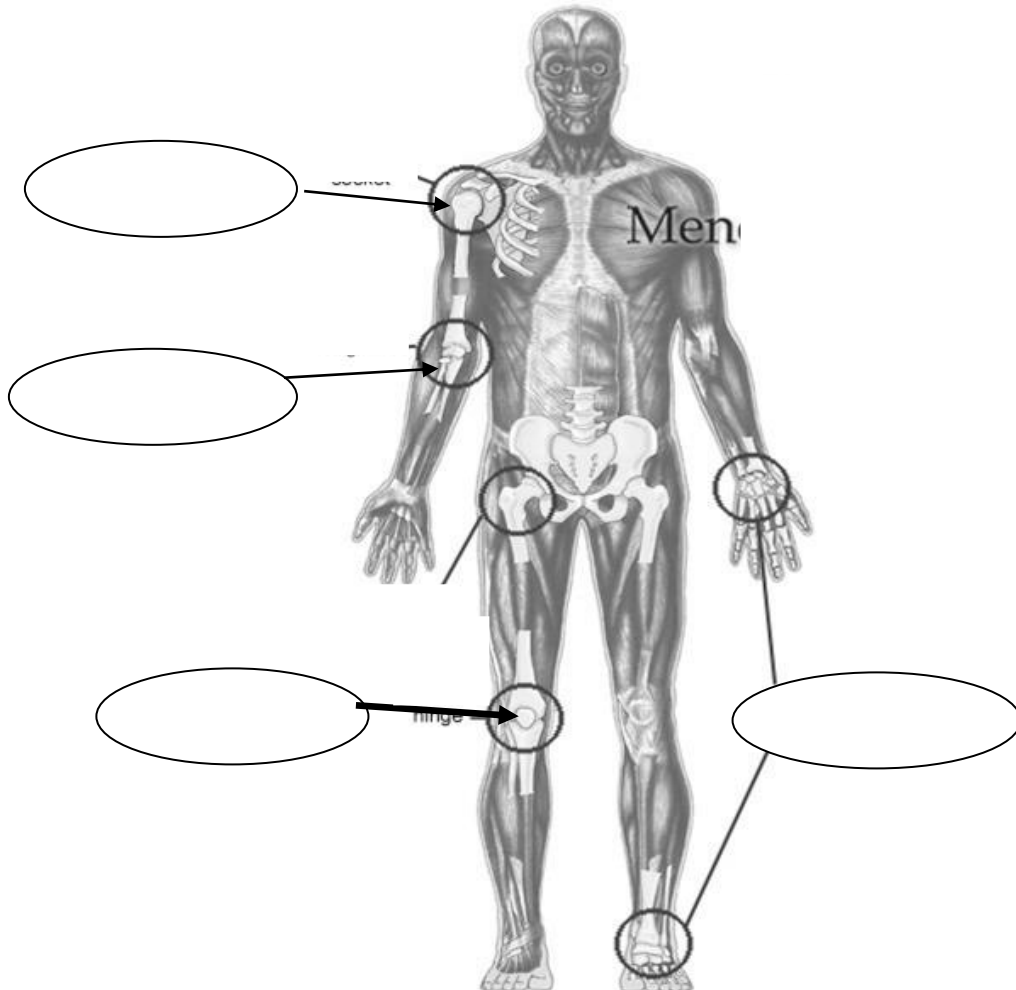
- الجزء الذي يحوي العظم الاسفنجي رقم (-----)

- وظيفة الجزء رقم (٤) :

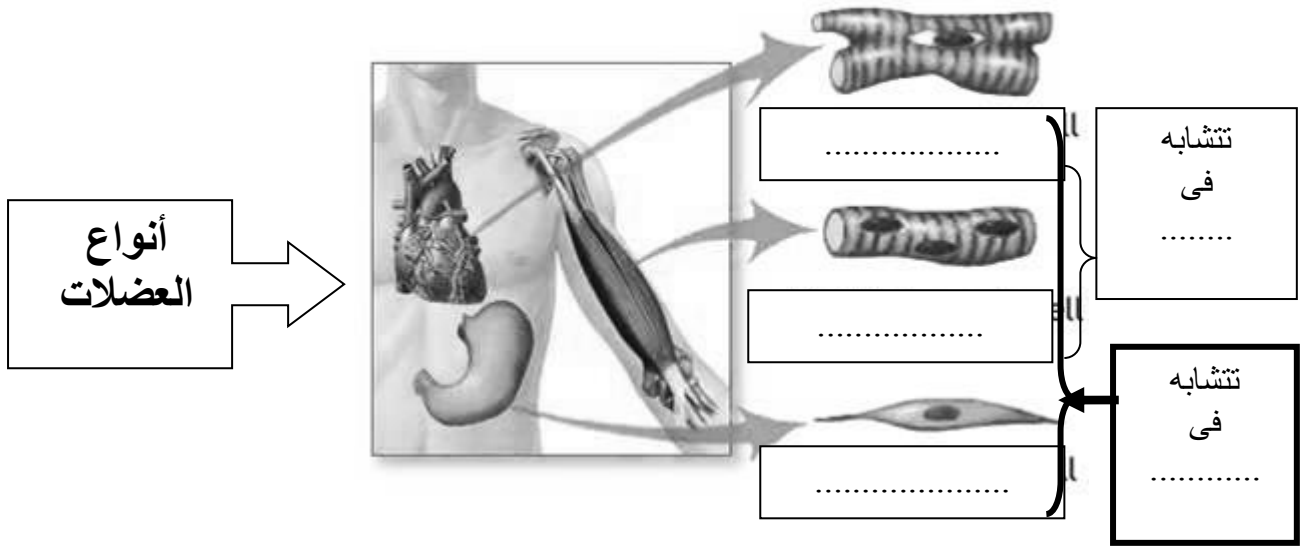
 ----- و ----- و -----
 ----- و -----
 ----- و -----



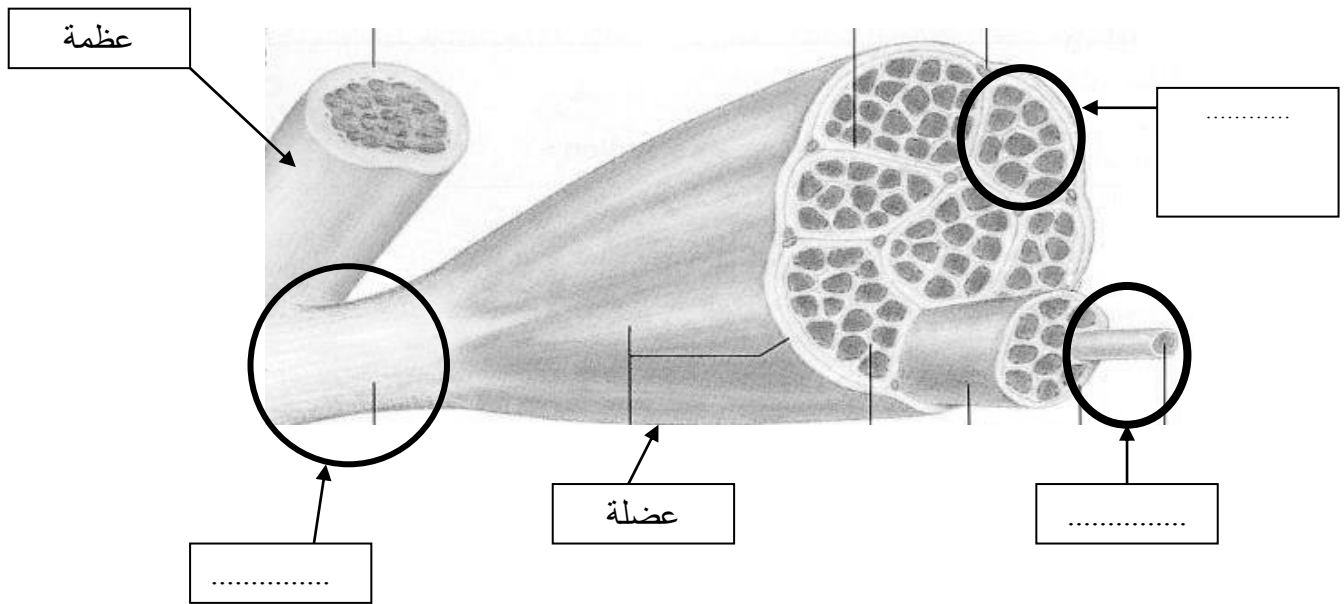
٨- اكتب أنواع المفاصل المتحركة على الرسم

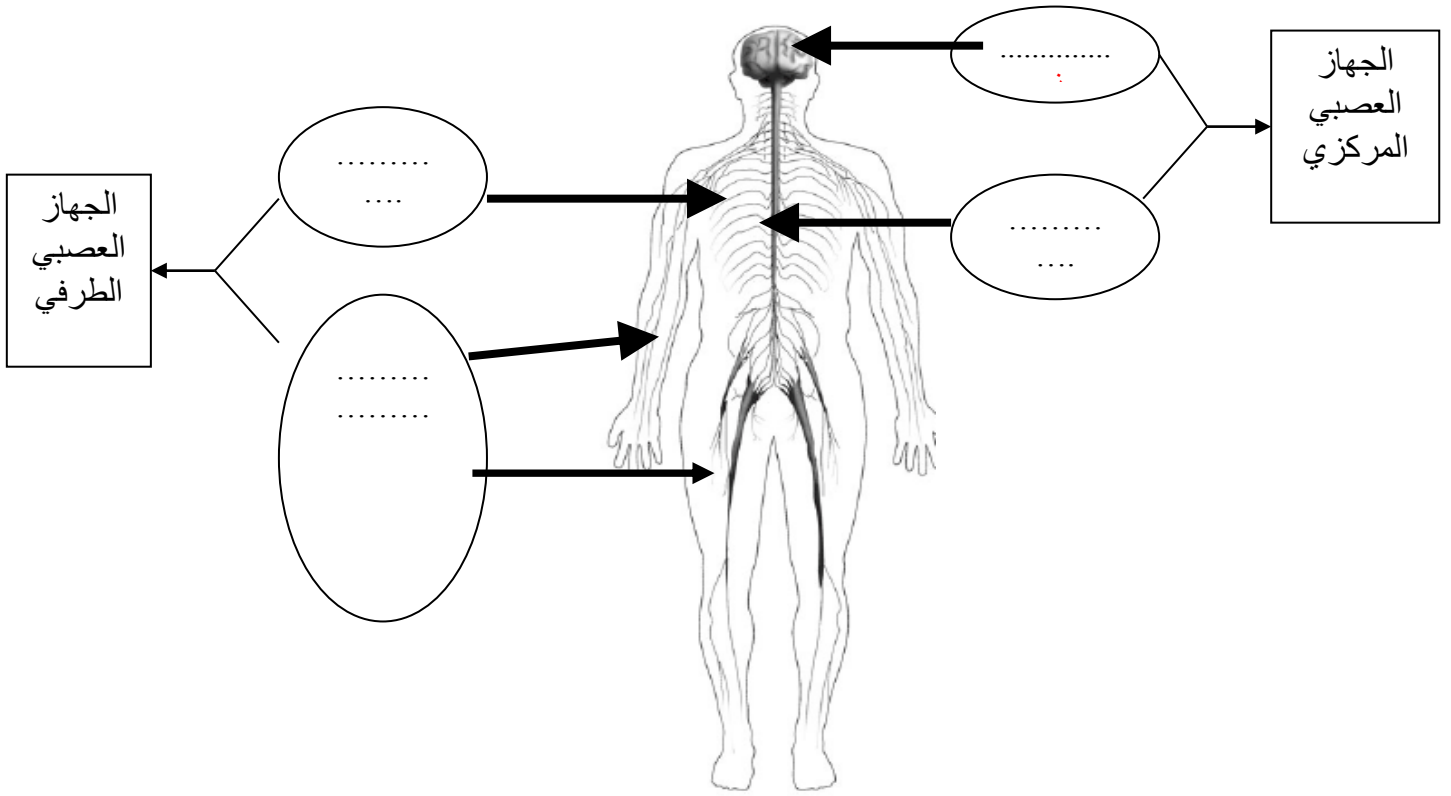


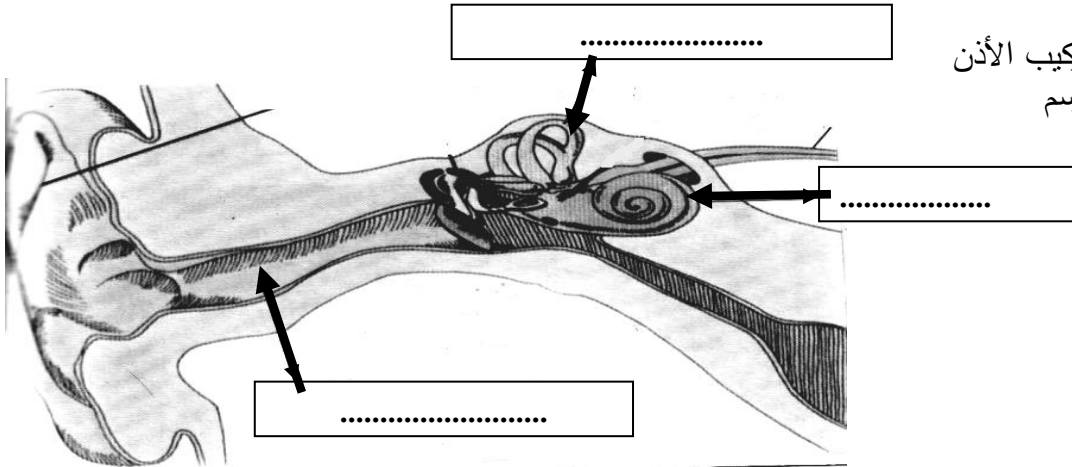
-٩-



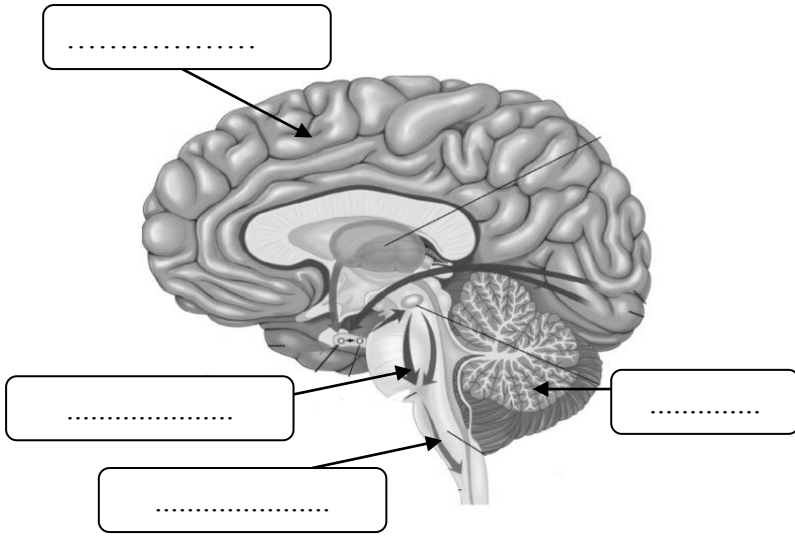
-١٠-







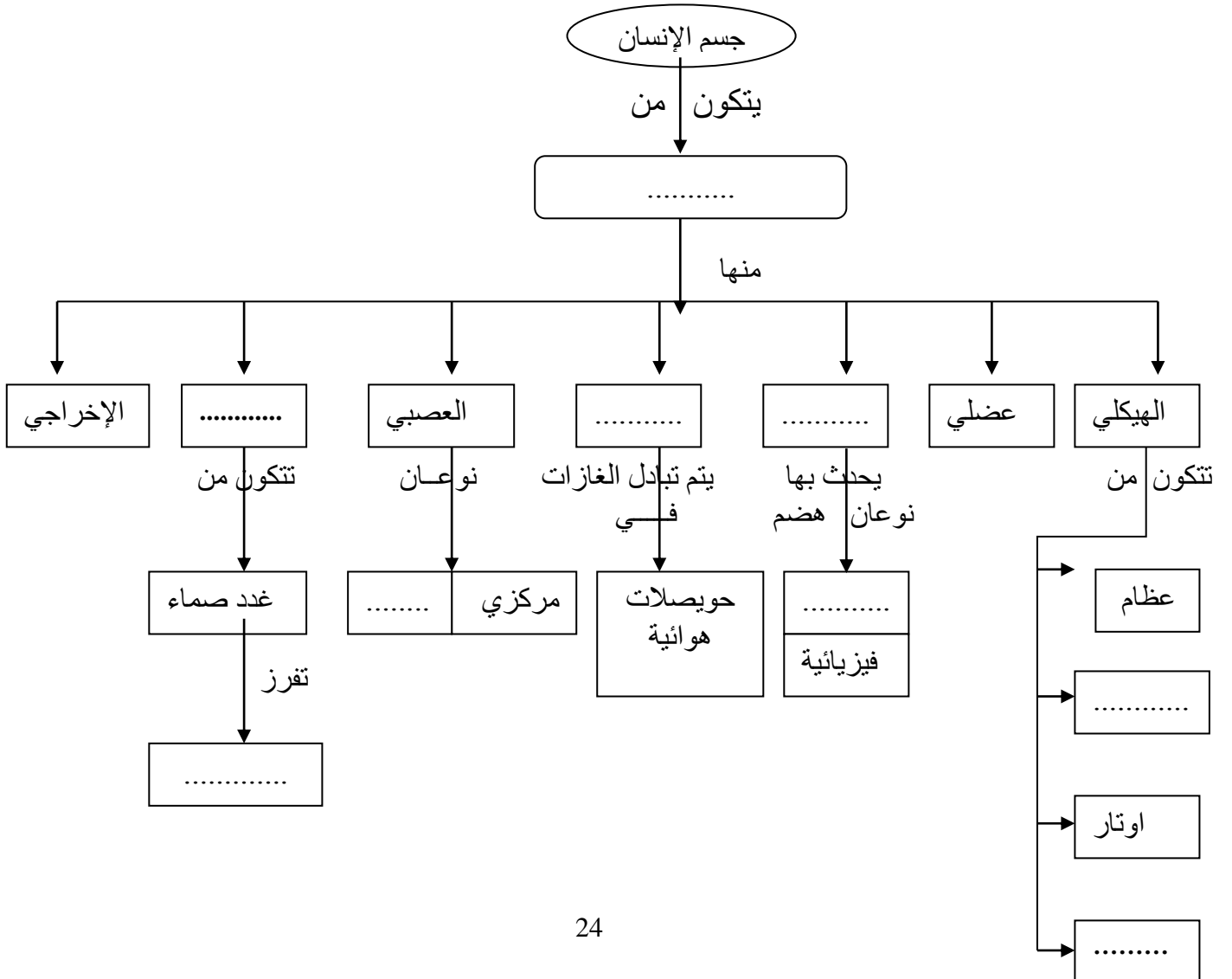
١٣- الشكل التالي يمثل تركيب الأذن - أكمل البيانات على الرسم

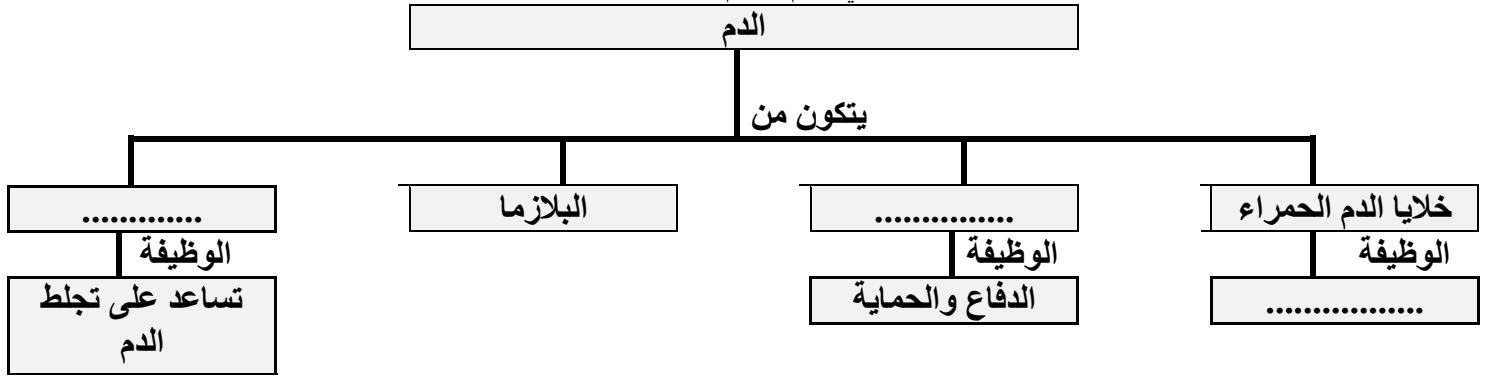


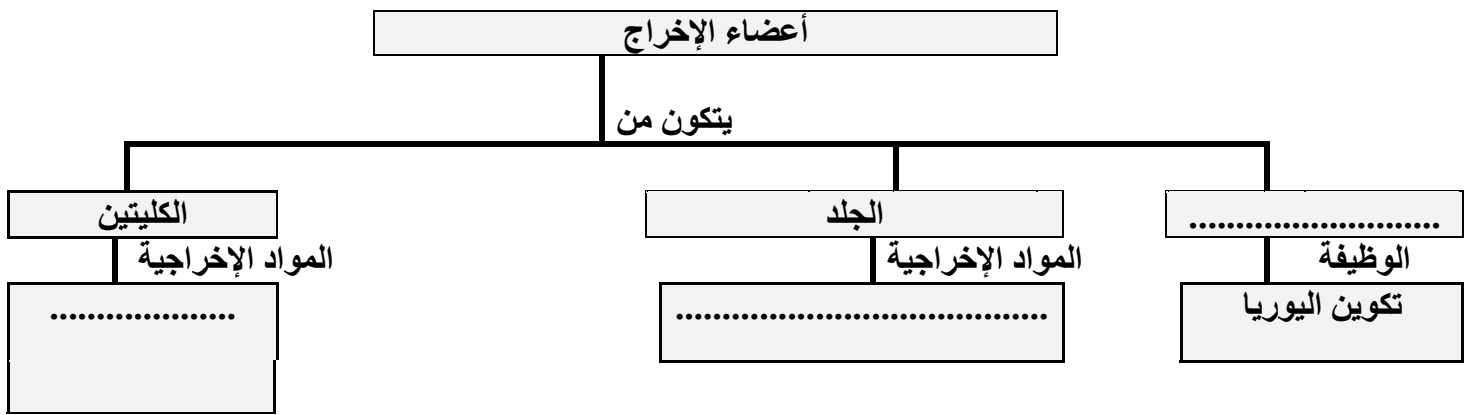
١٤- الشكل يمثل التالي الدماغ

- أكمل البيانات على الرسم

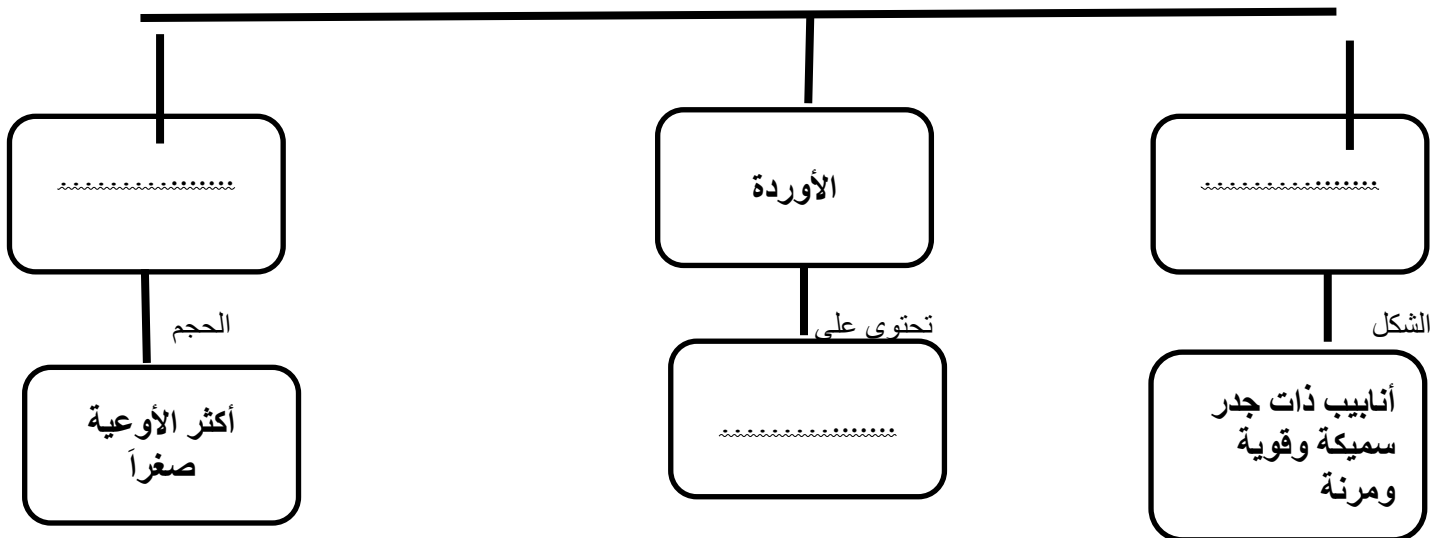
س: أكمل خريطة المفاهيم

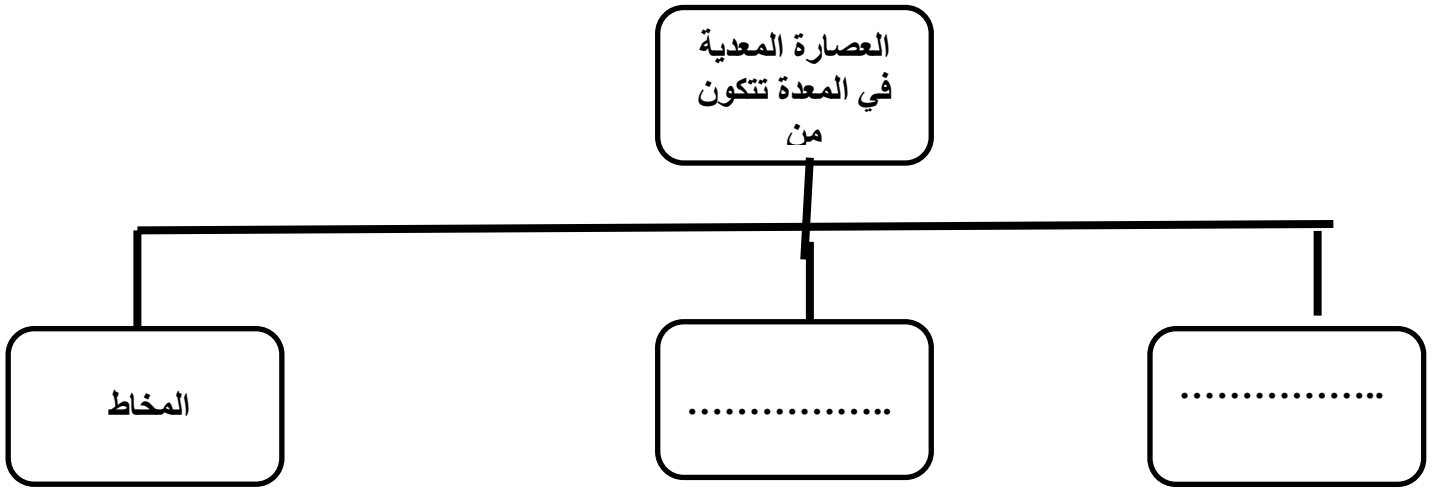


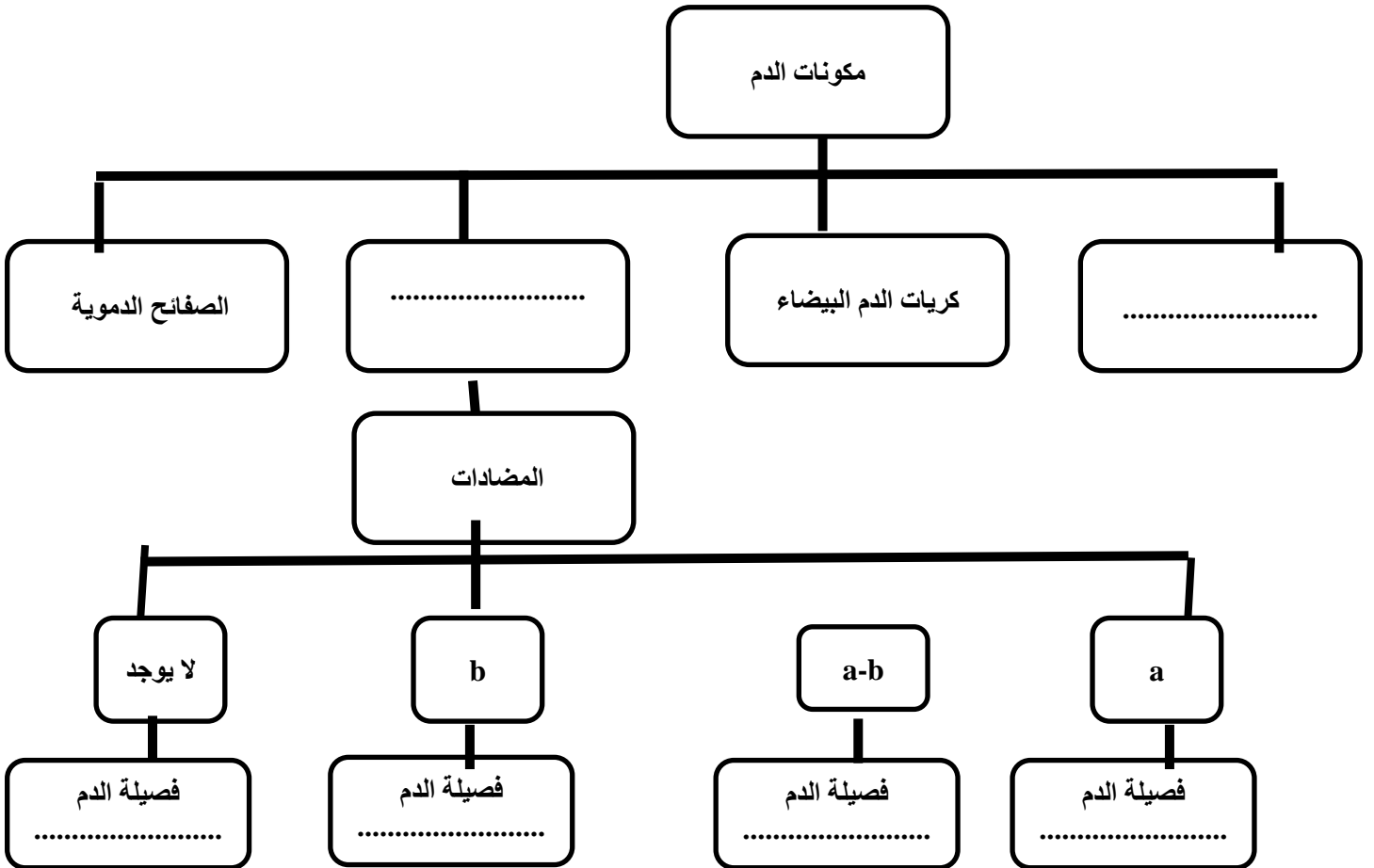


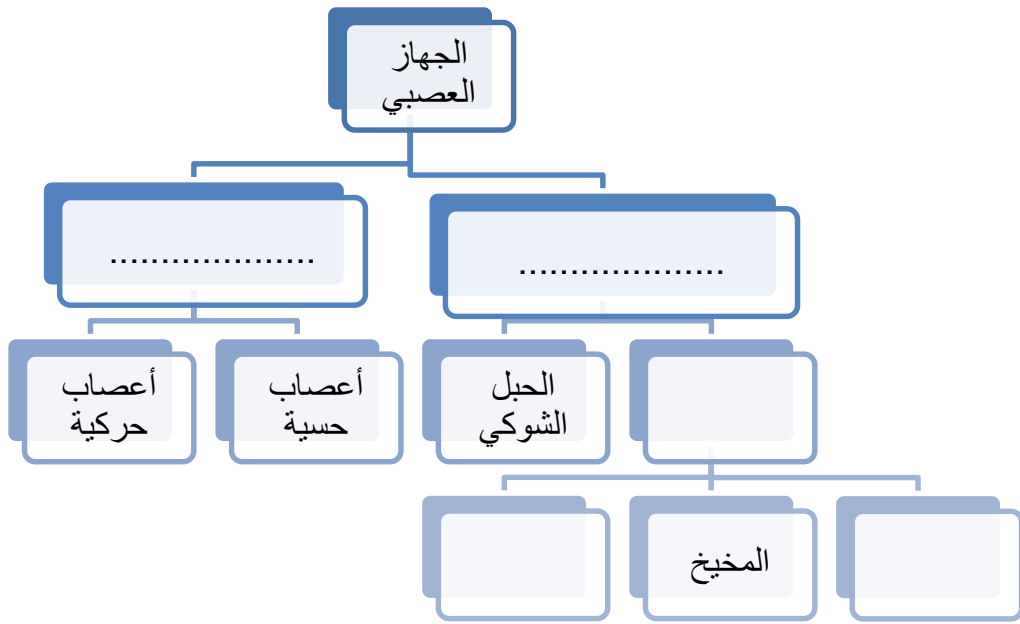


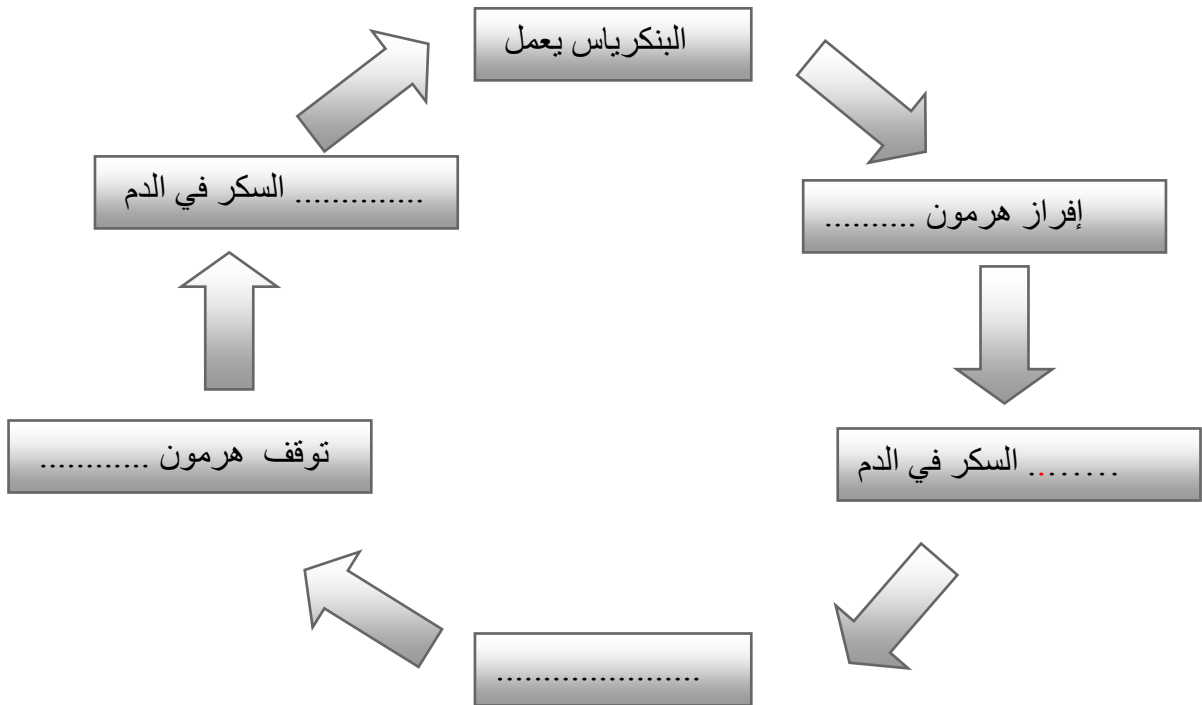
الأوعية الدموية

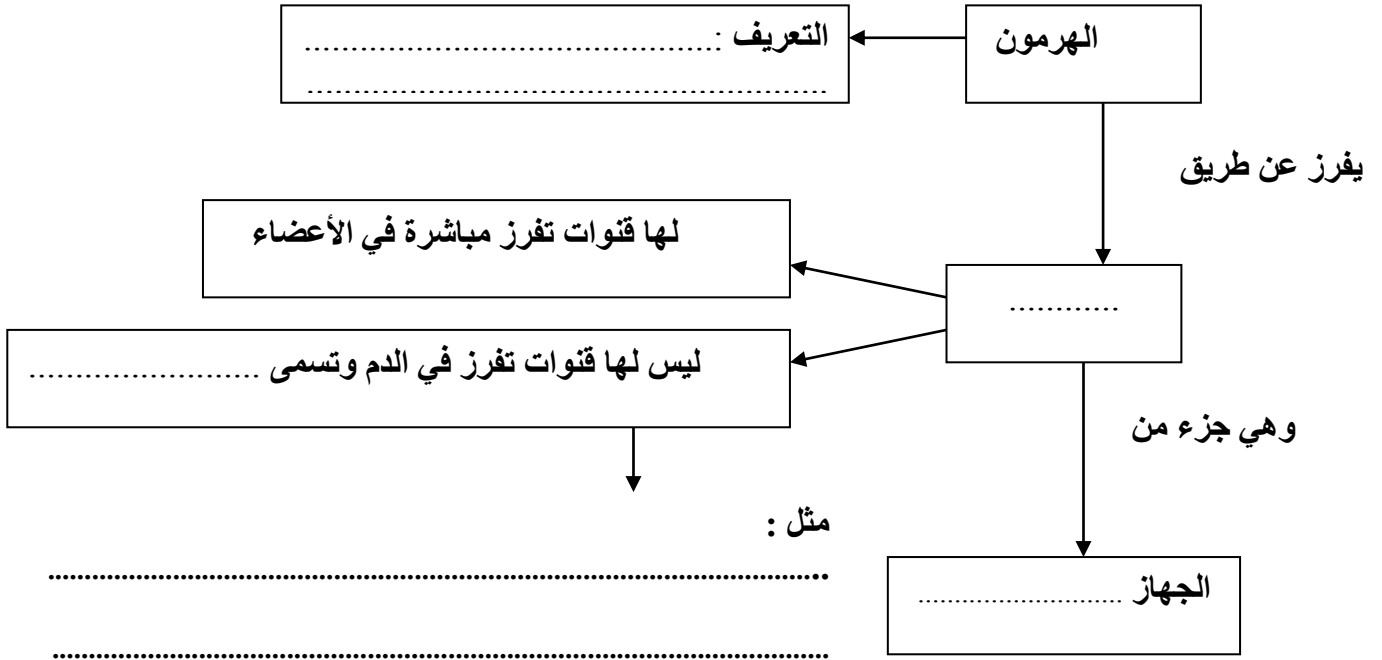












انتهت الأسئلة