



وزارة التربية
التوجيه الفني للعلوم
اللجنة الفنية المشتركة للعلوم المرحلة المتوسطة

بنك أسئلة
الصف الثامن المتوسط
الفترة الدراسية الثالثة
الفصل الدراسي الثاني
٢٠١٣/٢٠١٤ م

العلوم

8

الصف الثامن
الجزء الثاني

المرحلة المتوسطة

الطبعة الثانية

س١: اختر الإجابة الصحيحة علمياً لكل عبارة من العبارات التالية بوضع علامة (√) في المربع المقابل:

١- الحيوانات ذات التماثل الشعاعي تتميز ب :

- أجسام منتظمة حول مركز
 نصفين متماثلين
 رأس يوجه الحركة
 أعضاء حس

٢- أحد الصفات التالية للاسعات :

- ذات تماثل شعاعي
 غير متماثلة
 جسمها مكون من ٣ طبقات
 لها أنبوبة هاضمة ذات اتجاه واحد

٣- أحد الكائنات التالية ليس له تماثل هو :

- الفراشة
 الاسفنج
 الالاسعات
 الديدان

٤- مجموعة الالاسعات التي تقضي معظم حياتها في طور الميدوزا هي :

- الهيدريات
 قنديل البحر
 شقائق البحر
 المرجان القرني

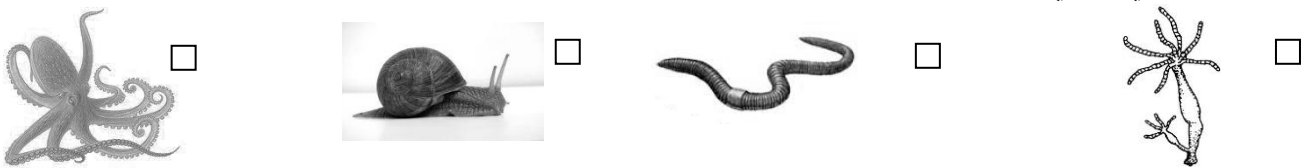
٥- يطلق الاسم العلمي المثقبات على :-

- الفطريات
 الالاسعات
 البدائيات
 الإسفنجيات

٦- واحدة مما يلي ليست من مميزات الحيوانات:

- عديدة الخلايا
 تتحرك
 تتبلع الغذاء
 تكون الجلوكوز

٧- واحد مما يلي ينتمي إلى طائفة الالاسعات :-



٨- أحد الكائنات التالية لها تماثل شعاعي :



٩- الحيوان الذي يتميز جسمه بالتماثل الثنائي الجانبي :



١٠- هياكل الإسفنجيات صلبة ومكونة من مادة :

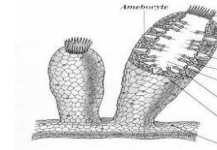
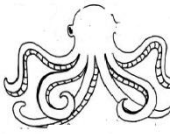
كربونات البوتاسيوم

كربونات المغنيسيوم

كربونات الصوديوم

كربونات الكالسيوم

١١- كائن حي يصل مستوى التعضي فيه إلى مستوى الأنسجة فقط :



١٢- حيوانات لافقارية تتميز بعدم وجود أنسجة في تركيب الجسم :



١٣- أحد الكائنات التالية يتكون جسمها من مجموعة من الأنسجة لكن من دون أعضاء هي :

البلاناريا

البكيتيريا

الأنكلستوما

قنديل البحر

١٤- الخلايا التي تقوم بتحريك الماء داخل الإسفنج تسمى بالخلايا :

المنقبية

الهيكيلية

الأميبية

المطوقة

١٥- الديدان التي تتميز بأبسط تعض للجسم هي :

الاسكارس

الانكلستوما

البلاناريا

دودة الأرض

١٦- ديدان تدخل جسم الإنسان بالثقب خلال جلد القدم باستخدام تيار الدم :

العلق الطبي

الاسكارس

الانكلستوما

البلاناريا

١٧- الدودة التي يحتوي جسمها على سيلوم هي :

- البلاناريا الاسكارس الاكلستوما دودة الأرض

١٨- الرخويات التي تنزلق على امتداد القدم الموجودة تحت أجسامها :

- بطنيات القدم ذات المصراعين الرأسقدميات شووكيات الجلد

١٩- الرخويات الوحيدة التي لديها جهاز دوري مغلق :

- بطنيات القدم ذات المصراعين الرأسقدميات شووكيات الجلد

٢٠- الحشرة التي يعيش أفرادها في مستعمرات (حشرات اجتماعية) هي :

- الجراد البعوض الذباب النمل

٢١- أكبر طائفة ضمن شووكيات الجلد هي :

- نجوم البحر قنأذ البحر خيارات البحر زنابق البحر

٢٢- البقع العينية في قمة رأس البلاناريا:

- تكون صوراً تكون خلايا عصبية تحس بالضوء تكون مخاً بسيطاً

٢٣- تسمى الرخويات التي لها صدفتان ترتبطان معا بمفصل :

- بطنيات القدم ذات المصراعين الرأسقدميات المفصليات

٢٤- الأخطبوط و الحبار من أهم أعضاء طائفة :

- بطنيات القدم ذات المصراعين الرأسقدميات المفصليات

٢٥- منطقة القوى المغناطيسية حول مغناطيس تعرف ب :

- قطب المغناطيس المجال المغناطيسي المجال الكهربائي النطاق المغناطيسي

٢٦- الحشرة التي تمر بالتحول الناقص أثناء تكاثرها هي :

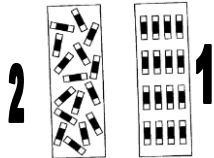


٢٧- منطقه في الشكل المقابل يكون فيها التأثير المغناطيسي أقوى ما يمكن:

- (أ) (أ و ج) (أ و ب) (ج)

س ٢ : أكتب بين القوسين كلمة (صحيحة) أمام العبارة الصحيحة وكلمة (خطأ) أمام العبارة غير الصحيحة لما يأتي

- ١ خلايا الإسفنج تكون أنسجة حقيقية . (.....)
- ٢ الميدوزا هو شكل الهيدرا المتكيف للحياة الثابتة . (.....)
- ٣ الديدان ذات تماثل شعاعي . (.....)
- ٤ يتكاثر الإسفنج لا جنسيا بالتبرعم . (.....)
- ٥ يتكاثر الإسفنج لا جنسيا عن طريق الانشطار. (.....)
- ٦ تسبح الميدوزا حرة أما البوليب يعيش عادة مثبتا على السطح. (.....)
- ٧ الإسفنجيات من الحيوانات التي تعمل فيها الأنسجة كأعضاء . (.....)
- ٨ الحيوانات ذات التماثل الشعاعي لها أجسام ذات نصفين متماثلين . . (.....)
- ٩ تقوم الخلايا المطوقة بنقل الغذاء والفضلات من وإلى خلايا الإسفنج. (.....)
- ١٠ اللاسعات تكون في شكل بوليب أو ميدوزا . (.....)
- ١٢ تستخدم خلايا الإسفنج الأميبية أسواطها لتحريك الماء. (.....)
- ١٣ الهيدرا كائن حي له تماثل الشعاعي . (.....)
- ١٤ الإسفنجيات لها هيكل من كربونات الكالسيوم يدعم خلاياها . (.....)
- ١٥ يستخلص الإسفنج فتات المواد العضوية و الطحالب بطريقة البلع . (.....)
- ١٦ تتكاثر الإسفنجيات لا جنسيا بطريقة التبرعم أو القطع . (.....)
- ١٧ اللوامس المبطنة تكيف يساعد اللاسعات لتدافع عن نفسها . (.....)
- ١٨ الاقطاب المغناطيسية المختلفة تتجاذب. (.....)
- ١٩ قضيب الحديد الممغنط هو شكل (٢) . (.....)



س٣ : أكتب بين القوسين الاسم أو المصطلح العلمي الذي تدل عليه كل من العبارات التالي:

- ١ حيوانات لها عمود فقاري. (.....)
- ٢ حيوانات ليس لها عمود فقاري . (.....)
- ٣ كائن مسلح بخلايا لاسعة . (.....)
- ٤ ديدان تحوي أبسط تعضي للجسم من بين الديدان الأخرى . (.....)
- ٥ ديدان شكلها مدور ولديها أنبوب هاضم ذو اتجاه واحد بفتحتين . (.....)
- ٦ ديدان ذات أجسام مقسمة إلى وحدات صغيرة تشبه عقدا من الخرز. (.....)
- ٧ فراغ مملوء بسائل أو تجويف بين المعى وجدار الجسم . (.....)
- ٨ الرخويات التي تنزلق على امتداد القدم الموجودة تحت أجسامها (.....)
- ٩ الرخويات التي تمتلك صدفتان ترتبطان معا بمفصل . (.....)
- ١٠ الرخويات التي تنقسم فيها القدم إلى لوامس (أذرع) . (.....)
- ١١ لافقاريات ذات زوائد متمفصلة . (.....)
- ١٢ تركيب دعامي يغطي أجسام المفصليات . (.....)
- ١٣ زوائد في رأس القشريات تستخدم للإحساس و الاتزان . (.....)
- ١٤ سلسلة من الانسلاخات تتغير فيها الحشرة من البيضة إلى الحوراء إلى الحشرة البالغة . (.....)
- ١٥ تحول تتغير فيها الحشرة من البيضة إلى اليرقة إلى العذراء إلى الحشرة الكاملة . (.....)
- ١٦ لافقاريات ذات تماثل شعاعي . (.....)

س ٤ : أكمل كلا من العبارات التالية بما يناسبها علمياً :

- ١- يتغذى الإسفنج بطريقة.....
- ٢- شكل الهيدرا المتكيف للحياة الثابتة يسمى_.....
- ٣- خلية الإسفنج التي تعمل على تحريك الماء تسمى
- ٤- يستخدم الإسفنج أسواط خلاياه المطوقة في خلال الإسفنج .
- ٥- الاسفنجيات لها هياكل تدعم خلاياها مكونة من مادة
- ٦- تتكاثر الاسفنجيات تكاثراً لاجنسيا بطريقة
- ٧- تتكاثر اللاسعات لا جنسياً بواسطة عملية
- ٨- أحد أسباب قدرة المرجانيات على إنتاج شعب ضخمة أنها تتلقى المساعدة من
- ٩- الطبقة النسيجية الوسطى في الديدان تعرف ب
- ١٠- الديدان التي لها أنبوبة هضمية ذات اتجاه واحد بفتحتين هي الديدان.....
- ١١- التركيب الدعامي الخارجي لأجسام المفصليات يسمى
- ١٢- ينتشر الأكسجين في دم العنكب من خلال
- ١٣- الزوائد التي تستخدمها القشريات في الاتزان و الإحساس تسمى.....
- ١٤- دودة البلاناريا المفطحة الواحدة تكون.....الجنس.

١٥ - المنطقة في جسم الرخويات و التي تحوي أعضاء الهضم و الإخراج و التنفس تسمى

١٦ - الأخطبوط و الحبار من أعضاء طائفة للرخويات

١٧ - تتكون العنكبوتيات عامة من منطقتين رئيسيتين هما..... و.....

١٨ - ينتمي الربيان و أم الربيان إلى المفصليات طائفة.....

١٩ - النسيج الذي ينتج صدفة في العديد من الرخويات يسمى.....

٢٠ - تستطيع دودة الأرض هضم التربة بواسطة.....

٢١ - القوة بين الأقطاب المغناطيسية المتشابهة قوة

٢٢ - قطب المغناطيس الذي يتجه ناحية الجنوب الجغرافي هو القطب.....

٢٣ - المواد غير المغناطيسية تعرف بالمواد

٢٤ - تصنع المغناطيسات المؤقتة من مادة.....

عبارات المجموعة (أ) :

الرقم	المجموعة (أ)	المجموعة (ب)
()	- الكائن الذي له تماثل جانبي :	١ -  ٢ -  ٣ - 
()	- الكائن الذي ليس له تماثل :	
()	- لاسعات تقضي معظم حياتها في طور الميدوزا .	٤ - شقائق البحر .
()	- لاسعات عبارة عن بوليبيات طوال حياتها .	٥ - قنديل البحر .
()	- لاسعات تقضي كامل حياتها في شكل بوليبيات	٦ - الهيدريات .
()	- لاسعات تقضي حياتها في مرحلتي البوليبي والميدوزا	٧ - الهيدريات .
()	- نوع من الشعاب المرجانية يكون بالقرب من شواطئ المحيطات .	٨ - قنديل البحر .
()	- نوع من الشعاب المرجانية يوجد في قمة الجزر البركانية الغارقة .	٩ - المرجان باتي الشعاب .
()		١٠ - الشعاب الهدائية .
()		١١ - الشعاب الحاجزية .
()		١٢ - الشعاب الحلقية .

<p>١٣ - عديمة التماثل.</p> <p>١٤ - تماثل إشعاعي.</p> <p>١٥ - تماثل ثنائي جانبي.</p>	<p>- حيوانات لها أجسام منتظمة حول مركز مثل العجلة لديها قمة و قاعدة.</p> <p>- حيوانات لديها أجسام ذات نصفين متماثلين و لها رأس يوجهها.</p>	<p>()</p> <p>()</p>
<p>١٦ - بطنيات القدم.</p> <p>١٧ - ذات المصرعين.</p> <p>١٨ - الرأسقدميات.</p>	<p>- نوع من الرخويات التي تنزلق على امتداد القدم الموجود تحت أجسامها.</p> <p>- نوع من الرخويات لها صدفتان مرتبطتان بمفصل.</p>	<p>()</p> <p>()</p>
<p>٢٥ - زنابق البحر.</p> <p>٢٦ - قنفاذ البحر.</p> <p>٢٧ - خيار البحر.</p>	<p>- نوع من شووكيات الجلد ليس لها أذرع و أجسامها مغطاة بأشواك.</p> <p>- نوع من شووكيات الجلد لها أجسام طويلة مرنة و هيكل داخلي مختزل و ليس لها أذرع.</p>	<p>()</p> <p>()</p>
<p>٢٨ - البزاق.</p> <p>٢٩ - البطلينوس.</p> <p>٣٠ - عاريات الخياشيم.</p>	<p>- أحد بطنيات الأقدام و ليس لها صدفة.</p> <p>- أحد بطنيات الأقدام و لها صدفة ذات مخاريط مفلطحة</p>	<p>()</p> <p>()</p>

س٦ : علل لما يأتي تعليلا علميا سليما :

١- يجب أن يعيش المرجان في المياه الضحلة .

٢- تسمية الاسفنجيات بالمتقبات.

٣- المرجانيات لها القدرة على إنتاج شعاب ضخمة.

٤- الحيوانات لا تستطيع القيام بعملية البناء الضوئي .

٥- الإسفنجيات لها هياكل من مواد مختلفة .

٦- الخلايا الشبيهة بالأميبا في جسم الاسفنج لها أهمية كبيرة للحيوان.

٧- اللوامس المبطنة بخلايا لاسعة من التكيفات المهمة في اللاسعات .

٨- تعتبر الفراشة أحد الحيوانات ذات التماثل الثنائي الجانبي

٩- جسم حيوان الإسفنج من أبسط أنواع التنظيم و التعضي.

١٠- وجود السيلوم له أهمية في جسم الدودة الحلقية.

١١- الحركة ليست مهمة في ذات المصراعين.

١٢- تصنع بعض الحشرات البيض على مصدر غذاء.

١٣ - الديدان الشريطية ليس لها تجويف هاضم .

.....

١٤ - قطعة الحديد غير الممغنطة ليس له القدرة على جذب المواد المصنوعة من حديد.

.....

١٥ - دودة الأرض تساعد على إثراء وتحسين التربة.

.....

٧ : ماذا يحدث في الحالات التالية :

١ - عند تقطيع حيوان الإسفنج لقطع صغيرة في البحر

.....

٢ - اختفاء الخلايا اللاسعة في اللاسعات .

.....

٣ - إذا قطعت البلاتاريا إلى أجزاء متعددة .

.....

٤ - عندما تدخل ديدان الإنكلستوما خلال جلد القدم .

.....

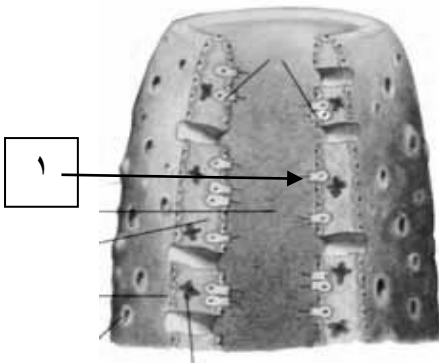
٦ - عدم وجود هيكل خارجي للمفصليات.

.....

٧- عند تقريب قضيبين مغناطيسيين متشابهين .

٨- عنما تتداخل المجالات المغناطيسية لمغناطيس أو أكثر.

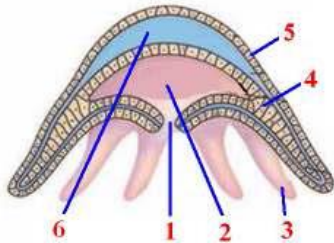
س ٨: أدرس الرسومات التالية ثم أجب عن الأسئلة التي تليها :



١- الشكل المقابل يمثل تركيب الاسفنج

أ- التركيب (١) وظيفته:

-
-

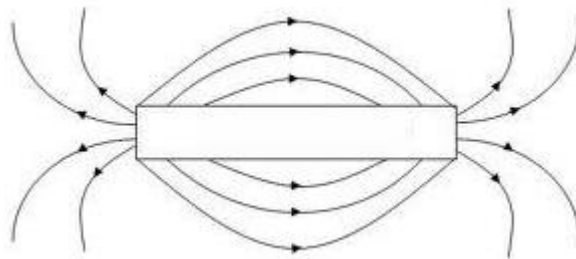


٢- الشكل المقابل يمثل شكل الميدوزا.. للاسعات

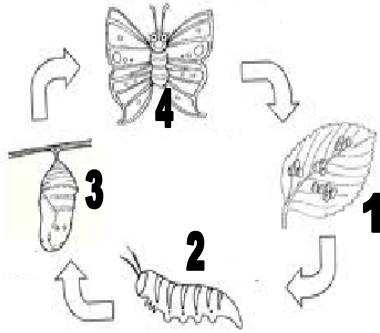
- الجزء الذي يساعد على صيد الفريسة ونقل الغذاء

إلى الفم رقم (.....) ويسمى بـ

٣- حدد قطبي المغناطيس التالي :



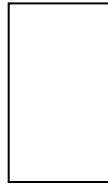
٤- الرسم المقابل يوضح التحول للفراشة .



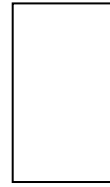
أ- المرحلة التي لا تأكل فيها الحشرة أو تتحرك رقم ..(.....)

ب - يعرف هذا التحول بالتحول

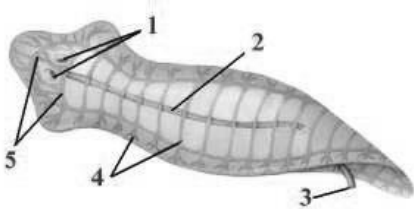
٥- أرسم النطاقات المغناطيسية لمغناطيس ممغنط و آخر غير ممغنط.



غير ممغنط



مغنط



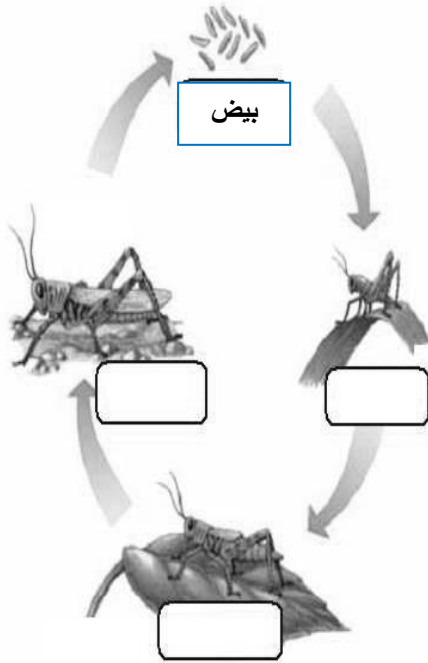
٦- تنتمي الدودة في الشكل المقابل إلى الديدان

١- الجزء الذي يمثل الفم هو : (....)

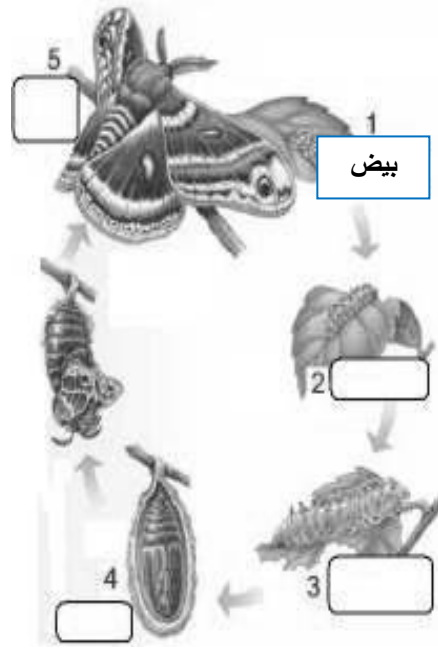
٢- الجزء الذي يمثل البقعة العينيه رقم (.....)

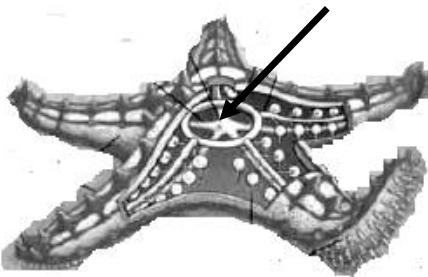
٧- الشكل التالي يمثل التحول في كلا من حشرة الجراد و الفراشة
- أكمل البيانات في الرسومات التالية ثم اكتب نوع التحول أسفل كل شكل :

تحول

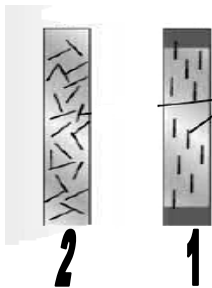


تحول





٨- الرسم المقابل يمثل نجم البحر :
- الجوانب السفلية لأذرع نجم البحر مغطاة ب.....
- يستطيع نجم البحر التكاثر عن طريق الأجزاء المفقودة من الجسم.
السهم يشير



٩- القضيب الممغنط في الشكل المقابل رقم (١) .

السبب :

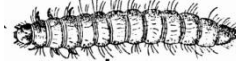
١٠- رتب مراحل نمو حشرة ذات تحول كامل باستخدام الأرقام من (١-٤) :



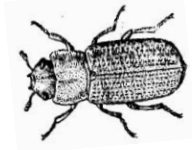
(....)



(....)

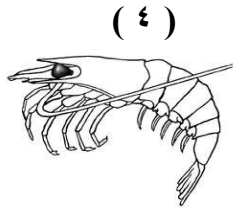


(....)



(....)

١١- أدرس الكائنات التالية ثم أجب عن الأسئلة التي تليها :



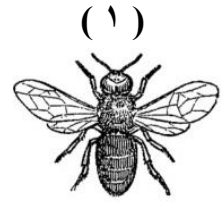
(٤)



(٣)



(٢)

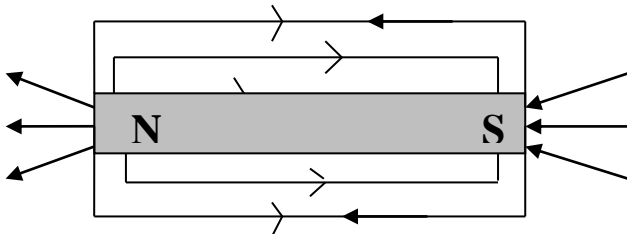


(١)

- الكائن الحي الذي يتكون جسمه من كتلة حشوية هو الكائن رقم (.....)

- المفصليات التي تتميز بوجود زوجان من قرون الاستشعار هي رقم (.....)

١٢- الشكل يمثل المجال المغناطيسي ولكن توجد عليه مجموعة من الأخطاء حددها مع توضيح السبب.



١-

٢-



س ٩ : رتب مراحل تغذي نجوم البحر على ذات المصراعين :

- (.....) تقتل إنزيمات الهضم الحيوان الرخوي ويصبح لدى نجم البحر وجبة شهية .
- (.....) يطوق نجم البحر أذرعه القوية حول ذات المصراعين.
- (.....) يدير نجم البحر معدته من الداخل للخارج ويدفعها داخل الصدفة .
- (....) يسحب نجم البحر صدفة فريسته ببطء لفتحها.

س ١٠ : أكمل جداول المقارنة التالية :

الميدوزا	البوليبي	وجه المقارنة
.....	الحركة
.....	مثال

الخلايا الأميبية	الخلايا المطوقة	وجه المقارنة
.....	الوظيفة

		وجه المقارنة
.....	نوع التماثل

قنديل البحر	المرجان القرني	وجه المقارنة
.....	شكل الجسم

اللاسعات	الاسفنجيات	وجه المقارنة
.....	مستوى التعضي
.....	التماثل

الديدان الحلقية	الديدان الأسطوانية	وجه المقارنة
.....	شكل الجسم
.....	أمثلة

وجه المقارنة	الجرادة	النحلة
نوع التحول في دورة الحياة

وجه المقارنة	ذات المائة قدم	ذات الألف قدم
طريقة التغذية
الحركة

س ١١ : أذكر أهمية كل من :

١- الخلايا المطوقة الموجودة في الطبقة الداخلية لحيوان الإسفنج .

.....

٢- الخلايا اللاسعة للاسعات

.....

٣- الحوصلة والقانصة في جسم دودة الأرض .

.....

انتهت الأسئلة