



وزارة التربية  
التوجيه الفني للعلوم  
اللجنة الفنية المشتركة للعلوم المرحلة المتوسطة

بنك أسئلة

الصف السابع المتوسط

الفترة الدراسية الثالثة

الفصل الدراسي الثاني

٢٠١٣/٢٠١٤ م

# العلوم

7

الصف السابع  
الجزء الثاني

كتاب الطالب

المرحلة المتوسطة

الطبعة الثالثة

س١: اختر الإجابة الصحيحة علمياً لكل من العبارات التالية و ضع علامة ( √ ) في المربع المقابل لها :

١-مجموعة الرتب المتشابهة تكون :

- مملكة  شعبة  طائفة  عائلة

٢-أحد الممالك التالية لا تحتوي على نواة حقيقية هي :

- الطلائعيات  البدائيات  الفطريات  الحيوانات

٣-مسبب مرض إنفلونزا الخنازير ( A(H1N1) هو :

- فيروسات  فطريات  طلائعيات  بدائيات



- ٤-ينتمي الكائن الحي الموضح بالرسم أمامك لمملكة :

- البدائيات  الفطريات  الطلائعيات  النباتات

٥-ينتمي البلازموديوم الذي يعيش في أحشاء البعوض الذي يسبب مرض الملاريا لمجموعة :

- السوطيات  الجراثيميات  الهدبيات  ذات اقدم الكاذبة

٦-الطحالب التي تعطي اللون الأحمر للماء بسبب احتوائها على صبغات حمراء هي:

- ثنائية الاسواط  الدياتومات  اليوجلينات  الطحالب الخضراء

٧-الطحالب التي لها القدرة على العيش في الظلام هي:

- ثنائية الاسواط  الدياتومات  اليوجلينات  الطحالب الخضراء

٨- كائنات عبارة عن فطر وطحلب يعيشان معا :

- الاشنات  عفن الخبز  عش الغراب  الخميرة

٩- موضع أو جسم يفترض سكونه أو ثباته في مكانه يسمى:

- الإطار الموضوعي     الإطار المرجعي     الإطار الخارجي     الإطار الأصلي

١٠- لدفع الأجسام تنقل القوة :

- الطاقة     الحركة     السرعة     العجلة

١١- مقاومة أي جسم لتغيير حركته هي :

- الحركة     السرعة     العجلة     القصور الذاتي

١٢- تقاس القوة بوحدة :-

- المتر     النيوتن     الجول     الثانية

١٣- يمكن حساب العجلة من العلاقة التالية

- القوة × الكتلة     القوة + الكتلة     القوة / الكتلة     القوة - الكتلة

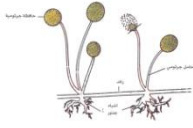
س٢: أكتب بين القوسين كلمة ( صحيحة ) للعبارة الصحيحة و كلمة ( خطأ ) للعبارة غير الصحيحة  
علميا في كل مما يأتي:

- ١- تستطيع أفراد النوع الواحد أن تتزاوج بنجاح مع أفراد أنواع أخرى . (.....)
- ٢- استخدم العالم السويدي لينوس كلمات لاتينية لتسمية الكائنات وفقا للعائلة والنوع . (.....)
- ٣- الاسم العلمي للإنسان هو ( Homo Sapiens ) فإن كلمة Sapiens تدل على النوع . (.....)
- ٤- صنفت الكائنات الحية حديثا إلى خمسة ممالك . (.....)
- ٥- تقسم الشعبة في علم التصنيف إلى عدة رتب . (.....)
- ٦- الفيروسات عبارة عن كائنات وحيدة الخلية تحتوي على نواة . (.....)
- ٧- فيروس الايدز HIV يصيب الإنسان ويسبب له مرض نقص المناعة المكتسبة . (.....)
- ٨- البكتيريا الهوائية هي التي لا تحتاج إلى الأكسجين لنموها وتكاثرها . (.....)
- ٩- الرسم المقابل يوضح بكتيريا عصوية . (.....)
- 
- ١٠- تستخدم البكتيريا في التخلص من بقع الزيت والبنزين . (.....)
- ١١- اليوجلينات لها صفات من الحيوان والنبات . (.....)
- ١٢- إذا تحرك طالب من بيته إلى مدرسته فقطع مسافة قدرها ٠,٣ كيلومتر خلال ٥٠ دقيقة فان سرعته بالوحدة الدولية تساوي واحد . (.....)

س ٣ : أكمل كلا من العبارات التالية بما يناسبها علمياً :

- ١- المقطع الأول في نظام التسمية الثنائية يدل على .....
- ٢- تنقسم الشعبة إلى عدة .....
- ٣- درس العلماء مسارات التطور في الكائنات الحية عن طريق التشريح المقارن و .....
- ٤- الأسلوب الأكثر حداثة لدراسة التشابهات بين الأنواع هو .....
- ٥- كل فيروس عبارة عن شريط نووي من الحمض النووي ( RNA أو DNA ) و.....
- ٦- البكتريا التي تعيش في البيئات القاسية وبالقرب من البراكين تسمى بالبكتريا .....
- ٧- تتكاثر البكتريا لاجنسياً عن طريق .....
- ٨- من أنواع البكتيريا التي تصيب البيض أو اللحم المفروم وتسبب الاسهال والمغص يسمى ب.....
- ٩- من أنواع تسمم الأطعمة الذي يصيب الطعام المحفوظ في العلب أو أوعية الطعام عندما تحفظ بطريقة غير مناسبة يسمى ب.....
- ١٠- تنقسم الطلائعيات إلى الأحياء الأولية و.....
- ١١- تصنف الاميبا حسب طريقة حركتها الى .....
- ١٢- تحتل الهائمات في السلسلة الغذائية المستوى .....
- ١٣- يحتوي البرامسيوم على تراكيب تشبه الشعر تسمى ب .....

١٤- الطحالب التي تجعل الأمواج تتلألأ ليلاً عندما تنكسر على الرمال هي .....



١٥- تتكاثر الفطريات في الظروف المناسبة بواسطة .....

١٦- تتكاثر الفطريات في الظروف غير المناسبة تكاثراً .....

١٧- الجسم المتحرك والذي لا يغير سرعته يتحرك بسرعة .....

١٨- الوحدة الدولية لقياس السرعة هي .....

١٩- سافر فهد بسيارة الي منتج يبعد مسافة ١٠٠ كم واستغرقت الرحلة ساعة ونصف فتكون السرعة

المتوسطة أثناء سفره هي .....

٢٠- تستخدم أداة ..... لقياس وزن الجسم.

٢١. تتناسب سرعة سقوط الأجسام رأسياً لأسفل تناسباً ..... مع كثافتها

٢١- عند وقوف السيارة فجأة يندفع الركاب للأمام بسبب ظاهرة .....

٢٢- القوة تساوي الكتلة ضرب العجلة وتقاس بوحدة .....

٢٣- عند وجود قوة متزنة على جسم متحرك فإن عجلته تساوى .....

٢٤- تنجذب الأجسام رأسياً لأسفل بعجلة ثابتة تساوى ٩,٨ وتسمى .....

س٤: في الجدول التالي اختر العبارة أو الشكل من المجموعة (ب) واكتب رقمها أمام ما يناسبها من

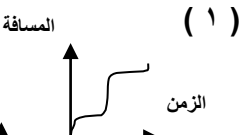

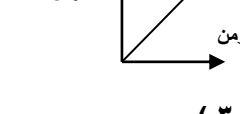
عبارات المجموعة (أ) .

المجموعة (ب)	المجموعة (أ)	رقم
١- الطائفة	- أكبر مجموعة من الكائنات الحية تشترك في خصائص أكثر.	( )
٢- المملكة		
٣- النوع	- أصغر مجموعة من الكائنات الحية لها القدرة على التزاوج بينها وإنتاج النسل .	( )

المجموعة (ب)	المجموعة (أ)	رقم
١- عفن الخبز	- نوع من الفطريات تنتج الجراثيم في قلسوة .	( )
٢- الخميرة		
٣- عش الغراب	- نوع من الفطريات تنتج الجراثيم في خيوطها الفطرية .	( )

رقم	المجموعة (أ)	المجموعة (ب)
( )	- مرض من الأمراض البكتيرية يصيب الجلد .	١- الكساح
( )	- مرض من الأمراض الفيروسية يصيب الجلد .	٢- الجدري ٣- حب الشباب
رقم	المجموعة (أ)	المجموعة (ب)
( )	- طريقة تستخدم فيها أشعة جاما لحفظ الطعام .	١- التجفيف
( )	- طريقة يستخدم فيها الملح أو الخل لحفظ الطعام .	٢- التملح ٣- الإشعاع
رقم	المجموعة (أ)	المجموعة (ب)
( )	- أحد الأوليات الذي يتحرك بوساطة الأقدام الكاذبة .	١- البراميسيوم
( )	- أحد الأوليات الذي يتحرك بوساطة الأهداب .	٢- الأميبا ٣- البلازموديوم



رقم	المجموعة (أ)	المجموعة (ب)
( )	- الطحالب التي تتميز بأن خلاياها مغلقة بصفائح صلبة من السليلوز	١- اليوجلينات
( )	- الطحالب التي تتميز بأن خلاياها مغطاة بصدفة من مادة تشبه الزجاج	٢- الدياتومات ٣- الطحالب الثنائية الأسواط
رقم	المجموعة (أ)	المجموعة (ب)
( )	- أحد أنواع الطحالب تستخدم كمخصبات للتربة .	١- الطحالب البنية .
( )	- أحد أنواع الطحالب تستخدم في صناعة الأجار أجار .	٢- الطحالب الحمراء . ٣-الدياتومات .
رقم	المجموعة (أ)	المجموعة (ب)
( )	منحنى (المسافة - الزمن ) السرعة ثابتة .	( ١ ) 
( )	منحنى (المسافة - الزمن ) السرعة متغيره.	( ٢ ) 
( )		( ٣ ) 

المجموعة (ب)	المجموعة (أ)	رقم
١- متر/ ثانية <sup>٢</sup>	- وحدة قياس السرعة .	( )
٢- متر/ ثانية		( )
٣- وات	- وحدة قياس العجلة .	
المجموعة (ب)	المجموعة (أ)	رقم
١- السرعة المتجهة	- العملية التي يقطع بها الجسم مسافات متساوية في أزمنة	( )
٢- السرعة المتوسطة	متساوية .	( )
٣- السرعة الثابتة	- النسبة بين المسافة الكلية المقطوعة والزمن الكلي .	

س ٥ : أكتب بين القوسين الاسم أو المصطلح العلمي الذي تدل عليه كل من العبارات التالية :

- ١- عملية ترتيب الأشياء في مجموعات بالاستناد إلى أوجه التشابه في ما بينها. (.....)
- ٢- الدراسة العلمية لكيفية تصنيف الكائنات الحية . (.....)
- ٣- عبارة عن مادة وراثية محاطة بغلاف بروتيني . (.....)
- ٤- الكائن الذي يأوي كائنا آخر ويغذيه . (.....)
- ٥- كائنات مجهرية الخلية لا تحتوي على نواة محاطة بغلاف بل تحتوي على مادة نووية فيها جزيء مستدير من الحمض النووي DNA . (.....)
- ٦- انقسام خلية بكتيرية واحدة إلى خليتين بكتيريتين متماثلتين . (.....)
- ٧- خلية بكتيرية لها جدار سميك واق . (.....)
- ٨- تراكيب دقيقة تشبه الشعر . (.....)
- ٩- مرض تسببه طفيليات ذوات الأقدام الكاذبة للإنسان . (.....)
- ١٠- المادة التي تكون الجدران الخلوية للطحالب البنية وتشبه الجيلاتين . (.....)
- ١١- تركيب للطحالب البنية يشبه جذور النباتات . (.....)
- ١٢- طحالب لونها ذهبي وتغطي بصدفة صلبة تشبه الزجاج . (.....)
- ١٣- كتل من الخيوط الفطرية . (.....)
- ١٤- طريقة تكاثر خلايا فطر الخميرة لا جنسيا . (.....)

- ١٥- كائنات تتكون من فطر وطحلب يعيشان معاً .  
(.....)
- ١٦- القوة التي تحدث عندما تتلامس سطوح الأجسام أثناء الحركة .  
(.....)
- ١٧- ميل الجسم لمقاومة التغيير في حركته .  
(.....)
- ١٨- القوة المؤثرة في جسم تساوي حاصل ضرب عجلة تحركه في كتلته.  
(.....)

**س ٦ : ماذا يحدث في كل حالة من الحالات التالية :**

١- عند وضع اليوجلينا عند وضعها في مكان مظلم

.....

٢- عندما تعيش البكتريا تعيش في ظروف بيئية غير ملائمة

.....

٣- عند تناول طعام ملوث بالبكتيريا السالمونيلا

.....

٤- عندما يتغذى المحار على طحالب ثنائية الأسواط

.....

٥- عندما تدخل جراثيم البلازموديوم مجرى دم الشخص

.....

٦- عندما تموت الدياتومات .

.....

٧- تحريك عود ثقاب على شريط القدح

.....

٨- عند تلاشي قوة الاحتكاك بين جسم متحرك والسطح الملامس له

.....

س ٧ : علل لما يأتي تعليلا علميا سليما :

١- للطحالب ثنائية الاسواط بريقا تجعل الأمواج تتلألأ ليلا عندما تتكسر على الرمال .

.....

٢- تستطيع الطحالب الحمراء التي تنمو عميقا أسفل السطح صنع غذائها .

.....

٣- تتكاثر البكتريا بسرعة بمجرد دخولها جسم الإنسان .

.....

٤- يستخدم العلماء البكتريا في التخلص من بقع الزيت المسكوب .

.....

٥- صعوبة تصنيف الفيروسات .

.....

٦- أهمية تصنيف الكائنات الحية

.....

٧- تصنيف العلماء للكائنات الحية إلى مملكتين فقط لم يكن دقيقا

.....

٨- تعتبر البقعة العينية تكيفا ذات قيمة لليوجلينا

.....

٩- وجود الطحالب البنية على سطح المياه مفيدة جدا

.....

١٠-العصارات الهاضمة في الفطريات لها أهمية كبيرة .

.....

١١-تستطيع الطحالب التكاثر جنسيا .

.....

١٢-تعمل البكتيريا على زيادة خصوبة التربة .

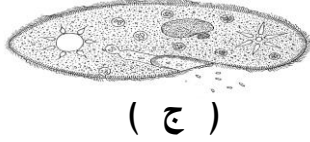
.....

١٣-تعيش بعض أنواع من البكتيريا في معدة وأمعاء الحيوانات .

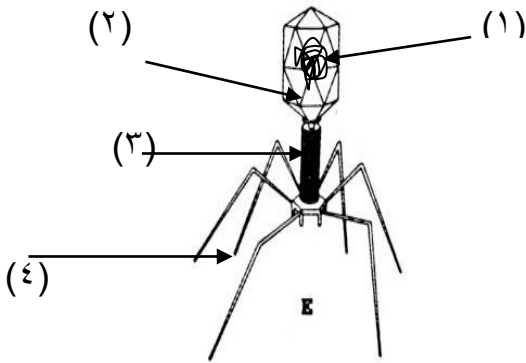
.....

س ٨ : الرسومات التالية ادرسها جيدا ثم اجب عن المطلوب :

١- الأشكال التالية توضح بعض أنواع الكائنات الحية البسيطة

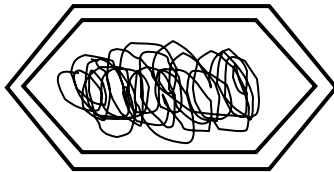


- الشكل ( ..... ) من الاوليات التي تتحرك بواسطة الأقدام الكاذبة .
- الشكل ( .... ) من الفطريات .
- الشكل ( .... ) يمثل البرامسيوم .



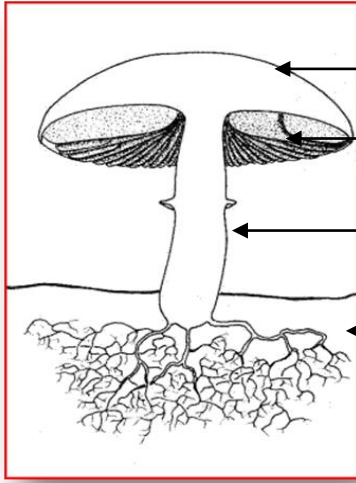
- ٢- الرسم المقابل يوضح تركيب الفيروس ادرسه ثم اجب عما يلي :
- انكر اسم الفيروس ؟ .....
  - الجزء الذي يمثل المادة النووية هو رقم ( ..... )

\*\*\*\*\*



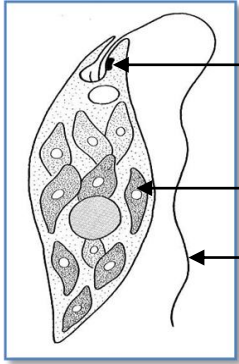
٣- يوضح الرسم المقابل خلية ( بكتيرية - حيوانية - نباتية )

- سبب اختيارك : .....



- (١) .....
- (٢) .....
- (٣) .....
- (٤) .....

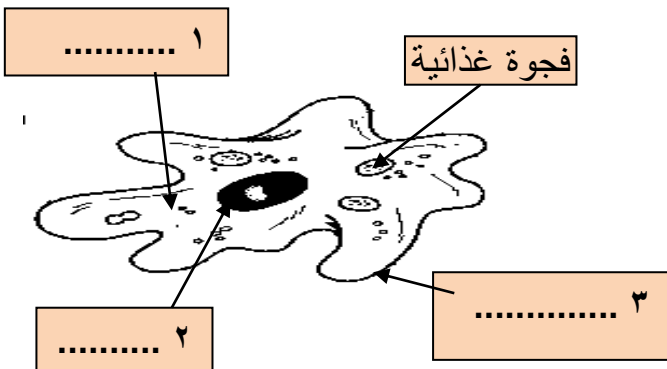
- ٤- حدد على الرسم مكونات الفطر  
 - ما اسم الفطر ؟  
 - المكون رقم (٣) يحتوي على .....



- ١
- ٢
- ٣

- ٥- المكون رقم (١) ورقم (٣) لديهم وظيفة متشابهة  
 وضح ذلك؟  
 - البقعة العينية ( ١ ) .....

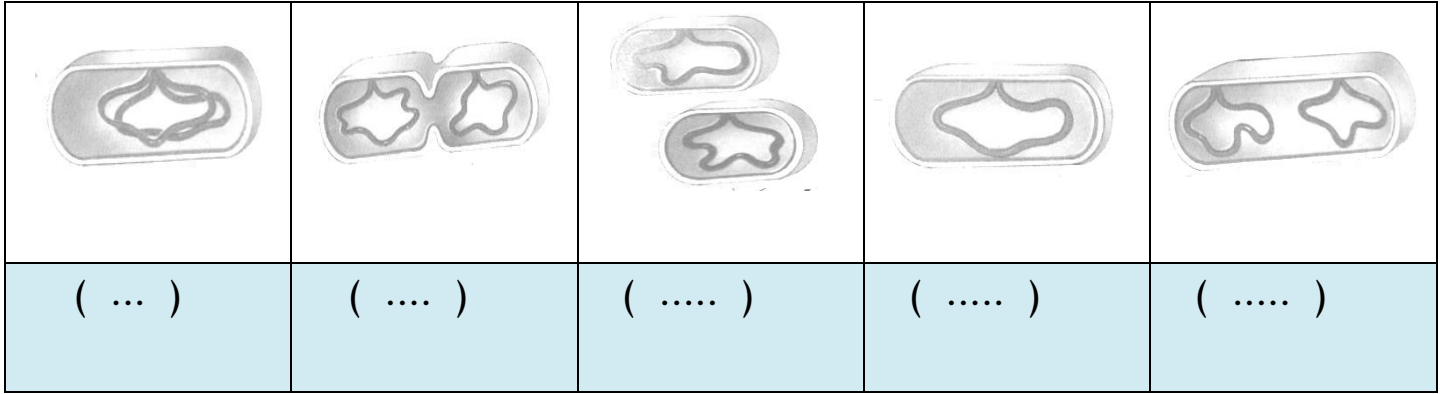
- السوط ( ٣ ) .....
- المكون رقم (٢) يسمى .....
- وظيفته القيام بـ .....



- ٦- ادرس الرسم التالي ثم اجب عن المطلوب :  
 - الشكل يوضح كائن حي من الأوليات :  
 - أكمل البيانات على الرسم  
 - اذكر وظيفة الجزء رقم (٣)  
 .....



٧-رتب الأشكال التالية بالترتيب الصحيح من ( ١-٥ ) حسب أولوية حدوثها خلال الانشطار البكتيري :

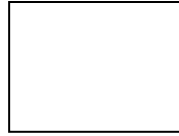


\*\*\*\*\*

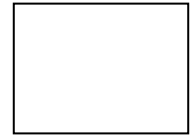
٨- ارسم أشكال البكتيريا فيما يلي :



بكتيريا لولبية أو حلزونية



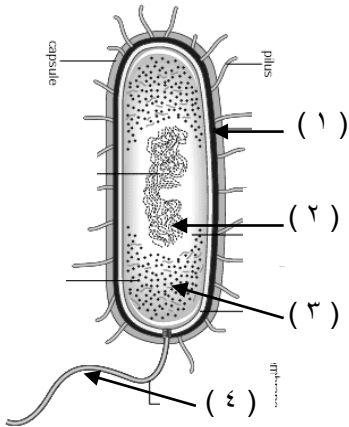
بكتيريا كروية



بكتيريا عصوية

\*\*\*\*\*

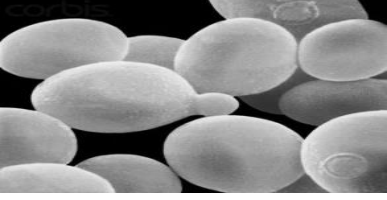

٩- ادرس الرسم الذي أمامك ثم أجب عما يلي :



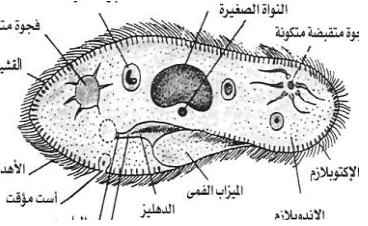
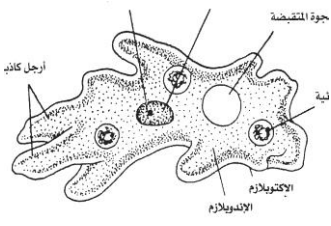
- الجزء الذي يوضح المادة النووية في الخلية البكتيرية هو رقم ( .... )
- الجزء المسؤول عن حركة الخلية هو رقم ( .... )
- الجزء الذي يوضح الريبوسومات هو رقم ( .... )
- الجزء الذي يوضح جدار الخلية هو رقم ( .... )

س ٩ : قارن بين كل من :

١- أنواع الفطريات :

		<p>وجه المقارنة</p>
<p>.....</p>	<p>.....</p>	<p>اسم الكائن الحي</p>
<p>.....</p>	<p>.....</p>	<p>طريقة تكاثر اللاجنسي</p>

٢- انواع الطلائعيات :

		<p>وجه المقارنة</p>
<p>.....</p>	<p>.....</p>	<p>اسم الكائن الحي</p>
<p>.....</p>	<p>.....</p>	<p>المجموعة التي ينتمي إليها</p>
<p>.....</p>	<p>.....</p>	<p>التركيب الذي يساعده على الحركة</p>

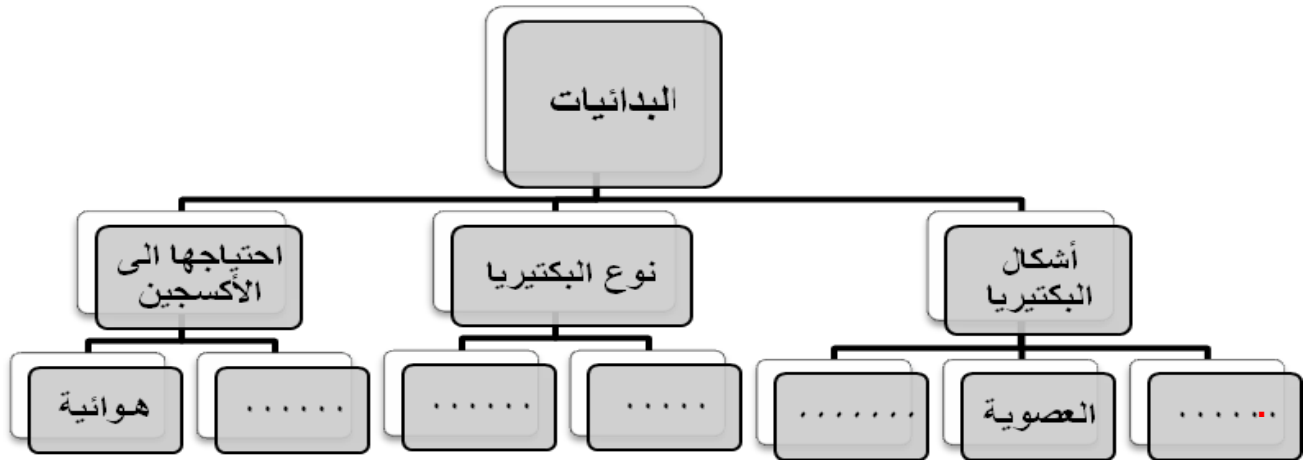
-٣-

مرض الملاريا	مرض النوم الافريقي	وجه المقارنة
.....	.....	الكائن المسبب للمرض
.....	.....	الكائن الذي ينقل المرض


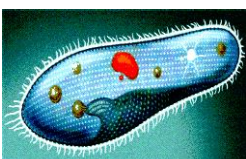


٤- أكمل الجدول التالي بما يناسبه علميا :

النسيج المصاب	المرض
.....	السحايا
.....	الكوليرا

س ١١ : خرائط المفاهيم التالية توضح كيف ترتبط المفاهيم الرئيسية بعضها ببعض .  
أكمل الخرائط مستخدما الأفكار والكلمات التي درستها .



٢- تقسم الأوليات حسب طريقة تحركها اذكر الأمراض التي تسببها :

تسبب مرض .....		الأقدام الكاذبة
مثل .....		الهدبيات
تسبب مرض .....		السوطيات
تسبب مرض .....		الجرثوميات

انتهت الأسئلة