

وزارة التربية
منطقة الفروانية التعليمية
اللجنة الفنية للعلوم





بنك أسئلة الصف التاسع

الوحدة الأولى:

حياة الإنسان

(١)

س ١ (أ) : اختاري الإجابة الصحيحة علميا لكل من العبارات التالية وضعي إشارة (√) في المربع المقابل لها:

- ١- الكائن الذي له هيكل عظمي خارجي هو    
- ٢- الرقم الذي يمثل عظام مسطحة هو ١ ٢ ٣ ٤
- ٣- المعدن الذي يكسب العظام القوة والصلابة هو معدن Ca Al Fe Cu
- ٤- ترتبط العضلات بالعظام بواسطة الغضروف الأوتار المفاصل الأربطة
- ٥- تحتوي خلايا الجلد على بروتين يسمى كيراتين كيويتين أكتين ميوسين
- ٦- المادة التي تسبب تفكك البروتين الى أحماض أمينية في عملية الهضم هي الماء اللعاب المخاط البيبسين
- ٧- تساعد العصارة الصفراوية على هضم الدهون الروتين السكريات النشويات
- ٨- تسمى الفتحة في طبقة المشيمية ب البؤبؤ القزحية الصلبة الشبكية
- ٩- تركيب في الأذن يلعب دورا مهما في حفظ التوازن هو القنوت الهلالية القوقعة طبلة الأذن قناة الأذن
- ١٠- ينتج المبيض هرمون يحفز نمو بطانة الرحم يسمى الاستروجين البروجستيرون الانسولين الادرينالين

(٢)

س ٢ : أكمل العبارات التالية بكلمات علمية مناسبة :-

- ١ . يتكون الهيكل العظمي من هيكل محوري وهيكل **طرفي** .
- ٢ . تمثل الضلوع عظام مسطحة أما عظام الأرجل والأذرع فهي عظام **طويلة**
- ٣ . يحتوي تجويف العظم الأسفنجي على **نخاع أحمر** .
- ٤ . ترتبط العضلات بالعظام بواسطة **الأوتار** ..
- ٥ . يتم إنتاج العصارة الصفراوية في **الكبد** .
- ٦ . الوظيفة الرئيسية للقلب هي دفع الدم الذي ينقل الغذاء و**الأكسجين** و **الفضلات** .
- ١٠ التراكيب الدقيقة التي ترشح الماء وبعض الأملاح والمواد الغذائية هي **النفرونات**
- ١١ -تتطور العظام دائماً من**الغضروف**.....
- ١٣ -تنقبض العضلة بعد أن تتسلم رسالة كهربائية من**الخلايا العصبية الحركية**.....
- ١٤ - تعمل أغلب العضلات في**ازواج**.... ليتحرك الجسم .
- ١٥ -تختصر الرافعة مقدار**القوة**.... التي تحتاج إليها لتحريك شيء ما .
- ١٦ -أكبر أعضاء الجسم هو**الجلد**.....
- ١٧ -يتكون كل من الشعر والأظافر من**الكيراتين**.. و...**وخلايا ميتة**.....
- ١٨ -تتصل بطانة الأمعاء الدقيقة بشبكة واسعة من**الاعوية الدموية**.....
- ١٩ -يتكون الجلد من طبقتين**البشرة**..... و.....**الادمة**.....
- ٢٠ -ساق العظم الطويل المغطى بغشاء أبيض خشن يسمى**السمحاق**.....
- ٢١ -عملية تكوين العظام تسمى**التعظم**....
- ٢٦ -معظم هيكل الطفل الحديث الولادة مكون من..... **خلايا بانية**.....

- ١١- جزء في العين يتحكم بمقدار الضوء الذي يدخل العين يعرف ب:
- القرنية البؤبؤ العدسة إنسان العين
- ١٢- فصيلة دم يستطيع الأشخاص الذين يحملونها أن يتبرعوا بالدم لجميع الفصائل الأخرى:
- AB O B A
- ١٣- عضو في الجسم يربط الفضلات مع ثاني أكسيد الكربون لتكوين اليوريا:
- القلب الكبد الرئتين الكليتين
- ١٤- العظام الثلاثة داخل إذن الإنسان هي عظام :-
- طويلة قصيرة مسطحة غير منتظمة
- ١٥- يسمح لأحد العظام أن تدور حول الأخرى:
- المفصل المحوري المفصل الرزي مفصل الكرة والحق مفصل الانزلاقي
- ١٦- مركز التحكم الرئيسي في الجسم :
- المخ الأعصاب الشوكية الحبل الشوكي الأعصاب
- ١٧- يسمى النسيج القوي المرن الذي يكسب بعض أجزاء جسم الإنسان الشكل:
- المفصل الغضروف الأربطة الأوتار
- ١٨- يطلق علي العضلة التي توجد في جدار معدة الإنسان بالعضلة:
- المعدية القلبية الهيكلية الملساء
- ١٩- الطحال في الإنسان عضو من أعضاء الجهاز :
- الهضمي الدوري الهيكلية الليمفاوي
- ٢٠- القصبة الهوائية في الإنسان تبطن:
- الأهداب الخملات المخاط الشعيرات

- ٢٨- بروتين يجعل الجلد مانعا لنفاذ الماء... **الكيراتين**.....
- ٢٩- عضلة لإرادية لاتحتوى على خطوط وتوجد فى جدار الأعضاء الداخلية.... **عضلة**
ملساء.....
- ٣٠- عضلة تشبه العضلة الهيكلية وتعمل مثل الملساء..... **العضلة القلبية**.....
- ٣١- تسمى الاكياس الصغيرة فى نهاية كل شعيرة.. **بالحوصلات الهوائية**.....
- ٣٢- تراكيب فى طبقة الادمة عبارة عن أنابيب ملتفة تنتهي بثقب فى سطح الجلد تسمى
الغدد العرقية
- ٣٢- بروزات وتنوعات إصبعية مبطنة للأمعاء الدقيقة..... **الخملات**.....
- ٣٣- ينتقل الدم من القلب إلى جميع الأعضاء والعضلات عن طريق **الشرايين**...
- ٣٤- يحدث تبادل الغازات فى الأكياس الهوائية الدقيقة والتي تسمى **الحوصلات الهوائية**.
- ٣٥- ضغط الدم المرتفع يؤدي إلى .. **السكتة الدماغية**.....
- ٣٦- الاضطراب التنفسي الذي يحدث عندما تنقبض العضلات فى جدر الشعبتين والشعيبات
الريو.....
- ٣٧- تحكم صبغة **الميلانين**..... بلون الجلد والشعر والعينين .
- ٣٨ - الجزء السفلي من جذع المخ يسمى بـ **النخاع المستطيل**.....
- ٣٩ - الجزء من المخ الذي يتحكم فى ضربات القلب هو..... **النخاع المستطيل**..
- ٤٠ - يتم التحكم فى مقدار الضوء الذي يدخل العين عن طريق .. **القزحية**.....
- ٤١- تنقل العظام الثلاثة فى الاذن الذبذبات الصوتية إلى .. **القوقعة**.....
- ٤٢ - من الاعضاء الرئيسية لجهاز الافراز الداخلى فى جسم الانسان هى ... **الغدد الصماء**...
- ٤٣ - هرمون **الثيروكسين**.. ينظم عمليات الأيض فى الجسم

س٣: أكتبى كلمة (صحيحة) أمام العبارة الصحيحة وكلمة (خاطئة) أمام العبارة غير الصحيحة فيما يلى :

١. تسمى القنوت فى العظم الكثيف قنوت هافرس . (....**صحيحة**....)
٢. تعتبر عضلة القلب عضلة إرادية . (....**خاطئة**....)
٣. تتواجد الغدد العرقية والدهنية فى طبقة البشرة. (....**خاطئة**....)
٤. بروتين الببسين ← أحماض أمينية . (....**صحيحة**....)
٥. تساعد العصارة الصفراوية على هضم الدهون. (....**صحيحة**....)
٦. يحمل الدم الذى يغادر القلب بواسطة الشرايين . (....**صحيحة**....)
٧. يعتبر الوريدان الأجوفاين العلوي والسفلي نقطة التجمع الأخيرة للدم (....**صحيحة**....)
٨. تحتوي خلايا الدم الحمراء على أنويه . (....**خاطئة**....)
١٠. الكبد والجلد والكليتان من الأعضاء الإخراجية . (....**صحيحة**....)
- ١١- جهاز العصبي يستقبل المعلومات من داخل الجسم فقط (....**خطأ**....)
- ١٢- كل خلية عصبية تستقبل وترسل رسائل كهربائية وكيميائية (...**صحيحة**...)
- ١٣- يضبط نصف الكرة الأيمن المقدرة على الكلام والتفكير المنطقة (....**خطأ**....)
- ١٤- الأفعال المنعكسة يتم ضبطها أو التحكم فيها عن طريق المخ (....**خطأ**....)
- ١٥- صورة الجسم المتكونة على الشبكية تكون معتدلة (....**خطأ**....)
- ١٦- يجمع المخ الصورتين الآتيتين من كل عين ليكون صورة ثلاثية الأبعاد (....**صحيحة**....)
- ١٧- تنتقل الموجات الصوتية عبر المواد الصلبة فقط (....**خطأ**....)
- ١٨- البنكرياس يساعد على الهضم بواسطة إفراز العصارة الصفراوية (....**خطأ**....)
- ١٩- عندما تحرك أو تدير رأسك فإن اتجاه حركة السائل فى القنوت الهلالية يتغير مؤثراً على المستقبلات . (...**صحيحة**..)
- ٢٠- يتكون الهيكل الطرفي من عظام الجمجمة والضلوع والفقرات (**خطأ**)
- ٢١- الأذرع والأرجل عظام مسطحة تستخدم للحركة. (**خطأ**)
- ٢٢- يعمل أنزيم الببسين فى المعدة على تفتيت النشا. (**خطأ**)
- ٢٣- تساعد أملاح الصفراء على هضم البروتينات. (**خطأ**)
- ٢٤- الخملات تزيد مساحة سطح الأمعاء الداخلية وكمية المواد الممتصة . (**صحيحة**)

٢٥- الدورة الرئوية هي التي تزود خلايا الجسم بالأكسجين وتجلب ثاني أكسيد الكربون (**خطأ**)
٢٦- يرجع الجهاز الليمفاوي كميات البروتينات وخلايا الدم البيضاء الى مجرى الدم
(**صحيحة**)

٢٧- المخيش الجزء الذي يتحكم في حركة اليد أثناء الكتابة. (**خطأ**)

٢٨- ينتج هرمون البروجستيرون بواسطة الخصيتان . (**خطأ**)

س ٤ :- اكتبى الاسم أو المصطلح العلمي الذي تدل عليه العبارات التالية :-

١. غشاء أبيض خشن يغطي ساق العظم الطويل . (**السمحاق**.....)

٢. بروزات أو نتوءات إصبعية الشكل تبطن الأمعاء الدقيقة . (**الخملات**)

٣. الأوعية المتجمعة من الشعيرات الدموية وتحمل الدم عائدا نحو القلب (**الأوردة**)

٤. تراكيب دقيقة ترشح الماء وبعض الأملاح والمواد الغذائية . (**النفرونات**.....)

٥. ألياف تمتد من الحبل الشوكي الى العضلات وتسبب انقباضها . (**خلايا عصبية حركية**)

٦. تركيب يمتلئ بسائل يكون الأذن الداخلية . (**القوقعة** ...)

٧. تجمع من الأكياس الهوائية الدقيقة . (**حويصلات هوائية**)

٨. استجابة بسيطة لأحد المؤثرات . (**فعل منعكس** .)

٩. المواد الكيميائية التي تصنع بواسطة الغدد الصماء . (**الهرمونات** ...)

١٠. عضو ينتج مادة كيميائية تلزم لمكان ما في الجسم . (**الغدة** ..)

١١- نسيج قوي مرن يكسب بعض أجزاء الجسم الشكل (**الغضروف**.....)

١٢ - موقع التقاء عظمتين أو أكثر معاً (**المفاصل**.....)

١٣- عبارة عن أنسجة ضامه مرنة يمكن أن تنشد أو تتمد (**الاربطة**...)

١٤- عملية تفتت الطعام إلى أجزاء أبسط تركيب كي يستطيع الجسم استخدامها (**الهضم** ...)

١٥- مواد موجودة في الطعام والتي يحتاج إليها جسمك لكي يعيش (**مواد غذائية**...)

١٦- العملية التي تتم التغيرات الفيزيائية للطعام نتيجة لها (**الهضم الميكانيكى** ..)

١٧- العملية التي تسبب تغيرات كيميائية للطعام (**الهضم الكيميائى**...)

١٩- عبارة عن أنابيب ذات جدر سميكة وقوية ومرنة والتي تحمل الدم الذي يغادر القلب (**الشرايين** ..)

٢١- فتحة في طبقة المشيمية . (**البؤبؤ او انسان العين**...)

٢٤- بروزات إصبعية تبطن جدار الداخلي للأمعاء الدقيقة . (**الخملات** ..)

(٧)

س ٥ : عللي لما يأتي تعليلا علميا سليما :

١- ينصح الأطباء الأمهات الحوامل بتناول الأغذية الغنية بمركبات الكالسيوم .

حتى تكسب عظام الطفل القوة والصلابة

٢- تسمى العضلات التي ترتبط بالهيكل بالعضلات الإرادية .

.....حتى يمكن التحكم بها

٣- لا يستطيع الإنسان التحكم في عدد نبضات القلب .

.....لأنها تتحكم فيها عضلات قلبية لا ارادية

٤- اختلاف لون بشرة الجلد من إنسان إلى آخر .

.....بسبب اختلاف كمية صبغة الميلانين.....

٥- للأمعاء الدقيقة مساحة سطح كبيرة .

.. لكي تساعد على زيادة كمية المواد الممتصة عبر غشاء الامعاء الدقيقة.....

٦- تتميز الشرايين بجدر سميكة وقوية ومرنة .

.....لكي تستطيع ان تصمد امام ضغط الدم الى يتم دفعة داخلها عندما ينقبض البطينان.....

٧- يجب التأكد من تطابق فصائل الدم قبل نقلها من إنسان إلى آخر .

.....حتى لا تحدث جلطة

٨- ينصح الأطباء بالإقلال من تناول الأطعمة التي تحتوي علي الدهون الحيوانية .

.....لأنها احتمال تكون الجلطات الدموية.....

٩- لإنسان الذي يهرب من حيوان مفترس أكثر سرعة من العداء في المسابقات الرياضية .

..... بسبب إفراز هرمون الأدرينالين

١١- يمكنك قص شعرك وأظفرك دون أن تشعر بألم .

.....لأنهما يتكونان من خلايا ميتة.....

١٢- في عملية الشهيق يتحرك الهواء إلى داخل الرئتين .

.....لان ضغط الهواء خارج رئتيك اكبر من داخل رئتيك.....

١٣- يغلق لسان المزمار القصبة الهوائية عندما تبتلع الطعام أو الشراب .

.....حتى يمنع مرور الطعام الى رئتيك

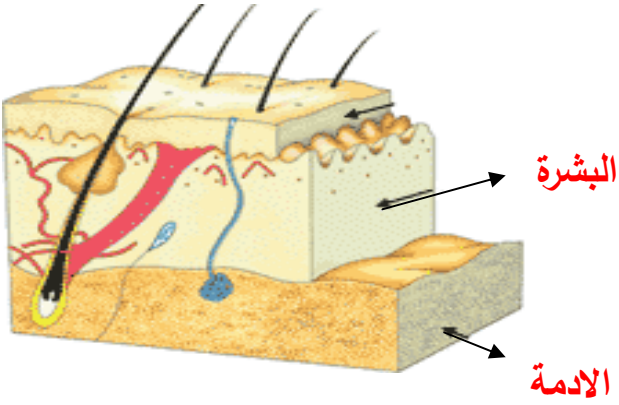
١٤- تفرز مواد كيميائية في مناطق التشابك العصبي.

.....لنقل السائل العصبي الى الزائدة الشجرية الخاصة بالخلية العصبية المجاورة.....

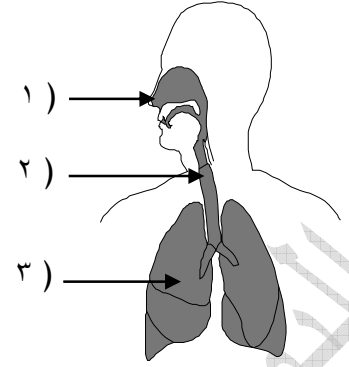
١٥- عند لمس إناء ساخن جدا يتم إبعاد اليد بسرعة.

.....بسبب الفعل المنعكس

س ٦: أكمل البيانات على الرسم المرفق :-



١) الأنف..
٢) القصبة الهوائية.
٣) الرئة.



س ٧:- اختاري العبارة أو الشكل من المجموعة (ب) واكتبي رقمها أمام ما يناسبها من عبارات المجموعة (أ):

الرقم	((أ))	((ب))
١	مناطق الإحساس بالمرارة في اللسان .	
٢	مناطق الإحساس بالحموضة في اللسان .	
٣	مناطق الإحساس بالحلاوة في اللسان .	
٧	هرمون ينشط عمليات الأيض في الجسم .	٥ - الأنسولين
٦	هرمون يحفز الأعضاء لتستجيب لحالات الطارئة.	٦ - الأدرينالين
٥	هرمون يحفز تخزين الجلوكوز في الكبد .	٧ - ثيروكسين
		٨ - الأستروجين

س ٨ :- ماذا يحدث في الحالات التالية :-

١- عند إضافة الخل الى عظام الدجاج وتركها لمدة يومين ؟
الحدث :.....تتفتت بسبب ازالة مادة الكالسيوم منها.....

٢- عند تعرض يد الشخص الى وخز بالدبوس ؟
الحدث :.....يبتعد عنة فورا بسبب الفعل المنعكس.....

٣- امتصاص كمية كبيرة من الماء في الأمعاء الغليظة .
الحدث : ...يحدث الامساك.....

٤- تآكل الأنسجة بواسطة الكمية الزائدة من حمض الهيدروكلوريك.
الحدث : ...تحدث القرحة....

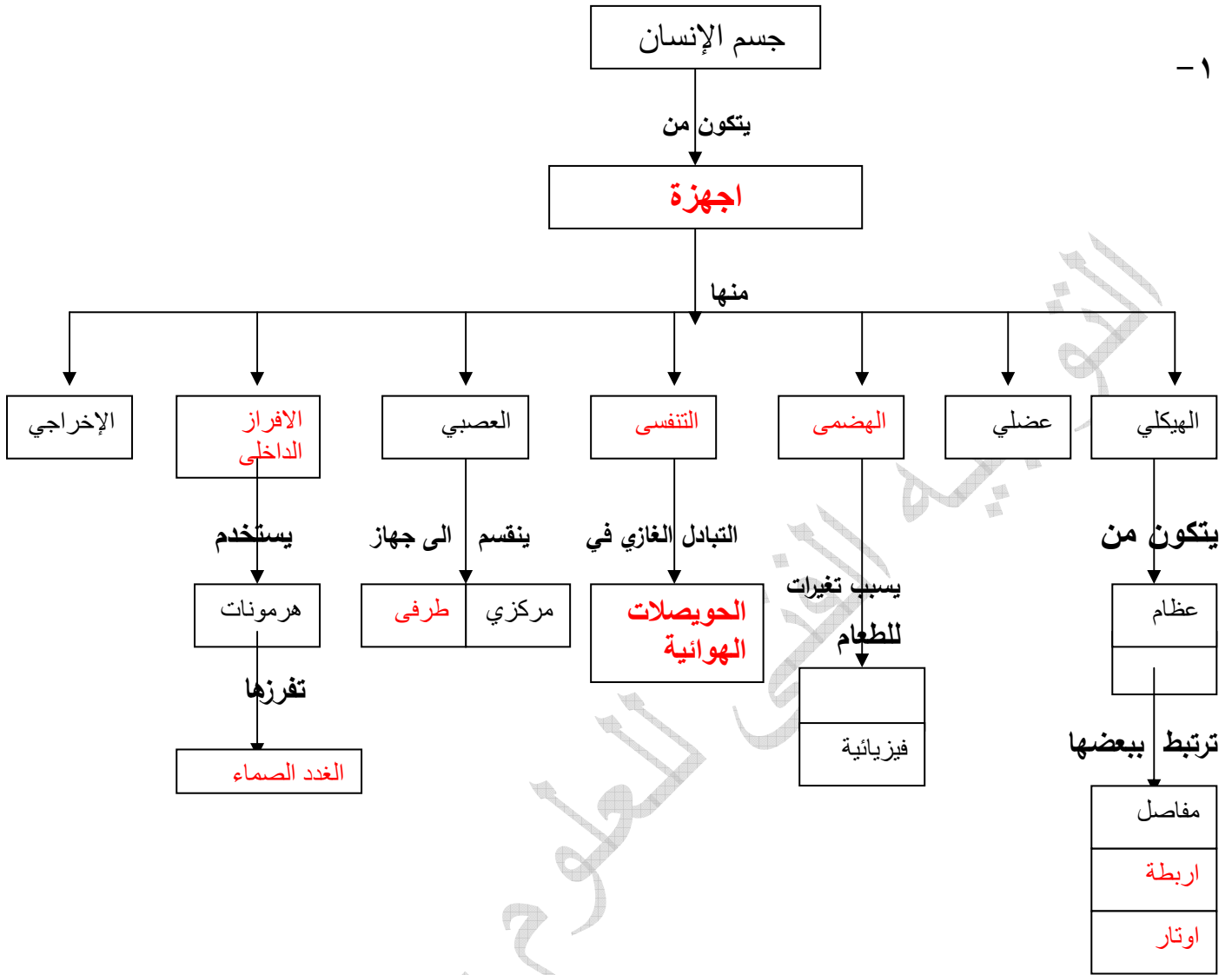
٥- مرور الهواء فوق الاحبال الصوتية
الحدث : ...يحدث الصوت.....

٦- دخول البكتيريا إلى المسالك البولية
الحدث : ...تسبب اصابتها بالعدوى

٧- عندما ترتطم الموجات الصوتية بطبلة الأذن

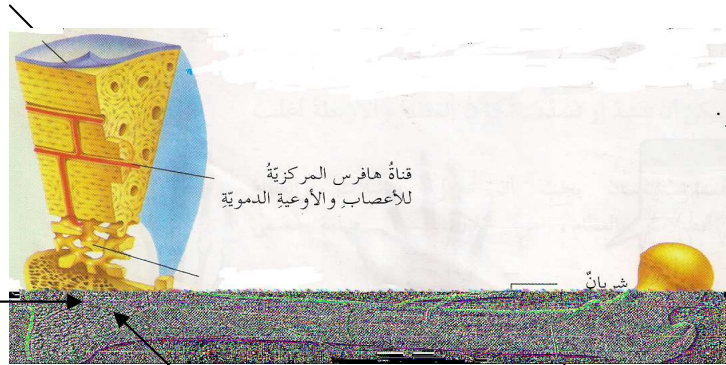
الحدث.....تهتز.....

س ٩ :- أكمل خريطة المفاهيم التالية :-



س ١٠ : ادرس الرسم ثم اجب عن المطلوب :

(.....السماق.....)

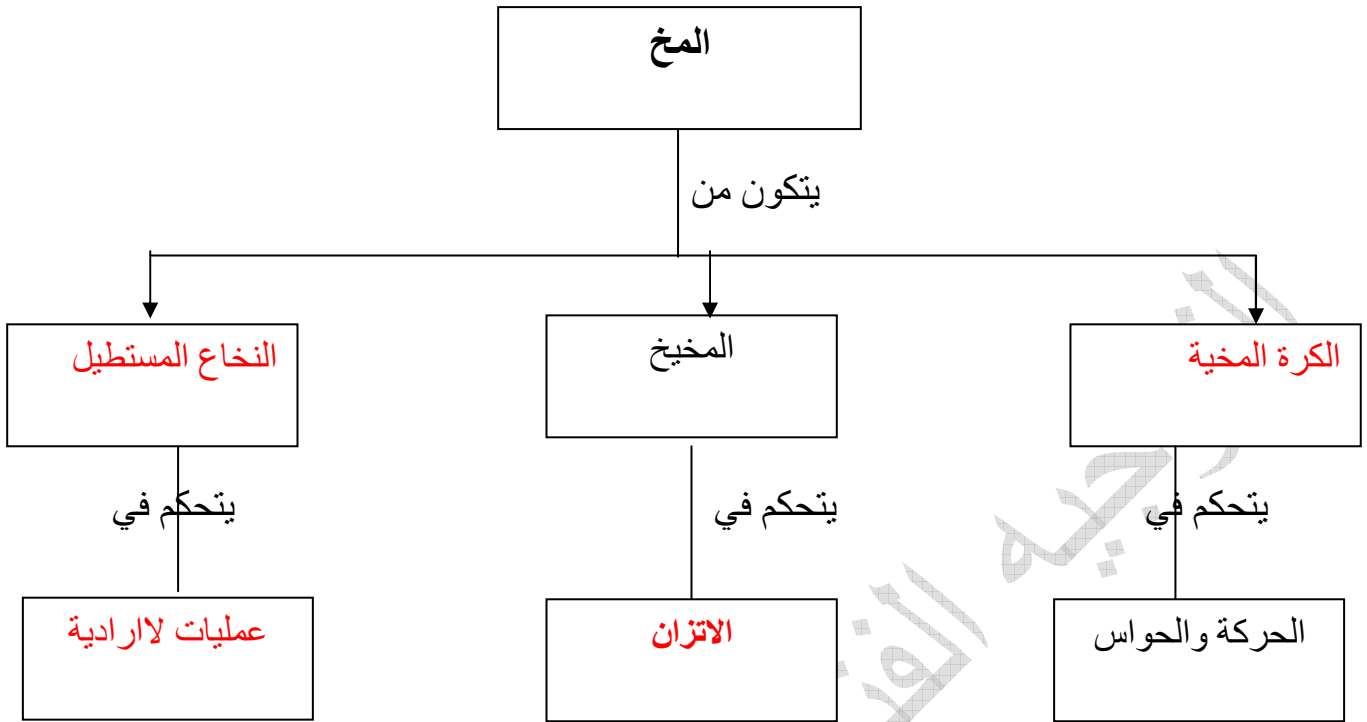


(.....رأس العظم..)

(.....عظم اسفنجى.....)

(.....ساق العظم.....)

ادرس خريطة المفاهيم التالية ثم اجب عن المطلوب:



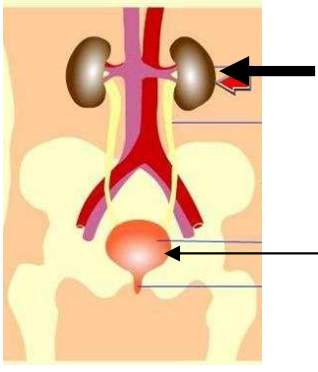
س ١١: قارن بين كلا من الأربطة والأوتار في الجدول التالي :

الأوتار	الأربطة	
تصل العضلات بالعظام	تصل العظام ببعضها	أجزاء الهيكل

- قارن بين العضلات الهيكلية والملساء والقلبية في الجدول التالي :

العضلة القلبية	العضلة الملساء	العضلة الهيكلية	
خلايا متفرعة و متموجة معا	لاحتوى على خطوط	خلايا مخططة او مقلمة	الشكل
تشبه العضلة الهيكلية وتعمل مثل العضلة الملساء	تجعل اعضاءك الداخلية تعمل باستمرار	تحدث الحركة عند المفاصل	الوظيفة

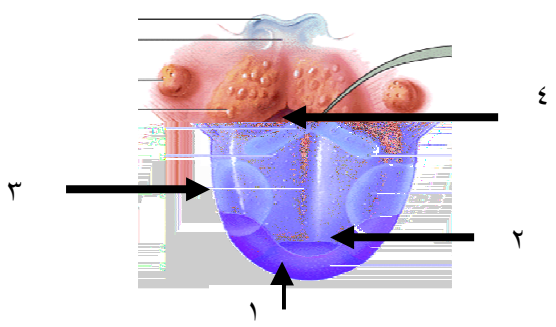
س ١٢: أكمل البيانات على الرسم التالي



..... الكليتين .

..... المثانة البولية

الرسم التالي يوضح براعم التذوق في اللسان ، من الرسم أين الإحساس بالأطعمة التالية:



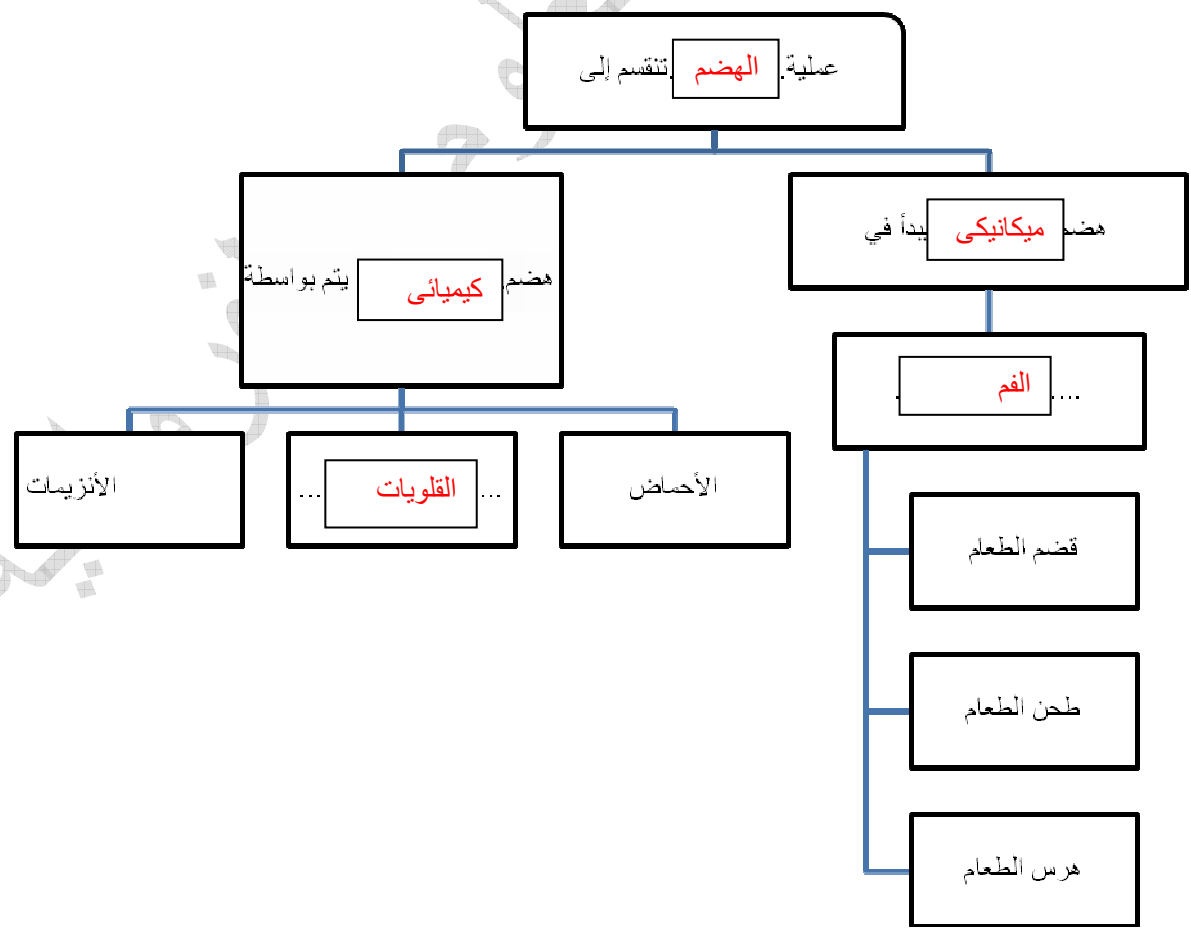
* عصير الليمون عند رقم ٣.....

* الماء المالح عند رقم ٢.....

* قطعة الحلوى عند رقم ١.....

* الحنظل عند رقم ٤.....

اس ١٣: كمل خريطة المفاهيم التالية:



مع تمنياتنا لكم بالنجاح والتفوق

التوجيه الفني للعلوم - الفرع و انبئة