

وزارة التربية
منطقة الفروانية التعليمية
اللجنة الفنية المصغرة للعلوم



بنك أسئلة الصف التاسع

الوحدة الأولى:

حياة الإنسان

(١)

س ١ (أ) : اختاري الإجابة الصحيحة علميا لكل من العبارات التالية وضعي إشارة (√) في المربع المقابل لها:

- ١ - الكائن الذي له هيكل عظمي خارجي هو :    
- ٢ - الرقم الذي يمثل عظام مسطحة هو : ١ ٢ ٣ ٤
- ٣ - المعدن الذي يكسب العظام القوة والصلابة هو معدن : Cu Ca Al Fe
- ٤ - ترتبط العضلات بالعظام بواسطة : الغضروف الأوتار المفاصل الأربطة
- ٥ - جيش كامل من الخلايا في الدم تحمي الجسم من الأمراض : خلايا الدم الحمراء البلازما الصفائح الدموية خلايا الدم البيضاء
- ٦ - المادة التي تسبب تفكك البروتين الى أحماض أمينية في عملية الهضم هي : الماء اللعاب المخاط البيبسين
- ٧ - تساعد العصارة الصفراوية على هضم : الروتين السكريات النشويات الدهون
- ٨ - الجزء المسؤول عن الاتزان في الجسم : الحبل الشوكي النخاع المستطيل المخيخ الكرة المخية
- ٩ - تركيب في الأذن يلعب دورا مهما في حفظ التوازن هو : القوقعة طبلة الأذن قناة الأذن القنوتات الهلالية
- ١٠ - ينتج المبيض هرمون يحفز بطانة الرحم يسمى : الاستروجين البروجستيرون الانسولين الادرينالين

(٢)

- ١١- جزء في العين يتحكم بمقدار الضوء الذي يدخل العين يعرف ب:
- القرنية البؤبؤ العدسة إنسان العين
- ١٢- فصيلة دم يستطيع الأشخاص الذين يحملونها أن يتبرعوا بالدم لجميع الفصائل الأخرى:
- AB O B A
- ١٣- عضو في الجسم يربط الفضلات مع ثاني أكسيد الكربون لتكوين اليوريا:
- القلب الكبد الرئتين الكليتين
- ١٤- العظام الثلاثة داخل إذن الإنسان هي عظام :-
- طويلة قصيرة مسطحة غير منتظمة
- ١٥- يسمح لأحد العظام أن تدور حول الأخرى:
- المفصل المحوري المفصل الرزي مفصل الكرة والحق مفصل الانزلاقي
- ١٦- مركز التحكم الرئيسي في الجسم :
- المخ الأعصاب الشوكية الحبل الشوكي الأعصاب
- ١٧- يسمى النسيج القوي المرن الذي يكسب بعض أجزاء جسم الإنسان الشكل:
- المفصل الغضروف الأربطة الأوتار
- ١٨- يطلق علي العضلة التي توجد في جدار معدة الإنسان بالعضلة:
- المعدة القلبية الهيكلية الملساء
- ١٩- الطحال في الإنسان عضو من أعضاء الجهاز :
- الهضمي الدوري الهيكلية الليمفاوي
- ٢٠- القصبة الهوائية في الإنسان تبطن:
- الأهداب الخملات المخاط الشعيرات

س ٢ :أكملي العبارات التالية بكلمات علمية مناسبة :-

- ١ . يتكون الهيكل العظمي من هيكل محوري وهيكل
- ٢ . تمثل الضلوع عظام مسطحة أما عظام الأرجل والأذرع فهي عظام
- ٣ . يحتوي تجويف العظم الأسفنجي على لصنع خلايا الدم .
- ٤ . ترتبط العضلات بالعظام بواسطة
- ٥ . يتم إنتاج العصارة الصفراوية في
- ٦ . الوظيفة الرئيسية للقلب هي دفع الدم الذي ينقل الغذاء و.....و.....
- ١٠ . التراكيب الدقيقة التي ترشح الماء وبعض الأملاح والمواد الغذائية هي.....
- ١١ -تتطور العظام دائماً من
- ١٣ -تنقبض العضلة بعد أن تتسلم رسالة كهربائية من
- ١٤ - تعمل أغلب العضلات في ليتحرك الجسم .
- ١٥ -تختصر الرافعة مقدار التي تحتاج إليها لتحريك شيء ما .
- ١٦ -أكبر أعضاء الجسم هو
- ١٧ -يتكون كل من الشعر والأظافر من و
- ١٨ -تتصل بطانة الأمعاء الدقيقة بشبكة واسعة من
- ١٩ -يتكون الجلد من طبقتين و.....
- ٢٠ -ساق العظم الطويل المغطى بغشاء أبيض خشن يسمى
- ٢١ -عملية تكوين العظام تسمى
- ٢٦ -معظم هيكل الطفل الحديث الولادة مكون من

- ٢٨- بروتين يجعل الجلد مانعا لنفاذ الماء
- ٢٩- عضلة لإرادية لاتحتوى على خطوط وتوجد فى جدار الأعضاء الداخلية
- ٣٠- عضلة تشبه العضلة الهيكلية وتعمل مثل الملساء
- ٣١- تسمى الاكياس الصغيرة فى نهاية كل شعيرة ب.....
- ٣٢- تراكيب فى طبقة الادمة عبارة عن أنابيب ملتفة تنتهي بثقب فى سطح الجلد تسمى ..
- ٣٢- بروزات وتنوعات إصبعية مبطنة للأمعاء الدقيقة
- ٣٣- ينتقل الدم من القلب إلى جميع الأعضاء والعضلات عن طريق
- ٣٤- يحدث تبادل الغازات فى الأكياس الهوائية الدقيقة والتي تسمى
- ٣٥- ضغط الدم المرتفع يؤدي إلى
- ٣٦- الاضطراب التنفسي الذي يحدث عندما تنقبض العضلات فى جدر الشعبتين والشعيبات
- ٣٧- تحكم صبغة بلون الجلد والشعر والعينين .
- ٣٨ - الجزء السفلي من جذع المخ يسمى ب
- ٣٩- الجزء من المخ الذي يتحكم فى ضربات القلب هو.....
- ٤٠- يتم التحكم فى مقدار الضوء الذي يدخل العين عن طريق
- ٤١-تنقل العظام الثلاثة فى الاذن الذبذبات الصوتية إلى
- ٤٢- من الغدد الصماء الرئيسية فى جسم الانسان..... و.....
- ٤٣- هرمون ينظم عمليات الأيض فى الجسم

س ٣: أكتبى كلمة (صحيحة) أمام العبارة الصحيحة وكلمة (خاطئة) أمام العبارة غير الصحيحة فيما يلى :

١. تسمى القنوات في العظم الكثيف قنوات هافرس . (.....)
٢. تعتبر عضلة القلب عضلة إرادية . (.....)
٣. تتواجد الغدد العرقية والدهنية في طبقة البشرة. (.....)
٤. بروتين الببسين ← أحماض أمينية . (.....)
٥. تساعد العصارة الصفراوية على هضم الدهون. (.....)
٦. يحمل الدم الذي يغادر القلب بواسطة الشرايين . (.....)
٧. يعتبر الوريدين الأجوفين العلوي والسفلي نقطة التجمع الأخيرة للدم (.....)
٨. تحتوي خلايا الدم الحمراء على أنويه . (.....)
١٠. الكبد والجلد والكليتان من الأعضاء الإخراجية . (.....)
- ١١ - جهاز العصبي يستقبل المعلومات من داخل الجسم فقط (.....)
- ١٢ - كل خلية عصبية تستقبل وترسل رسائل كهربائية وكيميائية (.....)
- ١٣ - يضبط نصف الكرة الأيمن المقدرة على الكلام والتفكير المنطقة (.....)
- ١٤ - الأفعال المنعكسة يتم ضبطها أو التحكم فيها عن طريق المخ (.....)
- ١٥ - صورة الجسم المتكونة على الشبكية تكون معتدلة (.....)
- ١٦ - يجمع المخ الصورتين الآتيتين من كل عين ليكون صورة ثلاثية الأبعاد (.....)
- ١٧ - تنتقل الموجات الصوتية عبر المواد الصلبة فقط (.....)
- ١٨ - البنكرياس يساعد على الهضم بواسطة إفراز العصارة الصفراوية (.....)
- ١٩ - عندما تحرك أو تدير رأسك فإن اتجاه حركة السائل في القنوات الهلالية يتغير مؤثراً على المستقبلات . (.....)
- ٢٠ - يتكون الهيكل الطرفي من عظام الجمجمة والضلع والفقرات ()
- ٢١ - الأذرع والأرجل عظام مسطحة تستخدم للحركة. ()
- ٢٢ - يعمل أنزيم الببسين في المعدة على تفتيت النشا. ()
- ٢٣ - تساعد أملاح الصفراء على هضم البروتينات . ()
- ٢٤ - الخملات تزيد مساحة سطح الأمعاء الداخلية وكمية المواد الممتصة . ()
- ٢٥ - الدورة الرئوية هي التي تزود خلايا الجسم بالأكسجين وتجلب ثاني أكسيد الكربون ()
- ٢٦ - يرجع الجهاز الليمفاوي كميات البروتينات وخلايا الدم البيضاء الى مجرى الدم . ()

٢٧- المخيخ الجزء الذي يتحكم في حركة اليد أثناء الكتابة. ()

٢٨- ينتج هرمون البروجستيرون بواسطة الخصيتان . ()

س٤ :- اكتبى الاسم أو المصطلح العلمي الذي تدل عليه العبارات التالية :-

١. غشاء أبيض خشن يغطي ساق العظم الطويل . (.....)

٢. بروزات أو نتوءات إصبعية الشكل تبطن الأمعاء الدقيقة . (.....)

٣. الأوعية المتجمعة من الشعيرات الدموية وتحمل الدم عائدا نحو القلب (.....)

٤. تراكيب دقيقة ترشح الماء وبعض الأملاح والمواد الغذائية . (.....)

٥. ألياف تمتد من الحبل الشوكي الى العضلات وتسبب انقباضها . (.....)

٦. تركيب يمتلئ بسائل يكون الأذن الداخلية . (.....)

٧. تجمع من الأكياس الهوائية الدقيقة داخل الرئتين (.....)

٨. استجابة بسيطة لأحد المؤثرات . (.....)

٩. المواد الكيميائية التي تصنع بواسطة الغدد الصماء . (.....)

١٠ عضو ينتج مادة كيميائية تلزم لمكان ما في الجسم . (.....)

١١- نسيج قوي مرن يكسب بعض أجزاء الجسم الشكل (.....)

١٢ - موقع التقاء عظمتين أو أكثر معاً (.....)

١٣-عبارة عن أنسجة ضامه مرنة يمكن أن تتمد أو تتمد (.....)

١٤-عملية تفتت الطعام إلى أجزاء أبسط تركيب كي يستطيع الجسم استخدامها (.....)

١٥-مواد موجودة في الطعام والتي يحتاج إليها جسمك لكي يعيش (.....)

١٦-العملية التي تتم التغيرات الفيزيائية للطعام نتيجة لها (.....)

١٧-العملية التي تسبب تغيرات كيميائية للطعام (.....)

١٩-عبارة عن أنابيب ذات جدر سميكة وقوية ومرنة والتي تحمل الدم الذي يغادر القلب (.....)

٢٠- تراكيب دقيقة ترشح الماء وبعض الأملاح والمواد الغذائية.(.....)

٢١-فتحة في طبقة المشيمية .(.....)

٢٢ - تركيب ممتلئ بسائل يكون الأذن الداخلية.(.....)

٢٣- تفتتت الطعام إلى أجزاء أبسط تركيبا حتى يستطيع الجسم استخدامها.(.....)

٢٤- بروزات إصبعية تبطن جدار الداخلي للأمعاء الدقيقة .(.....)

(٧)

س ٥ : عللي لما يأتي تعليلا علميا سليما :

١- ينصح الأطباء الأمهات الحوامل بتناول الأغذية الغنية بمركبات الكالسيوم .

٢- تسمى العضلات التي ترتبط بالهيكل بالعضلات الإرادية .

٣- لا يستطيع الإنسان التحكم في عدد نبضات القلب.

٤ - اختلاف لون بشرة الجلد من إنسان إلى آخر .

٥ - للأمعاء الدقيقة مساحة سطح كبيرة .

٦ - تتميز الشرايين بجدر سميكة وقوية ومرنة .

٧- يجب التأكد من تطابق فصائل الدم قبل نقلها من إنسان إلى آخر .

٨- ينصح الأطباء بالإقلال من تناول الأطعمة التي تحتوي علي الدهون الحيوانية .

٩- لإنسان الذي يهرب من حيوان مفترس أكثر سرعة من العداء في المسابقات الرياضية .

١١ - يمكنك قص شعرك وأظافرك دون أن تشعر بألم .

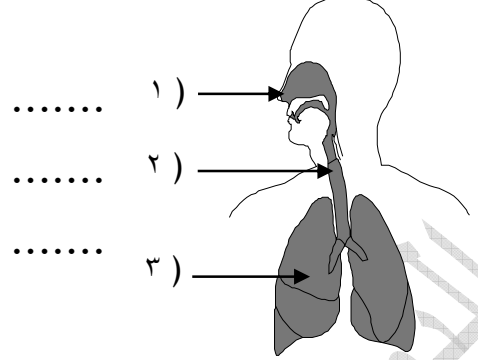
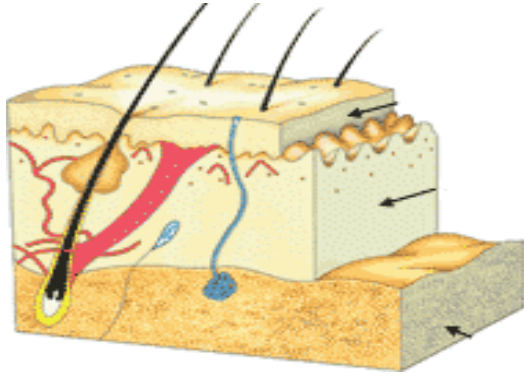
١٢ - في عملية الشهيق يتحرك الهواء إلى داخل الرئتين .

١٣- يغلق لسان المزمار القصبة الهوائية عندما تبتلع الطعام أو الشراب .

١٤- تفرز مواد كيميائية في مناطق التشابك العصبي.

١٥ - عند لمس إناء ساخن جدا يتم إبعاد اليد بسرعة.

س ٦: أكمل البيانات على الرسم المرفق :-



س ٧:- اختاري العبارة أو الشكل من المجموعة (ب) واكتبي رقمها أمام ما يناسبها من عبارات المجموعة (أ):

الرقم	((أ))	((ب))
	<p>مناطق الإحساس بالمرارة في اللسان .</p> <p>مناطق الإحساس بالحموضة في اللسان .</p> <p>مناطق الإحساس بالحلاوة في اللسان .</p>	
	<p>هرمون ينشط عمليات الأيض في الجسم .</p> <p>هرمون يحفز الأعضاء لتستجيب لحالات الطارئة.</p> <p>هرمون يحفز تخزين الجلوكوز في الكبد .</p>	<p>٥- الانسولين</p> <p>٦- الأدرينالين</p> <p>٧- ثيروكسين</p> <p>٨- الأستروجين</p>

س ٨ :- ماذا يحدث في الحالات التالية :-

١- عند إضافة الخل إلى عظام الدجاج وتركها لمدة يومين ؟

الحدث :

٢- عند تعرض يد الشخص إلى وخز بالدبوس ؟

الحدث :

٣- امتصاص كمية كبيرة من الماء في الأمعاء الغليظة .

الحدث :

٤ -- تآكل الأنسجة بواسطة الكمية الزائدة من حمض الهيدروكلوريك.

الحدث :

٥ - مرور الهواء فوق الاحبال الصوتية

الحدث :

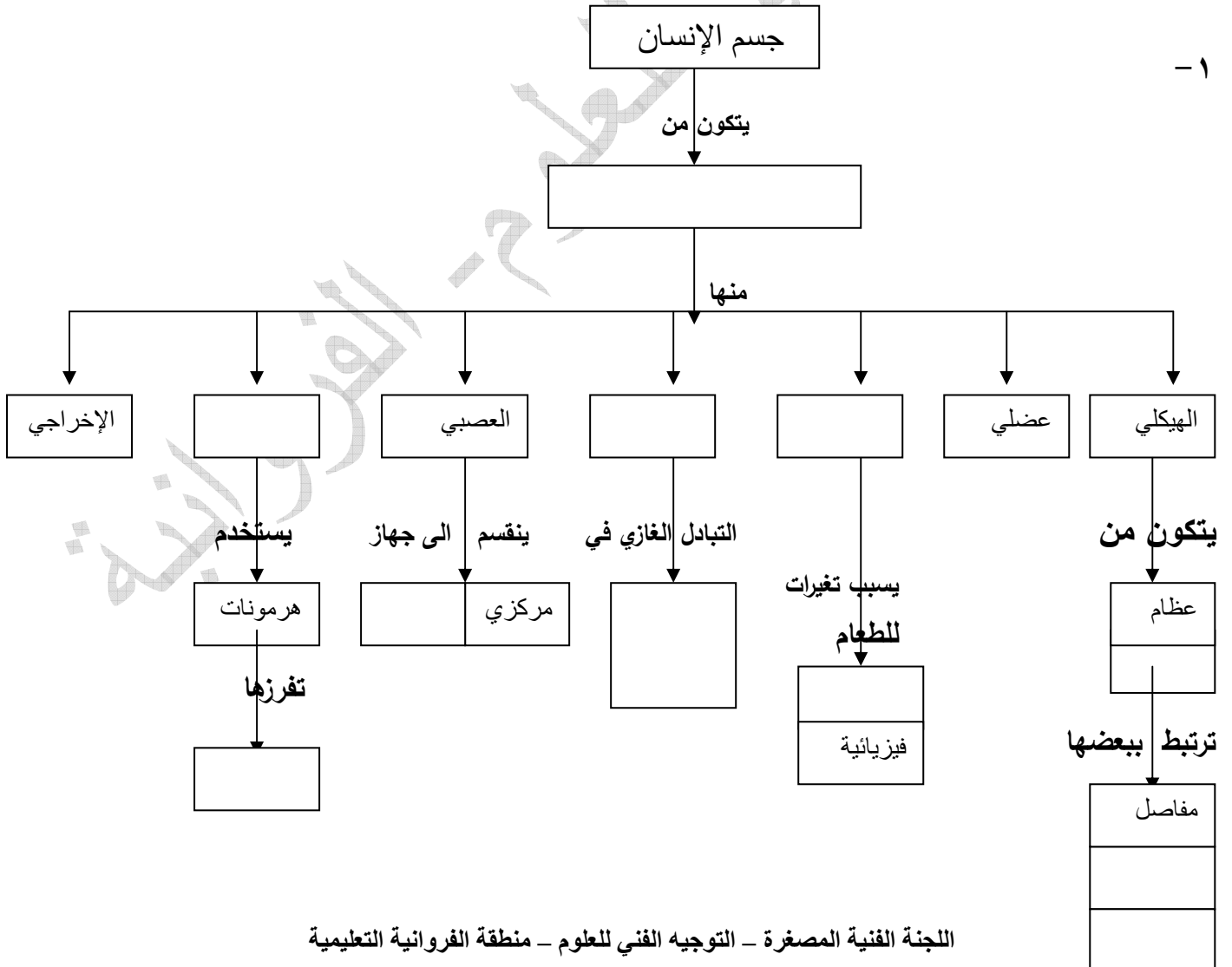
٦ - دخول البكتيريا إلى المسالك البولية

الحدث :

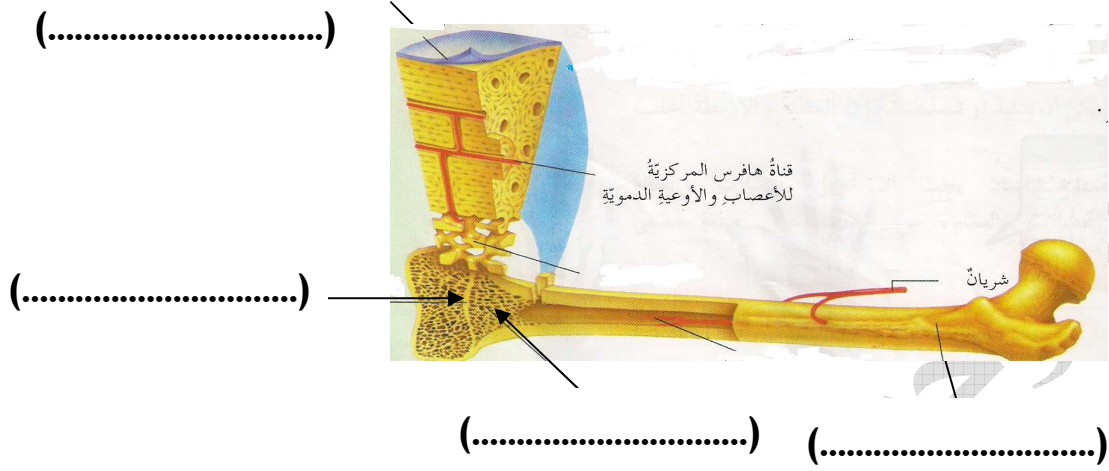
٧ - عندما ترتطم الموجات الصوتية بطبلة الأذن

الحدث.....

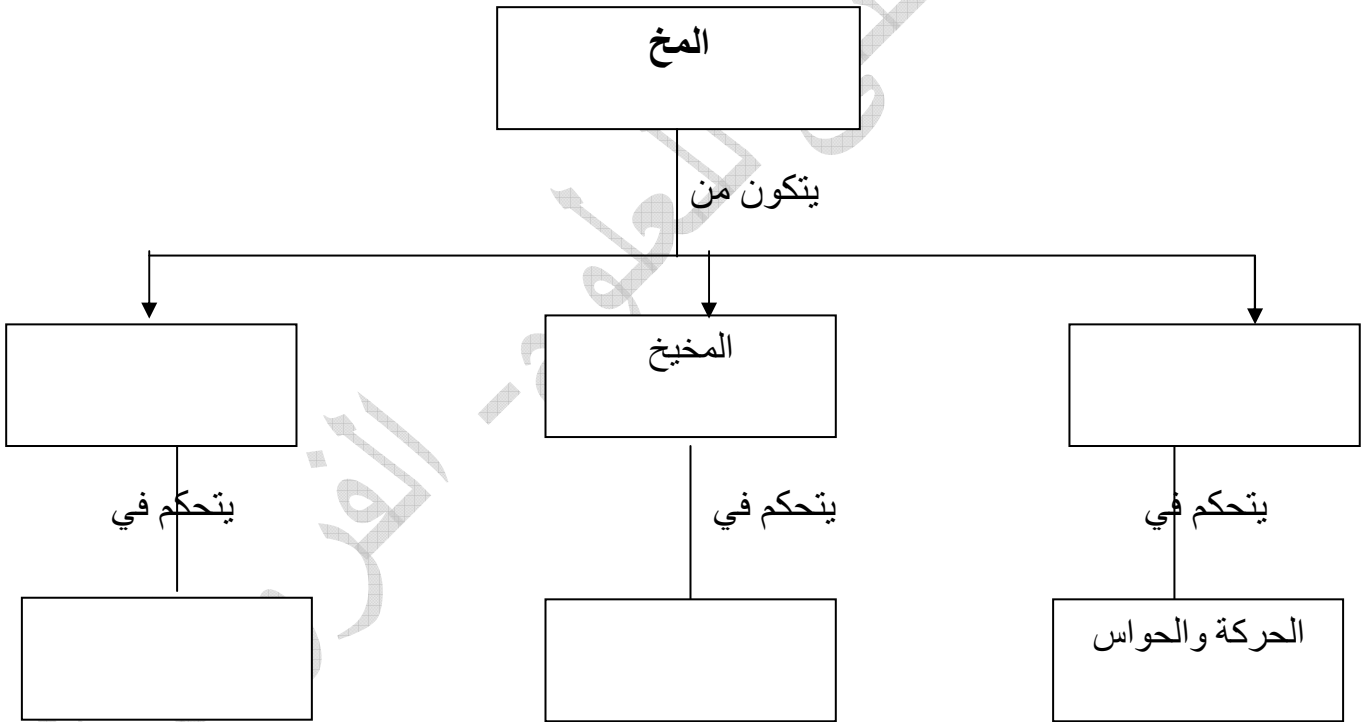
س ٩ :- أكمل خريطة المفاهيم التالية :-



س ١٠: ادرس الرسم ثم اجب عن المطلوب:



ادرس خريطة المفاهيم التالية ثم اجب عن المطلوب:

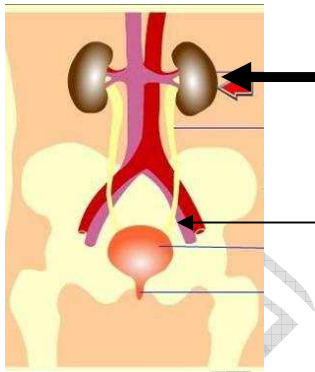


س ١١: قارن بين كلا من الأربطة والأوتار في الجدول التالي :

الأوتار	الأربطة	أجزاء الهيكل

- قارن بين العضلات الهيكلية والملساء والقلبية في الجدول التالي :

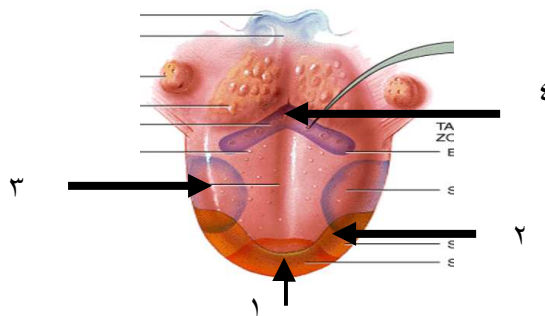
العضلة القلبية	العضلة الملساء	العضلة الهيكلية	الشكل
			الوظيفة



س ١٢: أكمل البيانات على الرسم التالي

.....
.....

الرسم التالي يوضح براعم التذوق في اللسان ، من الرسم أين الإحساس بالأطعمة التالية:



- * عصير الليمون عند رقم
- * الماء المالح عند رقم
- * قطعة الحلوى عند رقم
- * الحنظل عند رقم

اس ١٣: اكمل خريطة المفاهيم التالية:

